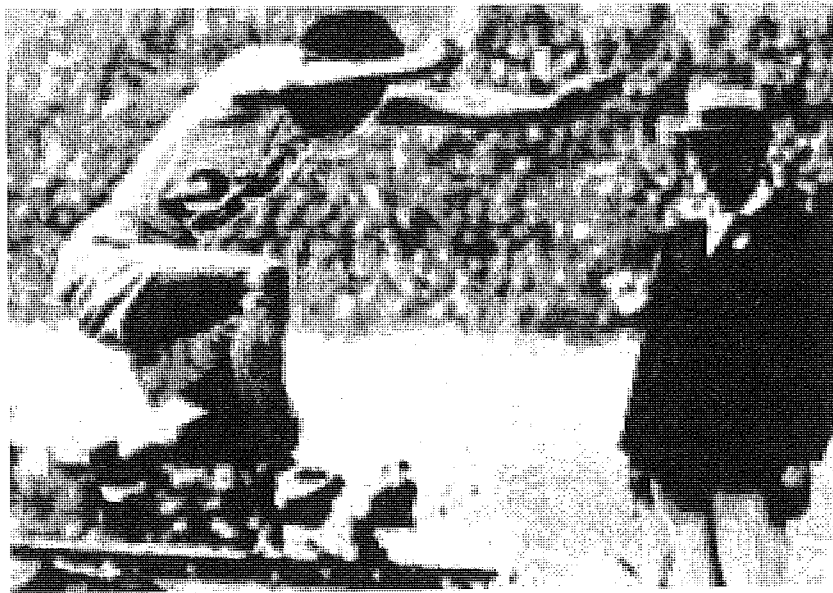


2011 記録集

山梨陸上グランプリ 2nd



期	日	平成23年9月10日(土)
会	場	山梨中銀スタジアム
主	催	山梨陸上競技協会
主	管	山梨陸上競技協会強化委員会

コンディション情報

大会総務 中沢 一仁

跳躍審判長 小俣 宏記

競歩審判長 長坂 正時

トラック審判長 半田 昌一

投てき審判長 前田 裕孝

招集所審判長 雨宮 建

日付	時刻	天候	気温(℃)	湿度(%)	風向	風速(m/s)		測定場所
2011/09/10	09:00	晴	29.5	64.0	南南東	0.0		競技場
	10:00	晴	31.5	57.0	南南東	0.3		
	11:00	晴	31.5	57.0	西南西	0.9		
	12:00	晴	32.5	55.0	西南西	0.8		
	13:00	晴	35.5	53.0	南南東	0.3		
	14:00	晴	33.5	52.0	南西	1.3		
	15:00	晴	33.0	50.0	南南西	2.2		
	16:00	晴	32.0	55.0	南西	2.0		
	17:00	晴	31.0	60.0	南南西	1.5		
	17:40	晴	30.5	63.0	南南西	1.8		

2011 山梨陸上グランプリ2nd

決勝一覧表

グランプリ得点はA決勝

山梨中銀スタジアム

平成23年9月10日(土)

種目	1位	2位	3位	4位	5位	6位	7位	8位
100mA決勝 風:-1.6	雨宮 大昂(3) 11.09 山梨・駿台甲府高	高須 力樹(1) 11.22 宮崎・都留文科大	井上 成(2) 11.33 山梨・駿台甲府高	宮野 祐太(1) 11.40 山梨・都留文科大	三井 聖也(3) 11.42 山梨・山梨園芸高	遠藤 修平(3) 11.43 山梨・身延高		
100mB決勝 風:-2.0	望月 翔太(2) 11.43 山梨・未来の森AC	前島 凌平(2) 11.50 山梨・駿台甲府高	塩島 広之助(2) 11.53 山梨・山梨英和大	河村 晴貴(M2) 11.62 山梨・山梨大	赤池 拓哉(3) 11.71 山梨・甲府工高	平野 拓也(3) 11.73 千葉・上智大	長坂 宏紀(2) 11.83 山梨・駿台甲府高	林 拓己(3) 11.87 山梨・甲府工高
400m	雨宮 大良(3) 50.01 山梨・韭崎高	望月 勇人(2) 51.10 山梨・学院大附属高	外所 信崇(4) 51.53 山梨・山梨大	森 義直(1) 52.18 長崎・上智大	磯野 恵輔(2) 52.31 山梨・巨摩高	大久保 勇生(2) 53.03 山梨・学院大附属高	田草川 裕(1) 53.60 山梨・韭崎高	庄司 陽平 53.72 山梨・中央市陸協
1000m	宇田 峻也(4) 2:33.73 福井・都留文科大	加藤 聡 2:33.95 愛知・トヨタ自動車	大森 玲央 2:45.98 山梨・巨摩AC	伊藤 豪志(2) 2:46.00 山梨・甲府西高	程原 圭太(2) 2:46.41 山梨・桂高	野田 亮太(3) 2:46.93 山梨・駿台甲府高	小栗 宙(1) 2:49.10 山梨・桂高	齊藤 瑞樹(1) 2:49.87 山梨・身延高
110mJH	横谷 真人(1) 15.21(+1.4) 山梨・甲府西高	津田 丈嗣 15.75(+1.4) 山梨・山梨陸協	飯野 広夢(1) 15.81(-0.3) 山梨・学院大附属高	内田 智大(1) 16.20(-0.3) 山梨・甲府西高	樋川 遼太郎(1) 16.21(+1.4) 山梨・甲府西高	志村 太郎(1) 16.60(+1.4) 山梨・学院大附属高	塩澤 大輔(1) 16.70(+1.4) 山梨・巨摩高	武井 慎吾(2) 16.87(+1.4) 山梨・山梨高
400mH	依田 幸裕(3) 54.99 山梨・山梨大	石畑 光(2) 55.39 山梨・山梨大	松田 康平(2) 55.93 山梨・学院大附属高	末松 裕鏡(2) 56.97 山梨・未来の森AC	佐野 基(3) 57.08 山梨・駿台甲府高	中村 厚太(3) 58.52 山梨・山梨大	浅川 裕亮(1) 59.20 山梨・日大明誠高	吹野 大(1) 59.54 山梨・学院大附属高
5000mW	井上 大地(1) 28:42.88 山梨・身延高	尾崎 雄大 29:23.88 愛知・トヨタ自動車						
4×100mR	駿台甲府高B 42.87 小川 流星 峯田 幸一(3) 佐野 基 雨宮 大昂	相洋高 43.00 田中 達也 林 大生 中鷲 祐太 古口 壮生	駿台甲府高A 43.19 清水 隼人(1) 前島 凌平 井上 成 長坂 宏紀	山梨大 43.27 石畑 光 依田 幸裕 河村 晴貴(M2) 外所 信崇	上智大 43.42 稲垣 貴大 平田 雄一 平野 拓也 高橋 伸	山梨学院大学 44.52 福島 知宣 油井 直人 石井 大翔 佐藤 健太	甲府工高 44.53 中島 健汰 中澤 諒 望月 雄馬 樋口 航大	巨摩AC 44.64 中澤 淳 矢崎 健也 坂下 慎弥 中田 貴大
棒高跳	望月 雄馬(2) 3m40 山梨・甲府工高	田原 俊輔(2) 3m40 山梨・甲府西高	中澤 慶翼(1) 3m40 山梨・巨摩高	江添 大空(1) 3m10 山梨・巨摩高	天羽 航平(3) 2m80 山梨・山梨大 渡邊 翔也(2) 2m80 山梨・桂高			
走幅跳	赤池 拓哉(3) 6m90(+2.4) 山梨・甲府工高	三井 聖也(3) 6m86(+2.2) 山梨・山梨園芸高	疋田 舞弥(3) 6m66(+2.2) 山梨・都留文科大	大房 秋臣(1) 6m41(+4.4) 山梨・都留文科大	足立 裕紀(1) 6m30(+1.9) 山梨・都留文科大	林 拓己(3) 6m28(+3.7) 山梨・甲府工高 公認6m25(+0)	相山 友希(2) 6m23(+2.0) 山梨・駿台甲府高	樋川 遼太郎(1) 6m12(+1.0) 山梨・甲府西高
砲丸投 6kg	須田 裕太郎(2) 13m99 山梨・巨摩高	村松 克磨(3) 13m73 山梨・巨摩高	野村 唯(2) 11m91 山梨・学院大附属高	横内 章裕(1) 10m30 山梨・巨摩高	芦川 祥崇(2) 10m21 山梨・身延高	古川 周平(2) 9m57 山梨・甲府工高	三井 幸夫(2) 9m24 山梨・韭崎高	柏木 英明(1) 8m78 山梨・桂高
砲丸投 7.25kg	久保田 泰史(3) 11m41 山梨・山梨大	野田 翔太(1) 10m31 山梨・山梨大	尾崎 圭亮(1) 10m09 山梨・都留文科大					
円盤投 1.75kg	須田 裕太郎(2) 36m44 山梨・巨摩高	村松 克磨(3) 33m20 山梨・巨摩高	仲神 健斗(2) 32m04 山梨・農林高	西中山 創(1) 31m08 山梨・学院大附属高	野村 唯(2) 30m43 山梨・学院大附属高	古川 周平(2) 28m68 山梨・甲府工高	古屋 力(1) 28m38 山梨・桂高	芦川 祥崇(2) 26m32 山梨・身延高
円盤投 2kg	大池 優介(1) 33m88 山梨・都留文科大	久保田 泰史(3) 33m15 山梨・山梨大	尾崎 圭亮(1) 32m13 山梨・都留文科大					

一般・高校
男子

2011 山梨陸上グランプリ2nd

決勝一覧表

グランプリ得点はA決勝

山梨中銀スタジアム

平成23年9月10日(土)

種目	1位	2位	3位	4位	5位	6位	7位	8位
100mA決勝 風:-2.2	佐野 夢加 12.25 山梨・都留文科大職員	長倉 由佳 12.51 静岡・静岡陸協	小澤 詩織(3) 12.97 山梨・駿台甲府高	勝俣 有理(2) 13.13 山梨・巨摩高	井上 愛梨(2) 13.23 山梨・巨摩高	駒持 早紀(2) 13.28 山梨・学院大附属高	甘利 渚(2) 13.36 山梨・巨摩高	雨宮 咲希(3) 13.51 山梨・駿台甲府高
100mB決勝 風:-2.8	大神田南海(1) 13.28 山梨・桂高	高須 知香梨(4) 13.68 宮崎・都留文科大	原田 真衣(1) 13.74 山梨・巨摩高	田中 那実(2) 13.74 山梨・学院大附属高	橋本 葵(1) 13.89 山梨・甲府南高	宮下 ゆい(2) 13.91 山梨・富士学苑高	大久保 由佳(1) 14.02 山梨・学院大附属高	小川 詩織(1) 14.06 山梨・駿台甲府高
400m	中根 舞(2) 1:00.72 山梨・駿台甲府高	小澤 詩織(3) 1:01.22 山梨・駿台甲府高	矢崎 はるか(2) 1:01.23 山梨・未来の森AC	柏木 真央(1) 1:02.09 山梨・桂高	野口 彩夏(1) 1:03.13 山梨・山梨学院大	宮下 ゆい(2) 1:05.95 山梨・富士学苑高	山口 真利(1) 1:05.97 山梨・都留高	横山 啓(2) 1:06.12 山梨・巨摩高
1000m	奥脇 莉子(2) 3:19.15 山梨・桂高	増田 優季(2) 3:21.64 山梨・桂高	内野 加那(1) 3:23.19 山梨・桂高	衣川 柚花(2) 3:34.76 山梨・桂高	山口 知美(1) 3:39.80 山梨・桂高	小崎 美保(1) 3:44.94 山梨・富士学苑高	滝脇 実奈(1) 3:45.28 山梨・塩山高	吉澤 早央里(2) 3:54.21 山梨・増穂商業高
100mH	上田 千曉 14.36(-0.9) 山梨・チームミズノ	塚越 彩(3) 14.54(-0.9) 山梨・駿台甲府高	大神田南海(1) 15.96(-0.9) 山梨・桂高	小保内 真知(2) 16.42(+0.2) 山梨・甲府南高	宮下 若奈(2) 16.57(+0.2) 山梨・甲府昭和高	佐藤 百華(2) 17.54(-1.1) 山梨・身延高	内藤 真実(1) 17.60(-1.1) 山梨・甲府昭和高	藏重 泉美(1) 18.00(+0.2) 山梨・都留高
100mYH 風:-0.9	村上 史奈(1) 16.18 山梨・巨摩高	田村 優実(1) 16.60 山梨・学院大附属高	深沢 果夏(1) 16.75 山梨・巨摩高	山田 美樹(1) 20.13 山梨・学院大附属高				
400mH	勝俣 那々(3) 1:02.11 山梨・駿台甲府高	内田 莉奈(2) 1:04.53 山梨・巨摩高	黒谷 めぐみ(2) 1:06.52 山梨・山梨大	小保内 真知(2) 1:07.50 山梨・甲府南高	北村 春菜(2) 1:07.69 山梨・駿台甲府高	望月 梓(3) 1:07.73 山梨・駿台甲府高	田村 優実(1) 1:11.72 山梨・学院大附属高	藏重 泉美(1) 1:13.99 山梨・都留高
5000mW	川村 美沙季(2) 29:33.04 山梨・山梨大	権正 智美(1) 32:31.40 山梨・富士河口湖高	望月 晴香(2) 32:45.92 山梨・身延高	地場 遥香(2) 32:55.04 山梨・笛吹高	山田 冬美(1) 36:11.89 山梨・身延高			
4×100mR	相洋高A 48.04 馬場 紅海 杉山 遥香 横山 紫穂 矢島 有里子	相洋高B 48.33 藤江 睦美 中村 有里 菊池 瑠依奈 久家 由貴奈	駿台甲府高B 48.95 雨宮 咲希 小澤 詩織 勝俣 那々 塚越 彩	巨摩高 49.86 井上 愛梨 勝俣 有理 甘利 渚 内田 莉奈	駿台甲府高A 51.39 三枝 阿弥(2) 中根 舞 北村 春菜 小川 詩織	桂高 51.62 大神田 南海 柏木 真央 蔦木 望都 小山 沙緒理	都留高 52.97 井上 和 小柳 里織 小俣 友梨恵 藏重 泉美	甲府南高 53.39 竹田 有里 橋本 葵 大澤 いくみ 小保内 真知
棒高跳	小林 翠(3) 2m80 山梨・山梨大							
走幅跳	駒持 早紀(2) 5m75(+2.1) 山梨・学院大附属高	柏木 真央(1) 5m34(+1.3) 山梨・桂高	佐藤 綾(2) 5m11(+1.0) 山形・都留文科大	岡野 葉月(3) 5m11(+1.0) 山梨・駿台甲府高	長谷部 いずみ(1) 5m10(+0.7) 山梨・巨摩高	高須 美由紀(2) 4m87(+1.3) 宮崎・都留文科大	田中 結(2) 4m86(+0.7) 山梨・巨摩高	小林 未加子(2) 4m66(+1.8) 山梨・富士河口湖高
砲丸投	石川 果歩(1) 8m64 山梨・身延高	柏木 玖美(2) 8m58 山梨・都留高	大久保 由佳(1) 8m30 山梨・学院大附属高	金丸 菜由(1) 8m17 山梨・甲府昭和高	勝俣 藤香(2) 7m62 山梨・桂高	白鳥 里穂(2) 7m39 山梨・都留高	宮澤 綾香(1) 7m31 山梨・東海大甲府高	小林 えり佳(2) 7m17 山梨・桂高
円盤投	杉山 愛海(2) 33m96 山梨・学院大附属高	小高 郁恵(3) 31m38 山梨・都留文科大	長澤 のぞみ(2) 27m28 山梨・巨摩高	小林 えり佳(2) 26m73 山梨・桂高	勝俣 藤香(2) 25m58 山梨・桂高	柏木 玖美(2) 23m49 山梨・都留高	石川 果歩(1) 22m43 山梨・身延高	衣川 沙希(1) 21m62 山梨・都留高

一般・高校
女子

2011 山梨陸上グランプリ2nd

決勝一覧表

グランプリ得点はA決勝

山梨中銀スタジアム

平成23年9月10日(土)

		種目	1位	2位	3位	4位	5位	6位	7位	8位	
中学	男子	100m	渡邊 黎旺(3) 11.94(-1.3) 山梨・大国陸上クラブ	樋口 景(3) 12.17(-1.7) 山梨・未来の森AC	安田 壮太(2) 12.33(-1.3) 山梨・大国陸上クラブ	三枝 郁也(3) 12.35(-1.7) 山梨・大国陸上クラブ	荻野 慧人(3) 12.41(-1.3) 山梨・大国陸上クラブ	鮎沢 賢介(2) 12.81(-1.7) 山梨・大国陸上クラブ	宮田 健登(3) 12.94(-1.7) 山梨・大国陸上クラブ	窪田 雄大(2) 13.29(-1.3) 山梨・未来の森AC	
		400m	樋口 景(3) 55.16 山梨・未来の森AC	荻野 慧人(3) 55.61 山梨・大国陸上クラブ	安田 壮太(2) 57.54 山梨・大国陸上クラブ	石川 稜(2) 59.56 山梨・大国陸上クラブ					
		1000m	藤巻 輝(2) 2:44.76 山梨・大国陸上クラブ	石川 稜(2) 3:07.47 山梨・大国陸上クラブ	早川 青空(2) 3:29.17 山梨・富士学苑中	榊 碧人(1) 3:31.62 山梨・富士学苑中					
		110mH	出場者なし								
		110mJH	出場者なし								
		4×100mR	出場チームなし								
		棒高跳	出場者なし								
		走幅跳	三枝 郁也(3) 5m89(+2.6) 山梨・大国陸上クラブ	宮田 健登(3) 5m31(+0.3) 山梨・大国陸上クラブ							
		砲丸投	出場者なし								
		中学	女子	100m	藤本 真優(3) 13.87 山梨・大国陸上クラブ	小林 加奈(3) 14.29 山梨・大国陸上クラブ	島田 梨沙(1) 14.52 山梨・大国陸上クラブ	中澤 美結(3) 14.69 山梨・大国陸上クラブ	河野 さくら(1) 15.07 山梨・大国陸上クラブ		
400m	林 安優(3) 1:04.64 山梨・大国陸上クラブ										
1000m	林 安優(3) 3:11.68 山梨・大国陸上クラブ			大滝 有沙(2) 3:15.15 山梨・大国陸上クラブ	小林 真和(1) 3:15.95 山梨・大国陸上クラブ	林 輝(2) 3:16.31 山梨・大国陸上クラブ	大澤 侑愛(1) 3:22.23 山梨・北東中	青柳 美空(1) 3:25.64 山梨・大国陸上クラブ	中野 あゆみ(2) 3:28.79 山梨・大国陸上クラブ	望月 楨(3) 3:29.77 山梨・大国陸上クラブ	
100mH	河野 さくら(1) 17.88 山梨・大国陸上クラブ			清水 彩可(2) 18.25 山梨・大国陸上クラブ	代永 妃那(2) 18.30 山梨・大国陸上クラブ	衣川 佳奈(3) 19.32 山梨・ナカムラAC					
4×100mR	大国陸上クラブA 54.83 中澤 美結 小林 加奈 林 安優 藤本 真優			大国陸上クラブB 57.56 代永 妃那 林 輝 中野 あゆみ 大滝 有沙	大国陸上クラブC 58.37 塩谷 梓 島田 梨沙 河野 さくら 清水 彩可(2)						
棒高跳	出場者なし										
走幅跳	藤本 真優(3) 5m17(+1.4) 山梨・大国陸上クラブ			衣川 佳奈(3) 4m56(+1.8) 山梨・ナカムラAC	中澤 美結(3) 4m36(+1.9) 山梨・大国陸上クラブ	代永 妃那(2) 4m33(+3.4) 山梨・大国陸上クラブ	島田 梨沙(1) 4m22(+1.6) 山梨・大国陸上クラブ	塩谷 梓(1) 3m90(+1.8) 山梨・大国陸上クラブ			
砲丸投	出場者なし										

2011 山梨陸上グランプリ2nd

決勝一覧表

グランプリ得点はA決勝

山梨中銀スタジアム

平成23年9月10日(土)

	種目	1位	2位	3位	4位	5位	6位	7位	8位
男子	100mA決勝 風:-1.8	野村 涼(6) 12.71 山梨・未来の森AC	廣瀬 錬哉(6) 12.77 山梨・中村塾	土屋 拓斗(6) 13.33 山梨・ナカムラAC	今井 貴人(6) 14.00 山梨・未来の森AC	日原 翔夢(6) 14.10 山梨・中村塾	坂本 壮平(5) 14.17 山梨・未来の森AC	武藤 勝一(6) 14.29 山梨・未来の森AC	川和田 龍聖(6) 14.40 山梨・大団陸上クラブ
	100mB決勝 風:-1.8	石原 巧(6) 14.43 山梨・北西陸上クラブ	羽入田 直斗(6) 14.60 山梨・大月AC	雨宮 健仁(6) 14.66 山梨・未来の森AC	高坂 佳希(6) 14.73 山梨・大月AC	水上 陽仁(5) 14.94 山梨・中村塾	塚田 海澤(5) 15.08 山梨・中村塾	樋口 壮人(6) 15.11 山梨・南アルプスAC	伊藤 裕哉(6) 15.18 山梨・南アルプスAC
	1000m	望月 悠斗(6) 3:12.63 山梨・南アルプスAC	藤巻 天(6) 3:14.06 山梨・大団陸上クラブ	岩瀬 大周(6) 3:14.59 山梨・大団陸上クラブ	橋田 大河(5) 3:14.77 山梨・大団陸上クラブ	森田 克馬(4) 3:19.83 山梨・大団陸上クラブ	日原 翔夢(6) 3:21.26 山梨・中村塾	内藤 丈(6) 3:24.37 山梨・中村塾	土屋 雅也(5) 3:26.40 山梨・一宮陸上スポ少
	80mH	日原 翔夢(6) 13.46(+0.1) 山梨・中村塾	今井 貴人(6) 13.66(+0.1) 山梨・未来の森AC	高坂 佳希(6) 14.96(+0.1) 山梨・大月AC	小林 和樹(6) 15.16(+1.0) 山梨・大月AC	羽入田 直斗(6) 15.39(+1.0) 山梨・大月AC	若杉 寛幸(6) 15.56(+0.1) 山梨・中村塾	窪田 冠太(5) 17.74(+1.0) 山梨・未来の森AC	水上 陽仁(5) 17.99(+1.0) 山梨・中村塾
	4×100mR	未来の森AC 53.87 野村 涼 坂本 壮平 武藤 勝一 今井 貴人	中村塾A 54.26 内藤 丈 廣瀬 錬哉 若杉 寛幸 日原 翔夢	大月AC 58.24 小林 和樹 高坂 佳希 小林 大雅 羽入田 直斗	ナカムラAC 58.45 志村 一成 村松 由翔 寺戸 翼 土屋 拓斗	南アAC A 58.62 樋口 壮人 内藤 悠稀 望月 悠斗 伊藤 裕哉	大団陸上クA 59.21 藤巻 天 藤本 真生 岩瀬 大周 川和田 龍聖	中村塾B 1:00.30 大村 拓矢 塚田 海澤 岩崎 世那 水上 陽仁	北西陸上A 1:01.30 山田 駿 石原 巧 荻野 恭輔 飯村 蓮
	走幅跳	野村 涼(6) 4m56(0.0) 山梨・未来の森AC	若杉 寛幸(6) 4m31(+2.3) 山梨・中村塾	伊藤 裕哉(6) 4m12(+1.3) 山梨・南アルプスAC	川和田 龍聖(6) 4m09(+1.1) 山梨・大団陸上クラブ	羽入田 直斗(6) 3m99(+0.9) 山梨・大月AC	藤井 佑成(4) 3m66(+1.3) 山梨・南アルプスAC	内藤 萌(5) 3m63(+1.8) 山梨・大団陸上クラブ	藤本 真生(6) 3m59(0.0) 山梨・大団陸上クラブ
	100mA決勝 風:-2.1	佐藤 里奈(6) 14.62 山梨・中村塾	小池 知穂(6) 14.70 山梨・一宮陸上スポ少	雨宮 珠麻(6) 14.81 山梨・中村塾	飯島 しおん(5) 15.04 山梨・未来の森AC	小川 奈恵(6) 15.13 山梨・中村塾	飯田麻里愛(6) 15.26 山梨・南アルプスAC	笹本 みなみ(6) 15.38 山梨・南アルプスAC	野田 穂乃花(6) 15.61 山梨・南アルプスAC
	100mB決勝 風:+0.7	山口 華枝(5) 15.12 山梨・大団陸上クラブ	赤沢 広美(6) 15.39 山梨・南アルプスAC	中澤 瑠菜(6) 15.51 山梨・北西陸上クラブ	工藤 楓(6) 15.59 山梨・北西陸上クラブ	飯島 理子(5) 15.60 山梨・未来の森AC	板橋 千尋(6) 15.64 山梨・北西陸上クラブ	岩浅 優花(5) 15.76 山梨・一宮陸上スポ少	坂口 莉緒(5) 15.91 山梨・南アルプスAC
	1000m	飯島 理子(5) 3:26.37 山梨・未来の森AC	小川 奈恵(6) 3:28.28 山梨・中村塾	大澤 真由(5) 3:28.76 山梨・相川小	小田切 愛優(6) 3:30.30 山梨・南アルプスAC	堀内 璃々子(6) 3:31.59 山梨・未来の森AC	羽田 麗子(6) 3:35.24 山梨・南アルプスAC	龍澤 遥(6) 3:46.34 山梨・大団陸上クラブ	名取 万記歩(4) 3:47.94 山梨・南アルプスAC
	80mH	佐藤 里奈(6) 14.52(+0.7) 山梨・中村塾	飯田麻里愛(6) 14.64(+0.7) 山梨・中村塾	板橋 千尋(6) 14.78(+0.7) 山梨・北西陸上クラブ	菊嶋 夏帆(6) 15.76(-3.0) 山梨・ナカムラAC	工藤 楓(6) 15.79(-3.0) 山梨・北西陸上クラブ	山崎 南津那(5) 15.90(+0.7) 山梨・未来の森AC	小田切 愛優(6) 16.78(+0.7) 山梨・南アルプスAC	小川 奈恵(6) 18.16(-3.0) 山梨・中村塾
4×100mR	中村塾 58.04 飯田麻里愛 小川 奈恵 雨宮 珠麻 佐藤 里奈	南アルプスAC A 1:00.11 赤沢 広美 笹本 みなみ 野田 穂乃花 青柳 波留	大団陸上クラブA 1:00.40 南堀 知夏 山口 華枝 萱沼 結衣 小林 ミユ	北西陸上A 1:01.40 三浦 七海 中澤 瑠菜 板橋 千尋 工藤 楓	一宮スポ少A 1:03.39 上野 優里果 小池 知穂 酒井 保奈実 岩浅 優花	南アルプスAC B 1:03.58 相原 咲良 坂口 莉緒 松岡 実玖 三吉 南緒	ナカムラAC 1:03.70 伊藤 有花 菊嶋 夏帆 市ノ瀬 亜弥 岩間 三咲	白根東AC A 1:04.79 甘利 妃那 名取 澤 打川 真由 雨宮 凜果	
走幅跳	雨宮 珠麻(6) 4m27(+1.8) 山梨・中村塾	笹本 みなみ(6) 4m25(+2.5) 山梨・南アルプスAC	野田 穂乃花(6) 3m87(+1.7) 山梨・南アルプスAC	工藤 楓(6) 3m83(+0.8) 山梨・北西陸上クラブ	南堀 知夏(6) 3m82(+1.8) 山梨・大団陸上クラブ	山崎 南津那(5) 3m81(+0.4) 山梨・未来の森AC	小川 奈恵(6) 3m81(+1.8) 山梨・中村塾	赤沢 広美(6) 3m70(+0.6) 山梨・南アルプスAC	

小学生

女子

一般・高校男子100m

審判長：半田 昌一
記録主任：小林 直樹

山梨県記録(YR)	10.33	平岩 雄志(東洋大)	1993	9月10日 11:00 予選
山梨県高校記録(YH)	10.44	寺本 元(都留高)	1993	9月10日 15:45 決勝

予選 18組0着+16

1組

順位	レーン	ナンバー	氏名(学年)	カナ	所属地	所属	記録	コメント	通過
1	1	611	雨宮 大昂(3)	アメミヤ ヒロカ	山梨	駿台甲府高	11.17		q
2	7	3864	高須 力樹(1)	タカス リキ	宮崎	都留文科大	11.31		q
3	3	711	濱崎 敬一(3)	ハマザキ ケイイチ	山梨	日大明誠高	11.37		q
4	5	628	前島 凌平(2)	マエシマ リョウヘイ	山梨	駿台甲府高	11.49		q
5	6	4859	塩島 広之助(2)	シロシマ コウノスケ	山梨	山梨英和大	11.54		q
6	4	2137	河村 晴貴(M2)	カワムラ ハルキ	山梨	山梨大	11.65		q
	2	2593	稲垣 貴大(3)	イナガキ タカヒロ	東京	上智大		DNS	
	8	3735	中田 貴大	ナカダ タカヒロ	山梨	巨摩AC		DNS	

2組

順位	レーン	ナンバー	氏名(学年)	カナ	所属地	所属	記録	コメント	通過
1	5	27	伊藤 純一	イトウ ジュンイチ	千葉	A S 市川	11.34		q
2	2	624	井上 成(2)	イノウエ オサム	山梨	駿台甲府高	11.38		q
3	6	3535	望月 翔太(2)	モチヅキ ショウタ	山梨	未来の森A C	11.47		q
4	1	3737	中澤 淳	ナカザワ ジュン	山梨	巨摩AC	11.68		
5	4	4024	田中 賢司	タナカ ケンジ	山梨	リコージャパン	11.70		
6	7	2605	高橋 伸(2)	タカハシ シン	神奈川	上智大	11.77		
7	8	601	清水 隼人(1)	シミス ハヤト	山梨	駿台甲府高	11.98		
	3	299	内田 智也(2)	ウチダ トモヤ	山梨	巨摩高		DNS	

3組

順位	レーン	ナンバー	氏名(学年)	カナ	所属地	所属	記録	コメント	通過
1	6	3865	宮野 祐太(1)	ミヤノ ユウタ	山梨	都留文科大	11.41		q
2	3	350	石井 大翔(3)	イシイ ヒロト	山梨	学院大附属高	11.75		
3	5	45	雨宮 大良(3)	アメミヤ タイラ	山梨	韮崎高	11.77		
4	2	2586	吉田 佳祐(4)	ヨシタ ケイスケ	神奈川	上智大	11.93		
5	7	633	小幡 慎司(1)	オハタ シンジ	山梨	学院大附属高	11.99		
6	8	3731	矢崎 健也	ヤザキ ケンヤ	山梨	巨摩AC	12.08		
7	4	545	岩田 裕矢(2)	イワタ ユウヤ	山梨	富士河口湖高	12.12		
8	1	350	佐野 圭汰(2)	サノ ケイタ	山梨	身延高	12.18		

4組

順位	レーン	ナンバー	氏名(学年)	カナ	所属地	所属	記録	コメント	通過
1	5	2599	平野 拓也(3)	ヒラノ タクヤ	千葉	上智大	11.54		q
2	1	2121	早川 純一(3)	ハヤカワ ジュンイチ	山梨	山梨大	11.68		
3	4	613	小川 流星(3)	オガワ リュウセイ	山梨	駿台甲府高	11.70		
4	2	807	土橋 知弥(2)	トハシ トモヤ	山梨	巨摩高	11.74		
4	6	204	淀川 剣矢(1)	ヨドガワ ケンヤ	山梨	甲府昭和	11.74		
6	7	256	深澤 勇飛(2)	フカザワ ユウヒ	山梨	巨摩高	11.82		
7	3	2600	堀内 一貴(3)	ホリウチ カズキ	神奈川	上智大	11.84		
8	8	853	白須 愁(1)	シラス シュウ	山梨	都留高	11.87		

5組

順位	レーン	ナンバー	氏名(学年)	カナ	所属地	所属	記録	コメント	通過
1	3	12586	小西 優	コニシ ユウ	神奈川	横須賀陸協	11.67		
2	5	619	峯田 幸一(3)	ミネタ コウイチ	山梨	駿台甲府高	11.71		
3	4	5235	平田 雄一(1)	ヒラタ ユウイチ	千葉	上智大	11.71		
4	7	2614	牧野 佑哉(2)	マキノ ユウヤ	東京	上智大	11.90		
5	2	129	大川 拓郎(2)	オオカワ タクロウ	山梨	甲府南高	12.32		
6	1	819	丸山 輝明(1)	マルヤマ テルアキ	山梨	笛吹高	12.35		
7	8	823	越石 翔太(1)	コシイシ ショウタ	山梨	笛吹高	12.48		
8	6	127	岩下 浩章(2)	イワシタ ヒロアキ	山梨	甲府南高	12.55		

凡例 DNS:欠場

一般・高校男子100m

審判長：半田 昌一
記録主任：小林 直樹

山梨県記録(YR)	10.33	平岩 雄志(東洋大)	1993	9月10日 11:00 予選
山梨県高校記録(YH)	10.44	寺本 元(都留高)	1993	9月10日 15:45 決勝

6組

順位	レーン	ナンバー	氏名(学年)	カナ	所属地	所属	記録	コメント	通過
							風:-0.5		
1	4	1530	矢ヶ崎 哲夫	ヤガサキ テツオ	山梨	甲府市陸協	11.79		
2	5	347	福島 知宣(4)	フクシマ トモノブ	山梨	学院大附属高	11.81		
3	3	128	土橋 陽一朗(2)	トブリシ ヨウイチロウ	山梨	甲府南高	11.84		
4	6	852	須森 祥希(2)	スモリ ヨシキ	山梨	都留高	11.93		
5	2	298	内田 真司(2)	ウチダ マコト	山梨	巨摩高	12.07		
6	1	862	名取 廣(1)	ナトリ コウ	山梨	甲府南高	12.39		
7	7	134	原 郁哉(1)	ハラ フミヤ	山梨	甲府南高	12.46		
	8	594	望月 伸一郎(1)	モチヅキ シンイチロウ	山梨	富士北稜高		DNS	

7組

順位	レーン	ナンバー	氏名(学年)	カナ	所属地	所属	記録	コメント	通過
							風:+0.6		
1	5	130	小澤 彰誉(2)	オザワ ショウゴ	山梨	甲府南高	11.97		
2	7	262	堀内 亮佑(1)	ホリウチ リョウスケ	山梨	巨摩高	12.15		
3	2	623	石堂 駿(2)	イシドウ シュン	山梨	駿台甲府高	12.25		
4	3	27	入戸野 晴彦(1)	ニツノ ハルヒコ	山梨	韮崎高	12.27		
5	8	218	渡邊 晶(2)	ワタベ ショウ	山梨	甲府昭和	12.35		
6	6	106	山本 準也(1)	ヤマモト ジュンヤ	山梨	甲府西高	12.36		
	1	142	伊藤 真一(1)	イトウ シンイチ	山梨	甲府南高		DNS	
	4	854	安藤 浩平(1)	アントウ コウヘイ	山梨	都留高		DNS	

8組

順位	レーン	ナンバー	氏名(学年)	カナ	所属地	所属	記録	コメント	通過
							風:-1.2		
1	8	629	斉藤 一真(2)	サイドウ カズマ	山梨	駿台甲府高	11.68		
2	3	4075	佐藤 健太(1)	サトウ ケンタ	山梨	山梨学院大	11.97		
3	2	103	吉村 晴海(1)	ヨシムラ ハルカ	山梨	甲府西高	12.25		
4	7	810	伊藤 拓哉(2)	イトウ タクヤ	山梨	巨摩高	12.27		
5	5	2602	横山 健太(3)	ヨコヤマ ケンタ	千葉	上智大	12.39		
6	1	861	小林 秀(1)	コバヤシ ミル	山梨	甲府南高	12.59		
7	4	816	深澤 拓夢(2)	フカザワ タクム	山梨	笛吹高	12.87		
	6	1715	藤輪 翔大(2)	フジワ ショウダイ	兵庫	都留文科大		DNS	

9組

順位	レーン	ナンバー	氏名(学年)	カナ	所属地	所属	記録	コメント	通過
							風:-1.3		
1	2	859	角田 優人(1)	ツノダ ユウト	山梨	甲府南高	11.85		
2	4	251	田中 孝太(2)	タナカ コウタ	山梨	巨摩高	12.09		
3	3	5023	油井 直人(1)	ユヰ ナオト	山梨	山梨学院大	12.15		
4	7	873	石原 駿人(1)	イシハラ シュン	山梨	学院大附属高	12.19		
5	8	321	依田 尚彌(1)	ヨダ ナオヤ	山梨	増穂商業高	12.20		
6	1	450	石原 宙(2)	イシハラ ヒロシ	山梨	都留高	12.27		
7	5	105	五味 永行(1)	ゴミカガ ユキ	山梨	甲府西高	12.66		
8	6	359	近藤 保(1)	コトウ タモツ	山梨	身延高	13.13		

10組

順位	レーン	ナンバー	氏名(学年)	カナ	所属地	所属	記録	コメント	通過
							風:-0.7		
1	7	370	遠藤 修平(3)	エントウ シュウヘイ	山梨	身延高	11.40		q
2	8	384	三井 聖也(3)	ミツイ セイヤ	山梨	山梨園芸高	11.46		q
3	6	627	長坂 宏紀(2)	ナガサカ ヒロキ	山梨	駿台甲府高	11.58		q
4	1	2611	安藤 佳祐(2)	アントウ ケイスケ	千葉	上智大	12.00		
5	2	449	臼井 正博(2)	ウスイ マサヒロ	山梨	都留高	12.29		
6	4	818	高野 俊作(2)	タカノ シュンサク	山梨	笛吹高	12.39		
7	3	26	山本 健史(1)	ヤマモト ケンジ	山梨	韮崎高	12.40		
8	5	253	松土 光男(2)	マツト ミツオ	山梨	巨摩高	12.47		

一般・高校男子100m

審判長：半田 昌一
記録主任：小林 直樹

山梨県記録(YR)	10.33	平岩 雄志(東洋大)	1993	9月10日 11:00 予選
山梨県高校記録(YH)	10.44	寺本 元(都留高)	1993	9月10日 15:45 決勝

11組

順位	レーン	ナンバー	氏名(学年)	カナ	所属地	所属	記録	コメント	通過
							風:+0.4		
1	2	487	杉本 昂士(1)	スギモト コウジ	山梨	桂高	11.67		
2	1	100	内田 智大(1)	ウチタ トモヒロ	山梨	甲府西高	11.72		
3	8	612	井上 智仁(3)	イノウエ トモヒト	山梨	駿台甲府高	11.73		
4	4	821	城之内 龍也(1)	ジョウノウチ タツヤ	山梨	笛吹高	11.77		
5	3	269	須賀 健太(1)	スガ ケンタ	山梨	巨摩高	12.49		
6	5	317	長澤 友希(2)	ナガサキ トモキ	山梨	増徳商業高	12.81		
7	6	595	磯 利季也(1)	イソ リキヤ	山梨	富士北稜高	14.01		
	7	4414	渡邊 洋平(1)	ワタナベ ヨウヘイ	山梨	山梨大			DNS

12組

順位	レーン	ナンバー	氏名(学年)	カナ	所属地	所属	記録	コメント	通過
							風:-1.3		
1	2	177	赤池 拓哉(3)	アカイケ タクヤ	山梨	甲府工高	11.64		q
2	3	205	土谷 友亮(1)	ツチヤ ユウスケ	山梨	甲府昭和	12.18		
3	5	544	松浦 淳之介(2)	マツウラ ジュンノスケ	山梨	富士河口湖高	12.36		
4	7	448	白鳥 智彰(2)	シラトリ トモアキ	山梨	都留高	12.48		
5	1	316	若林 直人(2)	ワカバヤシ ナオト	山梨	増徳商業高	12.83		
6	6	615	高野 浩斗(3)	タカノ ヒロト	山梨	駿台甲府高	12.88		
7	4	631	西中山 創(1)	ニシナカヤマ ソウ	山梨	学院大附属高	13.03		
8	8	863	田中 徳真(1)	タナカ トクマ	山梨	甲府南高	13.32		

13組

順位	レーン	ナンバー	氏名(学年)	カナ	所属地	所属	記録	コメント	通過
							風:+0.6		
1	7	347	遠藤 佳祐(2)	エンドウ ケイスケ	山梨	身延高	11.83		
2	1	504	西谷 卓巳(2)	ニシタニ タクミ	山梨	桂高	12.18		
3	3	360	鍋田 茅洋(1)	ナベタ チヒロ	山梨	身延高	12.67		
4	6	270	溝口 岳(1)	ミヅグチ タクル	山梨	巨摩高	12.88		
5	8	319	河西 佳祐(2)	カサイ ケイスケ	山梨	増徳商業高	12.91		
6	4	318	高石 大貴(2)	タカシ タケイ	山梨	増徳商業高	12.93		
7	5	131	五味 源太郎(1)	ゴミケンタロウ	山梨	甲府南高	13.48		
	2	207	坂巻 通(1)	サカマキ トオル	山梨	甲府昭和			DNS

14組

順位	レーン	ナンバー	氏名(学年)	カナ	所属地	所属	記録	コメント	通過
							風:-1.6		
1	7	503	牛山 涼太(2)	ウシヤマ リョウタ	山梨	桂高	11.66		
2	6	354	佐野 史弥(2)	サノ フミヤ	山梨	身延高	12.35		
3	1	304	小池 慎太郎(2)	コイケ シンタロウ	山梨	白根高	12.42		
4	3	220	小野 拓朗(2)	オノ タクロウ	山梨	甲府昭和	12.54		
5	4	452	原 悠介(1)	ハラ ユウスケ	山梨	都留高	12.60		
6	2	674	石原 健太郎(2)	イシハラ ケンタロウ	山梨	東海大甲府高	12.63		
7	8	695	尾池 真太郎(2)	オイケ シンタロウ	山梨	日大明誠高	12.64		
8	5	802	堀内 和毅(1)	ホリウチ カズキ	山梨	富士北稜高	14.30		

15組

順位	レーン	ナンバー	氏名(学年)	カナ	所属地	所属	記録	コメント	通過
							風:-0.1		
1	6	174	林 拓己(3)	ハヤシ タクミ	山梨	甲府工高	11.58		q
2	7	368	畠山 裕基(3)	ハタケヤマ ユウキ	山梨	身延高	11.70		
3	3	602	浅利 拓(1)	アサリ タク	山梨	駿台甲府高	11.86		
4	1	141	柳場 昌樹(2)	ヤナギハ マサキ	山梨	甲府南高	12.17		
5	5	484	藤本 聖哉(1)	フジモト セイヤ	山梨	桂高	12.20		
6	8	453	今泉 大地(1)	イマイズミ タケイ	山梨	都留高	12.64		
7	4	827	中山 雄輔(2)	ナカヤマ ユウスケ	山梨	韭崎高	13.20		
8	2	804	渡邊 伊織(1)	ワタナベ イオリ	山梨	富士北稜高	13.48		

一般・高校男子100m

審判長：半田 昌一
記録主任：小林 直樹

山梨県記録(YR)	10.33	平岩 雄志(東洋大)	1993	9月10日 11:00 予選
山梨県高校記録(YH)	10.44	寺本 元(都留高)	1993	9月10日 15:45 決勝

16組

順位	レーン	ナンバー	氏名(学年)	カナ	所属地	所属	記録	コメント	通過
							風:-0.9		
1	4	160	中澤 諒(1)	ナカザワ リョウ	山梨	甲府工高	12.25		
2	7	219	森屋 准(2)	モリヤ ジュン	山梨	甲府昭和	12.29		
3	3	97	山口 拓郎(2)	ヤマグチ タクロウ	山梨	甲府西高	12.40		
4	5	549	五十嵐 雄大(2)	イハナシ ユウダイ	山梨	富士河口湖高	12.70		
5	8	132	島田 隆成(1)	シマダ リュウセイ	山梨	甲府南高	12.81		
6	2	842	仲山 健人(2)	ナカヤマ ケント	山梨	山梨高	13.26		
	6	805	勝俣 棕平(1)	カツマタ リョウヘイ	山梨	富士北稜高		DNS	

17組

順位	レーン	ナンバー	氏名(学年)	カナ	所属地	所属	記録	コメント	通過
							風:-1.1		
1	6	832	樋口 航大(2)	ヒグチ コウダイ	山梨	甲府工高	11.69		
2	3	361	市川 翔(1)	イチカワ ショウ	山梨	身延高	12.44		
3	7	674	阿部 卓也(1)	アベ タクヤ	山梨	東海大甲府高	12.52		
4	5	697	深澤 和史(2)	フカサワ カズミ	山梨	日大明誠高	12.67		
5	4	593	堀内 勇生(1)	ホリウチ ユウ	山梨	富士北稜高	14.35		
	2	857	坂本 幸翼(1)	サカモト コウスケ	山梨	甲府南高		DNS	
	8	496	鈴木 教雅(3)	スズキ ノリマサ	山梨	桂高		DNS	

18組

順位	レーン	ナンバー	氏名(学年)	カナ	所属地	所属	記録	コメント	通過
							風:-0.6		
1	3	186	小島 一樹(1)	コジマ カズキ	山梨	甲府城西高	12.35		
2	6	597	早川 雄貴(1)	ハヤカワ ユウキ	山梨	富士北稜高	12.50		
3	2	846	佐野 昇太(2)	サノ ショウタ	山梨	身延高	12.53		
4	4	864	野田 義基(1)	ノダ ヨシノリ	山梨	甲府南高	12.92		
5	7	758	中嶋 勇樹(1)	ナカシマ ユウキ	山梨	富士学苑高	12.98		
6	5	757	斉藤 寛哉(1)	サイトウ ヒロキ	山梨	富士学苑高	13.00		

決勝 2組

1組

順位	レーン	ナンバー	氏名(学年)	カナ	所属地	所属	記録	コメント
							風:-2.0	
1	5	3535	望月 翔太(2)	モチツキ ショウタ	山梨	未来の森A C	11.43	
2	3	628	前島 凌平(2)	マエシマ リョウヘイ	山梨	駿台甲府高	11.50	
3	4	4859	塩島 広之助(2)	シオシマ コウノスケ	山梨	山梨英和大	11.53	
4	2	2137	河村 晴貴(M2)	カワムラ ハルキ	山梨	山梨大	11.62	
5	1	177	赤池 拓哉(3)	アカイケ タクヤ	山梨	甲府工高	11.71	
6	6	2599	平野 拓也(3)	ヒラノ タクヤ	千葉	上智大	11.73	
7	7	627	長坂 宏紀(2)	ナガサカ ヒロキ	山梨	駿台甲府高	11.83	
8	8	174	林 拓己(3)	ハヤシ タクミ	山梨	甲府工高	11.87	

2組

順位	レーン	ナンバー	氏名(学年)	カナ	所属地	所属	記録	コメント
							風:-1.6	
1	4	611	雨宮 大昂(3)	アメミヤ ヒロカ	山梨	駿台甲府高	11.09	
2	3	3864	高須 力樹(1)	タカス リキ	宮崎	都留文科大	11.22	
3	7	624	井上 成(2)	イノウエ ナツム	山梨	駿台甲府高	11.33	
4	1	3865	宮野 祐太(1)	ミヤノ ユウタ	山梨	都留文科大	11.40	
5	2	384	三井 聖也(3)	ミツイ セイヤ	山梨	山梨園芸高	11.42	
6	8	370	遠藤 修平(3)	エントウ シュウヘイ	山梨	身延高	11.43	
	5	27	伊藤 純一	イトウ ジュンイチ	千葉	A S 市川		DNS
	6	711	濱崎 敬一(3)	ハマザキ ケイイチ	山梨	日大明誠高		DNS

凡例 DNS:欠場

一般・高校男子400m

審判長：半田 昌一
記録主任：小林 直樹

山梨県記録(YR)	46.79	堀越 勇介(都留高)	1990
山梨県高校記録(YH)	46.79	堀越 勇介(都留高)	1990

9月10日 14:05 タイムレース

タイムレース 8組

1組

順位	レーン	ナンバー	氏名(学年)	カナ	所属地	所属	記録	コメント
1	3	2114	外所 信崇(4)	トコロ ノブタカ	山梨	山梨大	51.53	
2	6	297	磯野 恵輔(2)	イソノ ケイスケ	山梨	巨摩高	52.31	
3	5	707	中村 圭(3)	ナカムラ ケイ	山梨	日大明誠高	54.22	
4	2	833	東郷 優哉(2)	トウゴウ ユウヤ	山梨	甲府工高	56.22	
5	8	134	原 郁哉(1)	ハラ フミヤ	山梨	甲府南高	56.84	
6	7	665	小山 昌訓(1)	コヤマ マサノリ	山梨	東海大甲府高	58.11	
	4	19	沼田 拓也	ヌマタ タクヤ	愛知	トヨタ自動車		DNS

2組

順位	レーン	ナンバー	氏名(学年)	カナ	所属地	所属	記録	コメント
1	6	251	田中 孝太(2)	タナカ コウタ	山梨	巨摩高	54.38	
2	5	129	大川 拓郎(2)	オオカワ タクロウ	山梨	甲府南高	54.59	
3	8	160	中澤 諒(1)	ナカザワ リョウ	山梨	甲府工高	56.50	
4	2	534	奥脇 正悟(1)	オクワキ ショウゴ	山梨	富士河口湖高	1:03.71	
5	7	876	渡邊 和貴(1)	ワタナベ カズキ	山梨	富士北稜高	1:06.68	
	3	854	安藤 浩平(1)	アンドウ コウヘイ	山梨	都留高		DNS
	4	503	牛山 涼太(2)	ウシヤマ リョウタ	山梨	桂高		DNS

3組

順位	レーン	ナンバー	氏名(学年)	カナ	所属地	所属	記録	コメント
1	5	45	雨宮 大良(3)	アメミヤ タイラ	山梨	韮崎高	50.01	
2	4	548	中村 隆聖(2)	ナカムラ リュウセイ	山梨	富士河口湖高	54.18	
3	3	1710	吉田 恭輔(4)	ヨシダ キョウスケ	山梨	都留文科大	54.98	
4	8	485	長坂 黎(1)	ナガサカ レイ	山梨	桂高	56.89	
5	2	663	高橋 涼太(1)	タカハシ リョウタ	山梨	東海大甲府高	58.20	
6	6	712	桑鶴 泰章(2)	クワヅル テイサク	山梨	日大明誠高	58.51	
7	7	603	深澤 大地(1)	フカサワ ダイチ	山梨	駿台甲府高	59.93	

4組

順位	レーン	ナンバー	氏名(学年)	カナ	所属地	所属	記録	コメント
1	3	655	望月 勇人(2)	モチヅキ ユウヘイ	山梨	学院大附属高	51.10	
2	5	298	内田 真司(2)	ウチタ マコシ	山梨	巨摩高	54.05	
3	6	4860	望月 亮輔(1)	モチヅキ リョウスケ	山梨	山梨英和大	54.76	
4	2	360	鍋田 茅洋(1)	ナベタ チヒロ	山梨	身延高	56.02	
5	4	597	早川 雄貴(1)	ハヤカワ ユウキ	山梨	富士北稜高	56.53	
	7	136	山本 幹大(1)	ヤマモト ミキヒロ	山梨	甲府南高		DNS
	8	662	山田 候輔(1)	ヤマダ コウスケ	山梨	東海大甲府高		DNS

5組

順位	レーン	ナンバー	氏名(学年)	カナ	所属地	所属	記録	コメント
1	5	2461	庄司 陽平	ショウジ ユウヘイ	山梨	中央市陸協	53.72	
2	4	487	杉本 昂士(1)	スギモト コウジ	山梨	桂高	54.48	
3	8	347	遠藤 佳祐(2)	エントウ ケイスケ	山梨	身延高	55.30	
4	7	166	塩田 隼也(1)	シオタ トシヤ	山梨	甲府工高	55.55	
5	6	826	中野目 滉介(2)	ナカノメ コウスケ	山梨	韮崎高	55.57	
6	2	453	今泉 大地(1)	イマイズミ タイチ	山梨	都留高	58.08	
	3	2112	島崎 篤志(3)	シマザキ アツシ	山梨	山梨大		DNS

凡例 DNS:欠場

一般・高校男子400m

審判長：半田 昌一

記録主任：小林 直樹

山梨県記録(YR)	46.79	堀越 勇介(都留高)	1990
山梨県高校記録(YH)	46.79	堀越 勇介(都留高)	1990

9月10日 14:05 タイムレース

6組

順位	レーン	ナンバー	氏名(学年)	カナ	所属地	所属	記録	コメント
1	4	145	塚田 遼太(2)	ツカダ リョウタ	山梨	甲府南高	53.77	
2	2	715	小山 裕哉(2)	コヤマ ユウヤ	山梨	日大明誠高	56.55	
3	8	452	原 悠介(1)	ハラ ユウスケ	山梨	都留高	57.08	
4	5	546	堀内 翔平(2)	ホリウチ ショウヘイ	山梨	富士河口湖高	59.17	
5	6	270	溝口 岳(1)	ミゾグチ タケル	山梨	巨摩高	1:00.68	
6	7	592	萱沼 倭(1)	カヤヌマ ヤマト	山梨	富士北稜高	1:05.06	
	3	116	小野 航平(2)	オノ コウヘイ	山梨	甲府西高		DNS

7組

順位	レーン	ナンバー	氏名(学年)	カナ	所属地	所属	記録	コメント
1	6	4631	森 義直(1)	モリ ヨシナオ	長崎	上智大	52.18	
2	4	660	大久保 勇生(2)	オクボ ユウセイ	山梨	学院大附属高	53.03	
3	7	161	北村 明豊(1)	キタムラ アキト	山梨	甲府工高	56.74	
4	8	694	青木 一真(2)	アキ カズマ	山梨	日大明誠高	57.23	
5	5	549	五十嵐 雄大(2)	イガラシ ユウダイ	山梨	富士河口湖高	58.66	
6	2	352	前島 孝介(2)	マエジマ コウスケ	山梨	学院大附属高	59.78	
	3	50	生駒 忠大(2)	イコマ タツヒロ	山梨	韮崎高		DNS

8組

順位	レーン	ナンバー	氏名(学年)	カナ	所属地	所属	記録	コメント
1	5	24	田草川 裕(1)	タカカワ ヒロシ	山梨	韮崎高	53.60	
2	4	123	新津 陽(2)	ニイツ アキラ	山梨	甲府西高	53.96	
3	8	604	深沢 和(1)	フサワ マツカ	山梨	駿台甲府高	54.41	
4	2	699	和田 容司郎(1)	ワタ ヨウジロウ	山梨	日大明誠高	59.19	
5	7	591	池谷 大介(1)	イケヤ ダイスケ	山梨	富士北稜高	1:00.31	
6	3	538	宮下 聖矢(1)	ミヤシタ セイヤ	山梨	富士河口湖高	1:05.77	
	6	449	白井 正博(2)	ウスイ マサヒロ	山梨	都留高		DNS

一般・高校男子1000m

審判長：半田 昌一
記録主任：小林 直樹

9月10日 15:15 タイムレース

タイムレース 3組

1組

順位	ORD	ナンバー	氏名(学年)	カナ	所属地	所属	記録	コメント
1	2	1708	宇田 峻也(4)	ウダ シュンヤ	福井	都留文科大	2:33.73	
2	9	617	野田 亮太(3)	ノダ リョウタ	山梨	駿台甲府高	2:46.93	
3	1	491	小栗 宙(1)	オクリ ヒロシ	山梨	桂高	2:49.10	
4	13	494	河野 元気(1)	コノ ケンキ	山梨	桂高	2:51.50	
5	5	451	佐藤 佑汰郎(2)	サトウ ユウタロウ	山梨	都留高	2:52.03	
6	4	810	伊藤 拓哉(2)	イトウ タクヤ	山梨	巨摩高	2:53.60	
7	14	207	坂巻 通(1)	サカマキ トオル	山梨	甲府昭和	2:59.59	
8	12	851	藤江 柊輔(2)	フジエ シュウスケ	山梨	都留高	3:02.74	
9	3	443	佐藤 優介(1)	サトウ ユウスケ	山梨	塩山高	3:07.90	
10	10	756	長田 亮真(1)	ナガタ リョウマ	山梨	富士学苑高	3:08.60	
11	15	865	渡邊 裕之(1)	ワタナベ ヒロユキ	山梨	甲府南高	3:09.56	
12	7	417	飯塚 裕樹(2)	イヅカ ユウキ	山梨	山梨高	3:19.93	
	6	506	細川 直樹(2)	ホソカワ ナキ	山梨	桂高		DNS
	8	18	尾崎 雄大	オザキ ユウダイ	愛知	トヨタ自動車		DNS
	11	320	秋山 元(1)	アキヤマ ユカサ	山梨	増穂商業高		DNS

2組

順位	ORD	ナンバー	氏名(学年)	カナ	所属地	所属	記録	コメント
1	8	27	加藤 聡	カトウ ソウ	愛知	トヨタ自動車	2:33.95	
2	12	505	程原 圭太(2)	ホハラ ケイタ	山梨	桂高	2:46.41	
3	14	358	齊藤 瑞樹(1)	サイトウ ミズキ	山梨	身延高	2:49.87	
4	13	133	荻原 秀恭(1)	オギハラ ヒデユキ	山梨	甲府南高	2:51.58	
5	16	606	廣瀬 悠人(1)	ヒロセ ユウト	山梨	駿台甲府高	2:53.30	
6	9	446	平山 駿斗(2)	ヒラヤマ ハヤト	山梨	都留高	2:53.95	
7	10	136	山本 幹大(1)	ヤマモト ミキヒロ	山梨	甲府南高	2:56.03	
8	5	845	廣瀬 祥太郎(1)	ヒロセ ショウタロウ	山梨	山梨高	2:57.04	
9	11	727	柿島 淳(2)	カキシマ ジュン	山梨	富士学苑高	2:59.69	
10	3	220	小野 拓朗(2)	オノ タクロウ	山梨	甲府昭和	3:01.45	
11	15	135	田中 航大(1)	タナカ ユウダイ	山梨	甲府南高	3:01.53	
	1	191	土橋 光樹(1)	トビashi ユウキ	山梨	甲府城西高		DNS
	2	724	市川 武(2)	イチカワ タケシ	山梨	富士学苑高		DNS
	4	501	山口 美樹(3)	ヤマグチ ヨシキ	山梨	桂高		DNS
	6	497	和田 恵人(3)	ワタ ケイト	山梨	桂高		DNS
	7	660	大久保 勇生(2)	オクボ ユウセイ	山梨	学院大附属高		DNS

3組

順位	ORD	ナンバー	氏名(学年)	カナ	所属地	所属	記録	コメント
1	3	3736	大森 玲央	オオモリ レオ	山梨	巨摩AC	2:45.98	
2	5	120	伊藤 豪志(2)	イトウ ユウシ	山梨	甲府西高	2:46.00	
3	12	725	大峰 正幸(1)	オオミネ マサユキ	山梨	富士学苑高	2:55.81	
4	11	492	水越 貴哉(1)	ミズコシ タカヤ	山梨	桂高	2:56.16	
5	13	507	河野 佑貴(2)	コノ ユウキ	山梨	桂高	2:57.67	
6	4	447	平井 大智(2)	ヒライ ダイチ	山梨	都留高	2:59.13	
7	7	592	萱沼 倭(1)	カヌマ ヤマト	山梨	富士北稜高	3:11.51	
8	9	493	坂野 安希(1)	サカノ ヤスキ	山梨	桂高	3:14.50	
9	6	860	藤巻 雄太郎(1)	フジマキ ユウタロウ	山梨	甲府南高	3:21.47	
10	14	759	渡辺 叶多(1)	ワタナベ キョウタ	山梨	富士学苑高	3:40.01	
	1	872	飯島 一博(1)	イジマ カズヒロ	山梨	学院大附属高		DNS
	2	605	青柳 至(1)	アヤキ イタル	山梨	駿台甲府高		DNS
	8	206	斎藤 秀映(1)	サイトウ ヒデアキ	山梨	甲府昭和		DNS
	10	19	沼田 拓也	ヌマタ タクヤ	愛知	トヨタ自動車		DNS
	15	187	大和田 耕平(1)	オウタダ コウヘイ	山梨	甲府城西高		DNS

凡例 DNS:欠場

一般・高校男子110mJH

審判長：半田 昌一
記録主任：小林 直樹

山梨県高校記録(YH) 14.46 飯久保 智洋(巨摩高) 2010 9月10日 13:05 タイムレース

タイムレース 2組

1組

風:-0.3

順位	レーン	ナンバー	氏名(学年)	カナ	所属地	所属	記録	コメント
1	7	632	飯野 広夢(1)	イノ ヒロム	山梨	学院大附属高	15.81	
2	5	100	内田 智大(1)	ウチタ トモヒロ	山梨	甲府西高	16.20	
3	4	260	名取 佳輝(1)	ナトリ ヨシキ	山梨	巨摩高	17.42	
4	3	751	天野 一葵(1)	アマノ カスキ	山梨	富士北稜高	18.53	
5	8	537	渡邊 斗夢(1)	ワタナベ トム	山梨	富士河口湖高	18.91	
	6	4076	高橋 亨光(1)	タカハシ アキミツ	山梨	山梨学院大		DNS

2組

風:+1.4

順位	レーン	ナンバー	氏名(学年)	カナ	所属地	所属	記録	コメント
1	5	101	横谷 真人(1)	ヨコヤ マサト	山梨	甲府西高	15.21	
2	6	4029	津田 丈嗣	ツタ タケツグ	山梨	山梨陸協	15.75	
3	7	99	樋川 遼太郎(1)	ヒカワ リョウタロウ	山梨	甲府西高	16.21	
4	3	635	志村 太郎(1)	シムラ タロウ	山梨	学院大附属高	16.60	
5	4	268	塩澤 大輔(1)	シオザワ ダイスケ	山梨	巨摩高	16.70	
6	2	418	武井 慎吾(2)	タケイ シンゴ	山梨	山梨高	16.87	
	8	855	小林 修太郎(1)	コハヤシ シュウタロウ	山梨	都留高		DSQ,*T8

一般・高校男子400mH(0.914m)

審判長：半田 昌一
記録主任：小林 直樹

山梨県記録(YR)	50.54	高根 友典(KEN AC)	1997
山梨県高校記録(YH)	51.35	野澤 啓佑(巨摩高)	2009

9月10日 12:15 タイムレース

タイムレース 4組

1組

順位	レーン	ナンバー	氏名(学年)	カナ	所属地	所属	記録	コメント
1	6	656	松田 康平(2)	マツダ コウヘイ	山梨	学院大附属高	55.93	
2	4	614	佐野 基(3)	サノ モトイ	山梨	駿台甲府高	57.08	
3	7	855	小林 修太郎(1)	コバヤシ シュウタロウ	山梨	都留高	1:02.12	
4	3	713	小池 将貴(2)	コイケ マサキ	山梨	日大明誠高	1:05.34	
5	5	546	堀内 翔平(2)	ホリウチ ショウヘイ	山梨	富士河口湖高	1:08.55	
	8	354	佐野 史弥(2)	サノ フミヤ	山梨	身延高		DNS

2組

順位	レーン	ナンバー	氏名(学年)	カナ	所属地	所属	記録	コメント
1	3	3536	末松 裕鏡(2)	スエマツ ヒロアキ	山梨	未来の森AC	56.97	
2	6	2113	中村 厚太(3)	ナカムラ コウタ	山梨	山梨大	58.52	
3	5	128	土橋 陽一朗(2)	トビハシ ヨウイチロウ	山梨	甲府南高	1:00.31	
4	2	161	北村 明豊(1)	キタムラ アキト	山梨	甲府工高	1:07.19	
5	7	537	渡邊 斗夢(1)	ワタナベ トム	山梨	富士河口湖高	1:07.94	
	4	630	三浦 孝允(2)	ミウラ コウスケ	山梨	駿台甲府高		DNS
	8	256	深澤 勇飛(2)	フカザリ ユウヒ	山梨	巨摩高		DNS

3組

順位	レーン	ナンバー	氏名(学年)	カナ	所属地	所属	記録	コメント
1	4	2118	依田 幸裕(3)	ヨダ ユキヒロ	山梨	山梨大	54.99	
2	2	853	白須 愁(1)	シラス シュウ	山梨	都留高	59.55	
3	5	1	高橋 健(2)	タカハシ タケル	山梨	北杜高	1:03.53	
4	7	166	塩田 隼也(1)	シオタ トシヤ	山梨	甲府工高	1:03.75	
5	8	350	佐野 圭汰(2)	サノ ケイタ	山梨	身延高	1:05.15	
	3	626	長坂 伊織(2)	ナガサカ イオリ	山梨	駿台甲府高		DNS
	6	807	土橋 知弥(2)	トビハシ トモヤ	山梨	巨摩高		DNS

4組

順位	レーン	ナンバー	氏名(学年)	カナ	所属地	所属	記録	コメント
1	3	2125	石畑 光(2)	イシハタ ヒカル	山梨	山梨大	55.39	
2	7	692	浅川 裕亮(1)	アサカリ コウスケ	山梨	日大明誠高	59.20	
3	6	634	吹野 大(1)	フキノ マサル	山梨	学院大附属高	59.54	
4	5	260	名取 佳輝(1)	ナトリ ヨシキ	山梨	巨摩高	1:02.33	
5	8	751	天野 一葵(1)	アマノ カズキ	山梨	富士北稜高	1:05.22	
6	2	485	長坂 黎(1)	ナガサカ レイ	山梨	桂高	1:05.84	
	4	116	小野 航平(2)	オノ コウヘイ	山梨	甲府西高		DNS

凡例 DNS:欠場

一般・高校男子5000mW

審判長：半田 昌一
記録主任：小林 直樹

山梨県記録(YR) 19:42.33 笹川 友輝(山梨学院大) 2011
山梨県高校記録(YH) 21:21.15 笹川 友輝(桂高) 2009

9月10日 16:50 決勝

決勝

順位	ORD	ナンバー	氏名(学年)	村	所属地	所属	記録	コメント
1	2	357	井上 大地(1)	イノウエ タツ子	山梨	身延高	28:42.88	
2	1	18	尾崎 雄大	オノキ コウダイ	愛知	トヨタ自動車	29:23.88	

一般・高校男子4X100mR

審判長：半田 昌一
記録主任：小林 直樹

山梨県記録(YR) 40.85 鈴木良、鈴木陽、大家、萩原(山梨大) 2001
山梨県高校記録(YH) 40.91 鷹巣・中込・吉成・斉藤(駿台甲府高) 2005 9月10日 16:35 タイムレース

タイムレース 4組

1組				2組			
着順	レーン	チーム名・所属	記録	着順	レーン	チーム名・所属	記録
1	4	相洋高・神奈川	43.00	2	3	駿台甲府高A・山梨	43.19
オ-ダ- ナンバ-	氏名(学年)	所属地		オ-ダ- ナンバ-	氏名(学年)	所属地	
1 398	田中 達也 タナカ タツヤ	神奈川 相洋高		1 601	清水 隼人(1) シズミ ハヤト	山梨 駿台甲府高	
2 397	林 大生 ハヤシ タイセイ	神奈川 相洋高		2 628	前島 凌平 マエシマ リョウヘイ	山梨 駿台甲府高	
3 401	中嶋 祐太 ナカジマ ユウタ	相洋高 神奈川		3 624	井上 成 イノウエ ナム	山梨 駿台甲府高	
4 372	古口 壮生 コグチ マサキ	神奈川 相洋高		4 627	長坂 宏紀 ナガサカ ヒロキ	山梨 駿台甲府高	
3				4			
着順	レーン	チーム名・所属	記録	着順	レーン	チーム名・所属	記録
3	5	山梨大・山梨	43.27	4	7	上智大・東京	43.42
オ-ダ- ナンバ-	氏名(学年)	所属地		オ-ダ- ナンバ-	氏名(学年)	所属地	
1 2125	石畑 光 イシハタ ヒカル	山梨 山梨大		1 2593	稲垣 貴大 イナガキ タカヒロ	東京 上智大	
2 2118	依田 幸裕 ヨダ ユキヒロ	山梨 山梨大		2 5235	平田 雄一 ヒラタ ユウイチ	千葉 上智大	
3 2137	河村 晴貴(M2) カムラ ハルキ	山梨 山梨大		3 2599	平野 拓也 ヒラノ タクヤ	千葉 上智大	
4 2114	外所 信崇 トコロ ノブタカ	山梨 山梨大		4 2605	高橋 伸 タカハシ シン	神奈川 上智大	
5				6			
着順	レーン	チーム名・所属	記録	着順	レーン	チーム名・所属	記録
5	8	甲府工高・山梨	44.53	6	6	巨摩高・山梨	45.06
オ-ダ- ナンバ-	氏名(学年)	所属地		オ-ダ- ナンバ-	氏名(学年)	所属地	
1 156	中島 健汰 ナカジマ ケンタ	山梨 甲府工高		1 807	土橋 知弥 トビシトモキ	山梨 巨摩高	
2 160	中澤 諒 ナカザワ リョウ	山梨 甲府工高		2 251	田中 孝太 タナカ コウタ	山梨 巨摩高	
3 157	望月 雄馬 モチツキ ユウマ	山梨 甲府工高		3 297	磯野 恵輔 イソノ ケイスケ	山梨 巨摩高	
4 832	樋口 航大 ヒグチ コウダイ	山梨 甲府工高		4 262	堀内 亮佑 ホリウチ リョウスケ	山梨 巨摩高	
2							
着順	レーン	チーム名・所属	記録				
2		富士河口湖高A・山梨 DSQ,*R2					
オ-ダ- ナンバ-	氏名(学年)	所属地					
1 545	岩田 裕矢 イワタ ユウヤ	山梨 富士河口湖高					
2 548	中村 隆聖 ナカムラ リュウセイ	山梨 富士河口湖高					
3 546	堀内 翔平 ホリウチ ショウヘイ	山梨 富士河口湖高					
4 544	松浦 淳之介 マツウラ ジュンノスケ	山梨 富士河口湖高					

凡例 DNF:途中棄権 DSQ:失格 *R1:オーバーゾーン 1→2 *R2:オーバーゾーン 2→3

一般・高校男子4X100mR

審判長：半田 昌一
記録主任：小林 直樹

山梨県記録(YR) 40.85 鈴木良、鈴木陽、大家、萩原(山梨大) 2001
山梨県高校記録(YH) 40.91 鷹巣・中込・吉成・斉藤(駿台甲府高) 2005 9月10日 16:35 タイムレース

2組				2組			
着順	レーン	チーム名・所属	記録	着順	レーン	チーム名・所属	記録
1	4	山梨学院大学・山梨	44.52	2	7	甲府西高・山梨	45.55

オーダー	ナンバー	氏名(学年)	所属地
		アサマ トモフ	山梨
1	347	福島 知宣	山梨学院大
		ユイ ナト	山梨
2	5023	油井 直人	山梨学院大
		イシ ヒロト	山梨
3	350	石井 大翔	山梨学院大
		サウ ケンタ	山梨
4	4075	佐藤 健太	山梨学院大

オーダー	ナンバー	氏名(学年)	所属地
		ヨコヤ マサト	山梨
1	101	横谷 真人	甲府西高
		ウチダ トモヒロ	山梨
2	100	内田 智大	甲府西高
		ニノウ アキラ	山梨
3	123	新津 陽	甲府西高
		ヤマモト ジュンヤ	山梨
4	106	山本 準也	甲府西高

着順	レーン	チーム名・所属	記録
3	3	甲府南高A・山梨	45.71

オーダー	ナンバー	氏名(学年)	所属地
		オザワ ショウゴ	山梨
1	130	小澤 彰誉	甲府南高
		ツカダ リョウタ	山梨
2	145	塚田 遼太	甲府南高
		トバシ ヨウイチロウ	山梨
3	128	土橋 陽一朗	甲府南高
		オカワ タカフ	山梨
4	129	大川 拓郎	甲府南高

着順	レーン	チーム名・所属	記録
4	5	日大明誠高A・山梨	46.12

オーダー	ナンバー	氏名(学年)	所属地
		コヤマ ユウヤ	山梨
1	715	小山 裕哉	日大明誠高
		アサカ ユウスケ	山梨
2	692	浅川 裕亮	日大明誠高
		コイケ マサキ	山梨
3	713	小池 将貴	日大明誠高
		フサワ タカフミ	山梨
4	697	深澤 和史	日大明誠高

着順	レーン	チーム名・所属	記録
5	8	富士河口湖高B・山梨	51.82

オーダー	ナンバー	氏名(学年)	所属地
		イガラシ ユウタケイ	山梨
1	549	五十嵐 雄大	富士河口湖高
		オウキ ショウゴ	山梨
2	534	奥脇 正悟	富士河口湖高
		ワタナベ トム	山梨
3	537	渡邊 斗夢	富士河口湖高
		ミヤシタ セイヤ	山梨
4	538	宮下 聖矢	富士河口湖高

着順	レーン	チーム名・所属	記録
6	6	笛吹高・山梨	DNF

オーダー	ナンバー	氏名(学年)	所属地
		タカノ シュンサク	山梨
1	818	高野 俊作	笛吹高
		マルヤマ テルアキ	山梨
2	819	丸山 輝明	笛吹高
		コシイ ショウタ	山梨
3	823	越石 翔太	笛吹高
		シヨウノチ タツヤ	山梨
4	821	城之内 龍也	笛吹高

一般・高校男子4X100mR

審判長：半田 昌一
記録主任：小林 直樹

山梨県記録(YR) 40.85 鈴木良、鈴木陽、大家、萩原(山梨大) 2001
山梨県高校記録(YH) 40.91 鷹巣・中込・吉成・斉藤(駿台甲府高) 2005 9月10日 16:35 タイムレース

3組				3組			
着順	レーン	チーム名・所属	記録	着順	レーン	チーム名・所属	記録
1	5	駿台甲府高 B・山梨	42.87	2	6	巨摩 A C・山梨	44.64

オーダー	ナンバー	氏名(学年)	所属地
		カガワ リュウセイ	山梨
1	613	小川 流星	駿台甲府高
		ミナミ コウイチ	山梨
2	619	峯田 幸一(3)	駿台甲府高
		サノ モトイ	山梨
3	614	佐野 基	駿台甲府高
		アミヤ ヒロユキ	山梨
4	611	雨宮 大昂	駿台甲府高

オーダー	ナンバー	氏名(学年)	所属地
		ナカザワ シンジュン	山梨
1	3737	中澤 淳	巨摩 A C
		ヤマキ ケンヤ	山梨
2	3731	矢崎 健也	巨摩 A C
		カシタ シンヤ	山梨
3	3732	坂下 慎弥	巨摩 A C
		カダマ ヲヒロ	山梨
4	3735	中田 貴大	巨摩 A C

着順	レーン	チーム名・所属	記録
3	4	韮崎高・山梨	46.23

オーダー	ナンバー	氏名(学年)	所属地
		ヤマモト ケンジ	山梨
1	26	山本 健史	韮崎高
		タケカガリ ヒロシ	山梨
2	24	田草川 裕	韮崎高
		ナカノ コウスケ	山梨
3	826	中野目 滉介	韮崎高
		ニッソノ ハルヒコ	山梨
4	27	入野野 晴彦	韮崎高

着順	レーン	チーム名・所属	記録
4	7	甲府南高 B・山梨	47.23

オーダー	ナンバー	氏名(学年)	所属地
		コバヤシ ミナル	山梨
1	861	小林 秀	甲府南高
		ナトリ コウ	山梨
2	862	名取 廣	甲府南高
		ハラ フミヤ	山梨
3	134	原 郁哉	甲府南高
		ツダ ユウト	山梨
4	859	角田 優人	甲府南高

着順	レーン	チーム名・所属	記録
5	3	東海大甲府・山梨	47.62

オーダー	ナンバー	氏名(学年)	所属地
		コヤマ マサリ	山梨
1	665	小山 昌訓	東海大甲府高
		アベ タカヤ	山梨
2	661	阿部 卓也	東海大甲府高
		カハシ リョウタ	山梨
3	663	高橋 涼太	東海大甲府高
		イシハラ ケンタロウ	山梨
4	674	石原 健太郎	東海大甲府高

着順	レーン	チーム名・所属	記録
6	8	増穂商業高・山梨	48.19

オーダー	ナンバー	氏名(学年)	所属地
		カガサリ トモキ	山梨
1	317	長澤 友希	増穂商業高
		カシイ タケイ	山梨
2	318	高石 大貴	増穂商業高
		カバヤシ ナホ	山梨
3	316	若林 直人	増穂商業高
		エダ ナヤ	山梨
4	321	依田 尚彌	増穂商業高

一般・高校男子4X100mR

審判長：半田 昌一
記録主任：小林 直樹

山梨県記録(YR) 40.85 鈴木良、鈴木陽、大家、萩原(山梨大) 2001
山梨県高校記録(YH) 40.91 鷹巣・中込・吉成・斉藤(駿台甲府高) 2005 9月10日 16:35 タイムレース

4組				着順			
着順	レーン	チーム名・所属	桂高・山梨	着順	レーン	チーム名・所属	都留高・山梨
1	3	コメント 記録	44.87	2	4	コメント 記録	45.86

オーダー	ナンバー	氏名(学年)	所属地
		アジモト セイ	山梨
1	484	藤本 聖哉	桂高
		ウシヤマ リョウタ	山梨
2	503	牛山 涼太	桂高
		スキモト コウジ	山梨
3	487	杉本 昂士	桂高
		ニシタニ タカミ	山梨
4	504	西谷 卓巳	桂高

オーダー	ナンバー	氏名(学年)	所属地
		イシハラ ヒロシ	山梨
1	450	石原 宙	都留高
		ウスイ マサヒロ	山梨
2	449	臼井 正博	都留高
		コバヤシ シュウタロウ	山梨
3	855	小林 修太郎	都留高
		スズキ ヨシキ	山梨
4	852	須森 祥希	都留高

着順			
着順	レーン	チーム名・所属	身延高・山梨
3	7	コメント 記録	46.43

オーダー	ナンバー	氏名(学年)	所属地
		サノ ショウタ	山梨
1	846	佐野 昇太	身延高
		イカワ ショウ	山梨
2	361	市川 翔	身延高
		サノ ケイタ	山梨
3	350	佐野 圭汰	身延高
		エントウ ケイスケ	山梨
4	347	遠藤 佳祐	身延高

着順			
着順	レーン	チーム名・所属	日大明誠高B・山梨
4	8	コメント 記録	46.76

オーダー	ナンバー	氏名(学年)	所属地
		ハマザキ ケイイチ	山梨
1	711	濱崎 敬一	日大明誠高
		ワタ ヨウジロウ	山梨
2	699	和田 容司郎	日大明誠高
		アベキ カズマ	山梨
3	694	青木 一真(2)	日大明誠高
		オイケ シンタロウ	山梨
4	695	尾池 真太郎(2)	日大明誠高

着順			
着順	レーン	チーム名・所属	富士北稜高・山梨
5	6	コメント 記録	49.00

オーダー	ナンバー	氏名(学年)	所属地
		アマノ カズキ	山梨
1	751	天野 一葵	富士北稜高
		イケヤ タイスケ	山梨
2	591	池谷 大介	富士北稜高
		ワタナベ カズキ	山梨
3	876	渡邊 和貴	富士北稜高
		ハヤカワ ヨウキ	山梨
4	597	早川 雄貴	富士北稜高

着順			
着順	レーン	チーム名・所属	甲府昭和高校・山梨
5	5	コメント 記録	DSQ,*R1

オーダー	ナンバー	氏名(学年)	所属地
		ワタナベ ショウ	山梨
1	218	渡邊 晶	甲府昭和高校
		オノ タクロウ	山梨
2	220	小野 拓朗	甲府昭和高校
		ウチヤ ヨウスケ	山梨
3	205	土谷 友亮	甲府昭和高校
		エトウ カワケンヤ	山梨
4	204	淀川 剣矢	甲府昭和高校

凡例 DNF:途中棄権 DSQ:失格 *R1:オーバーゾーン 1→2 *R2:オーバーゾーン 2→3

一般・高校男子棒高跳

審判長：小俣 宏記
記録主任：小林 直樹

山梨県記録(YR) 5m30 板倉 智里(甲府西高教) 1985
山梨県高校記録(YH) 4m70 雨宮 陽介(都留高) 2000

9月10日 10:00 決勝

決勝

順位	試順	ナンバ-	氏名(学年)	所属地 所属	2m30	2m40	2m50	2m60	2m70	2m80	2m90	3m00	3m10	3m20	記録	コメント			
					3m30	3m40	3m50	3m60											
1	7	157	モヅキ ユウマ 望月 雄馬(2)	山梨 甲府工高	-	-	-	×	×	×	-	-	-	-	3m40				
2	2	121	タハラ シュンスク 田原 俊輔(2)	山梨 甲府西高	×	○	×	×	×	-	-	○	○	○	3m40				
3	9	259	ナカザワ ケイスケ 中澤 慶翼(1)	山梨 巨摩高	×	○	×	×	×	-	-	○	○	○	3m40				
4	6	263	エノエ ヒロカ 江添 大空(1)	山梨 巨摩高	-	-	-	-	-	○	-	○	×	○	×	×	×	3m10	
5	3	2119	アマノ コウヘイ 天羽 航平(3)	山梨 山梨大	-	-	-	-	-	○	-	×	×	×	2m80				
5	4	502	ワタナベ ショウヤ 渡邊 翔也(2)	山梨 桂高	-	-	-	-	-	○	-	×	×	×	2m80				
	5	117	ノカ タケル 野中 武(2)	山梨 甲府西高	-	-	-	-	-	×	×	×				NM			
	8	545	イワタ ユウヤ 岩田 裕矢(2)	山梨 富士河口湖高	×	×	×									NM			
	1	3732	サカシタ シンヤ 坂下 慎弥	山梨 巨摩AC												DNS			

一般・高校男子走幅跳

審判長：小俣 宏記
記録主任：小林 直樹

山梨県記録(YR) 7m56 山口 宏記(県教委) 1996
山梨県高校記録(YH) 7m24 保坂 英也(駿台甲府高) 1990 9月10日 13:30 決勝

決勝

順位	試順	ナンバー	氏名(学年)	所属地 所属	1回目	2回目	3回目	3回 ベスト	トップ8 試順	4回目	5回目	6回目	記録	コメント
1	6	177	赤池 拓哉(3)	山梨 甲府工高	6m58 +2.2	—	6m57 +1.7	6m58 +2.2	7	×	6m89 +2.8	6m90 +2.4	6m90 +2.4	
2	8	384	三井 聖也(3)	山梨 山梨園芸高	6m50 +0.2	×	6m83 +0.4	6m83 +0.4	8	×	×	6m86 +2.2	6m86 +2.2	
3	10	1712	足田 舞弥(3)	山梨 都留文科大	5m83 -0.7	6m33 +0.8	×	6m33 +0.8	6	6m66 +2.2	6m13 +3.2	×	6m66 +2.2	
4	26	3862	大房 秋臣(1)	山梨 都留文科大	6m12 +1.2	6m23 +0.8	6m08 +1.0	6m23 +0.8	4	6m25 +3.9	6m41 +4.4	6m13 +1.7	6m41 +4.4	
5	32	3860	足立 裕紀(1)	山梨 都留文科大	6m13 +1.7	6m22 +0.3	×	6m22 +0.3	2	6m30 +1.9	6m19 +1.5	4m98 +3.2	6m30 +1.9	
6	2	174	林 拓己(3)	山梨 甲府工高	6m08 +0.6	6m25 +0.4	5m73 +1.4	6m25 +0.4	5	×	6m21 +1.3	6m28 +3.7	6m28 +3.7	
7	30	622	相山 友希(2)	山梨 駿台甲府高	5m95 -0.4	5m80 +1.7	6m23 +2.0	6m23 +2.0	3	6m06 +1.1	5m92 +2.6	5m39 +2.4	6m23 +2.0	
8	9	99	樋川 遼太郎(1)	山梨 甲府西高	6m12 +1.0	5m68 +0.7	5m79 +0.3	6m12 +1.0	1	5m80 +1.5	5m78 +2.6	5m86 +1.7	6m12 +1.0	
9	3	484	藤本 聖哉(1)	山梨 桂高	×	6m10 +0.2	6m06 +1.9	6m10 +0.2					6m10 +0.2	
10	4	504	西谷 卓巳(2)	山梨 桂高	6m04 +0.8	6m02 +1.7	6m07 +1.5	6m07 +1.5					6m07 +1.5	
11	28	156	中島 健汰(2)	山梨 甲府工高	5m97 0.0	×	5m69 +0.1	5m97 0.0					5m97 0.0	
12	13	268	塩澤 大輔(1)	山梨 巨摩高	5m68 +0.7	5m84 +1.0	5m93 +2.6	5m93 +2.6					5m93 +2.6	
13	22	627	長坂 宏紀(2)	山梨 駿台甲府高	5m80 +1.5	5m54 +0.2	5m69 +1.7	5m80 +1.5					5m80 +1.5	
14	12	130	小澤 彰誉(2)	山梨 甲府南高	3m54 +0.5	5m46 +0.9	5m68 +1.3	5m68 +1.3					5m68 +1.3	
15	5	591	池谷 大介(1)	山梨 富士北稜高	5m49 +0.7	5m65 +0.4	—	5m65 +0.4					5m65 +0.4	
16	18	253	松土 光男(2)	山梨 巨摩高	×	5m50 +1.5	5m58 +2.0	5m58 +2.0					5m58 +2.0	
17	20	489	古屋 力(1)	山梨 桂高	5m58 +1.5	×	×	5m58 +1.5					5m58 +1.5	
18	24	502	渡邊 翔也(2)	山梨 桂高	5m54 +0.8	×	×	5m54 +0.8					5m54 +0.8	
19	31	186	小島 一樹(1)	山梨 甲府城西高	5m52 +0.8	5m29 +1.5	5m50 +1.6	5m52 +0.8					5m52 +0.8	
20	16	871	島中 俊(1)	山梨 学院大附属高	5m04 +1.1	×	5m52 +2.6	5m52 +2.6					5m52 +2.6	
21	34	132	島田 隆成(1)	山梨 甲府南高	5m02 0.0	5m36 +1.0	5m21 +2.3	5m36 +1.0					5m36 +1.0	
22	29	443	佐藤 優介(1)	山梨 塩山高	4m23 -0.7	4m92 +1.1	5m33 +2.3	5m33 +2.3					5m33 +2.3	
23	14	127	岩下 浩章(2)	山梨 甲府南高	×	5m28 +1.9	5m22 +4.2	5m28 +1.9					5m28 +1.9	
24	7	262	堀内 亮佑(1)	山梨 巨摩高	5m25 +1.7	5m16 +0.4	4m20 +2.1	5m25 +1.7					5m25 +1.7	
25	21	106	山本 準也(1)	山梨 甲府西高	4m86 +0.8	4m74 +1.6	5m05 +1.4	5m05 +1.4					5m05 +1.4	
26	11	218	渡邊 晶(2)	山梨 甲府昭和高	4m75 -0.8	×	5m03 +2.2	5m03 +2.2					5m03 +2.2	
27	1	544	松浦 淳之介(2)	山梨 富士河口湖高	4m70 0.0	4m94 +2.6	4m63 +2.0	4m94 +2.6					4m94 +2.6	
28	33	448	白鳥 智彰(2)	山梨 都留高	×	4m93 +1.0	×	4m93 +1.0					4m93 +1.0	
29	23	876	渡邊 和貴(1)	山梨 富士北稜高	4m88 +2.5	4m86 -0.2	—	4m88 +2.5					4m88 +2.5	
30	19	538	宮下 聖矢(1)	山梨 富士河口湖高	×	4m36 +0.6	—	4m36 +0.6					4m36 +0.6	
	15	548	中村 隆聖(2)	山梨 富士河口湖高	×	—	—							NM
	17	191	土橋 光樹(1)	山梨 甲府城西高	×	×	×							NM
	25	28	内藤 瑠星(1)	山梨 韮崎高										DNS
	27	219	森屋 准(2)	山梨 甲府昭和高										DNS

凡例 DNS:欠場 NM:記録なし

高校男子砲丸投 (6kg)

審判長：前田 裕孝
記録主任：小林 直樹

山梨県高校記録(YH)

14m29

名取 幸多(巨摩高)

2006

9月10日 14:00 決勝

決勝

順位	試順	ナンバー	氏名(学年)	所属地 所属	1回目	2回目	3回目	3回 ベスト	トップ8 試順	4回目	5回目	6回目	記録	コメント
1	6	252	スタ ユウタロウ 須田 裕太郎(2)	山梨 巨摩高	12m82	12m59	12m68	12m82	7	12m80	13m99	×	13m99	
2	3	282	ムラマツ カツマ 村松 克磨(3)	山梨 巨摩高	12m61	×	13m23	13m23	8	×	13m73	12m67	13m73	
3	5	657	ノムラ ヨイ 野村 唯(2)	山梨 学院大附属高	10m88	11m42	10m87	11m42	6	11m91	×	10m68	11m91	
4	7	261	ヨコチ アキヒロ 横内 章裕(1)	山梨 巨摩高	9m88	9m86	10m14	10m14	4	10m30	10m25	×	10m30	
5	12	847	アスカフ モシカ 芦川 祥崇(2)	山梨 身延高	9m53	10m12	10m21	10m21	5	8m78	9m54	8m39	10m21	
6	11	158	フルカワ シュウヘイ 古川 周平(2)	山梨 甲府工高	8m63	8m69	8m76	8m76	2	8m97	8m25	9m57	9m57	
7	1	49	ミツイ ユキオ 三井 幸夫(2)	山梨 韮崎高	8m59	8m35	8m57	8m59	1	9m24	8m58	8m62	9m24	
8	9	490	カシキビ ヒデアキ 柏木 英明(1)	山梨 桂高	8m39	8m78	8m68	8m78	3	8m53	7m77	8m01	8m78	
9	2	416	キシ タクミ 岸 拓実(2)	山梨 山梨高	8m40	8m12	8m27	8m40					8m40	
10	4	159	ナトリ トシヒロ 名取 利紘(1)	山梨 甲府工高	×	×	7m94	7m94					7m94	
11	13	108	イシジマ ヒロキ 飯島 啓之(1)	山梨 甲府西高	×	7m91	7m77	7m91					7m91	
12	14	803	トヤマ リョウヤ 遠山 龍矢(1)	山梨 富士北稜高	7m56	×	7m36	7m56					7m56	
13	10	508	コウノ ヤマト 河野 倭(2)	山梨 桂高	7m04	6m42	6m18	7m04					7m04	
	8	533	ワタナベ シンペイ 渡辺 純平(1)	山梨 富士河口湖高										DNS

一般男子砲丸投 (7. 25 kg)

審判長：前田 裕孝
記録主任：小林 直樹

山梨県記録(YR)

15m66

高橋

修(田富中教)

1993

9月10日 14:00 決勝

決勝

順位	試順	ナンバー	氏名(学年)	所属地 所属	1回目	2回目	3回目	3回 ベスト	トップ8 試順	4回目	5回目	6回目	記録	コメント
1	1	2110	カホタ ヤスシ 久保田 泰史(3)	山梨 山梨大	10m82	11m17	11m41	11m41	3	×	10m06	10m04	11m41	
2	4	5030	ノダ ショウタ 野田 翔大(1)	山梨 山梨大	10m02	10m31	×	10m31	2	×	10m26	10m27	10m31	
3	3	3863	オサキ ケイスケ 尾崎 圭亮(1)	山梨 都留文科大	9m93	9m81	9m82	9m93	1	9m81	9m67	10m09	10m09	
	2	17	ナリタ トモカズ 成田 知一	静岡 静岡陸協										DNS

高校男子円盤投 (1. 75 kg)

審判長：前田 裕孝
記録主任：小林 直樹

山梨県高校記録(YH) 40m37 村田 雅弥(身延高) 2011 9月10日 10:00 決勝

決勝

順位	試順	ナンバー	氏名(学年)	所属地 所属	1回目	2回目	3回目	3回 ベスト	トップ8 試順	4回目	5回目	6回目	記録		コメント
1	4	252	須田 裕太郎(2)	山梨 巨摩高	31m67	34m58	36m44	36m44	8	31m96	36m41	×	36m44		
2	18	282	ムラマツ カツマ 村松 克磨(3)	山梨 巨摩高	29m26	×	30m63	30m63	6	×	×	33m20	33m20		
3	14	246	ナカガミ ケント 仲神 健斗(2)	山梨 農林高	28m35	×	29m64	29m64	5	32m04	31m69	×	32m04		
4	10	631	ニシナカヤマ ソウ 西中山 創(1)	山梨 学院大附属	×	×	31m08	31m08	7	×	×	×	31m08		
5	16	657	ノムラ ヨシ 野村 唯(2)	山梨 学院大附属	28m87	29m54	×	29m54	4	30m43	30m15	24m09	30m43		
6	6	158	フルカワ シュウヘイ 古川 周平(2)	山梨 甲府工高	28m68	21m60	26m89	28m68	3	28m56	×	×	28m68		
7	17	489	フルヤ チカラ 古屋 力(1)	山梨 桂高	28m38	×	24m47	28m38	2	26m88	24m71	26m35	28m38		
8	5	847	アスカ ヨシカ 芦川 祥崇(2)	山梨 身延高	26m32	×	25m03	26m32	1	22m93	24m34	25m24	26m32		
9	7	490	カシワキ ヒデアキ 柏木 英明(1)	山梨 桂高	25m28	20m42	22m03	25m28					25m28		
10	15	159	ナトリ トシヒロ 名取 利紘(1)	山梨 甲府工高	24m06	22m40	22m54	24m06					24m06		
11	8	419	マツモト アキラ 松本 輝(2)	山梨 山梨高	22m67	21m03	20m09	22m67					22m67		
12	11	508	コウノ ヤマト 河野 倭(2)	山梨 桂高	×	21m86	21m65	21m86					21m86		
13	2	215	ササモト カズトモ 笹本 一友(2)	山梨 甲府昭和高	21m46	20m39	×	21m46					21m46		
14	3	49	ミツイ ユキオ 三井 幸夫(2)	山梨 韮崎高	19m26	19m51	20m84	20m84					20m84		
15	9	533	ワタナベ シュンペイ 渡辺 純平(1)	山梨 富士河口湖高	17m40	19m14	18m94	19m14					19m14		
	1	846	サノ ショウタ 佐野 昇太(2)	山梨 身延高											DNS
	12	361	イチカワ ショウ 市川 翔(1)	山梨 身延高											DNS
	13	261	ヨコウチ アキヒロ 横内 章裕(1)	山梨 巨摩高											DNS

一般男子円盤投 (2.0kg)

審判長：前田 裕孝
記録主任：小林 直樹

山梨県記録(YR)

55m06

前田 裕孝(甲府工教員)

1886

9月10日 10:00 決勝

決勝

順位	試順	ナンバー	氏名(学年)	所属地 所属	1回目	2回目	3回目	3回 ベスト	トップ8 試順	4回目	5回目	6回目	記録	コメント
1	3	3861	材竹 ヲウスケ 大池 優介(1)	山梨 都留文科大	31m91	33m28	33m88	33m88	3	31m35	32m33	30m60	33m88	
2	2	2110	カホタ ヤスシ 久保田 泰史(3)	山梨 山梨大	×	29m99	31m51	31m51	1	×	32m98	33m15	33m15	
3	1	3863	オサキ ケイスケ 尾崎 圭亮(1)	山梨 都留文科大	32m13	28m18	×	32m13	2	×	29m53	×	32m13	

中学生男子100m

審判長：半田 昌一
記録主任：小林 直樹

山梨県中学記録(YJ) 11.07 永坂 佳紀(甲府東中) 2000 9月10日 13:40 タイムレース

タイムレース 2組

								風:-1.7
順位	レーン	ナンバー	氏名(学年)	カナ	所属地	所属	記録	コメント
1	4	743	樋口 景(3)	ヒグチ ケイ	山梨	未来の森AC	12.17	
2	6	471	三枝 郁也(3)	サエグサ フミヤ	山梨	大国陸上クラブ	12.35	
3	3	475	鮎沢 賢介(2)	アユザワ ケイスケ	山梨	大国陸上クラブ	12.81	
4	5	474	宮田 健登(3)	ミヤタ ケント	山梨	大国陸上クラブ	12.94	

								風:-1.3
順位	レーン	ナンバー	氏名(学年)	カナ	所属地	所属	記録	コメント
1	5	476	渡邊 黎旺(3)	ワタナベ レオ	山梨	大国陸上クラブ	11.94	
2	3	463	安田 壮太(2)	ヤスタ ソウタ	山梨	大国陸上クラブ	12.33	
3	7	160	荻野 慧人(3)	オギノ ケイト	山梨	大国陸上クラブ	12.41	
4	4	733	窪田 雄大(2)	クボタ ユウダイ	山梨	未来の森AC	13.29	
	6	351	雨宮 拓美(1)	アメミヤ タクミ	山梨	一宮陸上スポ少		DNS

中学生男子400m

審判長：半田 昌一
記録主任：小林 直樹

山梨県中学記録(YJ) 48.52 堀越 勇介(富浜中) 1988 9月10日 12:00 決勝

決勝

順位	レーン	ナンバー	氏名(学年)	カ	所属地	所属	記録	コメント
1	3	743	樋口 景(3)	ヒグチ ケイ	山梨	未来の森AC	55.16	
2	6	160	荻野 慧人(3)	オギノ ケイト	山梨	大国陸上クラブ	55.61	
3	4	463	安田 壮太(2)	ヤスタ ユウタ	山梨	大国陸上クラブ	57.54	
4	5	462	石川 稜(2)	イシカワ リョウ	山梨	大国陸上クラブ	59.56	

中学生男子1000m

審判長：半田 昌一
記録主任：小林 直樹

9月10日 14:55 決勝

決勝

順位	ORD	ナンバー	氏名(学年)	カ	所属地	所属	記録	コメント
1	4	467	藤巻 輝(2)	フジマキ ヒカル	山梨	大国陸上クラブ	2:44.76	
2	1	462	石川 稜(2)	イシカワ リョウ	山梨	大国陸上クラブ	3:07.47	
3	5	1501	早川 青空(2)	ハヤカワ アオゾラ	山梨	富士学苑中	3:29.17	
4	3	1503	榎 碧人(1)	カキ アト	山梨	富士学苑中	3:31.62	
	2	200	藤巻 輝(2)	フジマキ ヒカル	山梨	山梨大附属中		DNS
	6	465	菊池遼河(1)	キクチ ハルカ	山梨	大国陸上クラブ		DNS
	7	351	雨宮 拓美(1)	アミヤ タクミ	山梨	一宮陸上スポ少		DNS
	8	1502	日下部 航介(1)	カサハベ コウスケ	山梨	富士学苑中		DNS
	9	352	原田 季一(1)	ハラダ トキヒト	山梨	一宮陸上スポ少		DNS

中学生男子走幅跳

審判長：小俣 宏記
記録主任：小林 直樹

山梨県中学記録(YJ) 6m96 佐々木 孝樹(都留第一中) 2005 9月10日 15:30 決勝

決勝

順位	試順	ナンバー	氏名(学年)	所属地 所属	1回目	2回目	3回目	3回 ベスト	トップ8 試順	4回目	5回目	6回目	記録		コメント
1	1	471	サエグサ フミヤ 三枝 郁也(3)	山梨 大國陸上クラブ	5m89 +2.6	5m84 +1.4	×	5m89 +2.6	2	5m78 +2.7	5m44 +1.2	5m68 +0.4	5m89 +2.6		
2	2	474	ミヤ ケント 宮田 健登(3)	山梨 大國陸上クラブ	5m24 +2.3	5m31 +0.3	×	5m31 +0.3	1	5m17 +0.7	5m03 +1.1	4m91 +0.6	5m31 +0.3		
	3	476	ワタナベ レオ 渡邊 黎旺(3)	山梨 大國陸上クラブ											DNS
	4	561	オマタ ヨウ 小俣 洋(1)	山梨 大月AC											DNS

小学生男子100m

審判長：半田 昌一
記録主任：小林 直樹

山梨県小学記録(YS) 12.35 山内 亮太(猿橋小) 1991 9月10日 09:35 予選
9月10日 13:25 決勝

予選 13組0着+16

							風:-0.7		
順位	レーン	ナンバー	氏名(学年)	カナ	所属地	所属	記録	コメント	通過
1	2	105	塚田 海濤(5)	ツカダ ミレイ	山梨	中村塾	14.94		q
2	4	70	山田 駿(6)	ヤマダ シュン	山梨	北西陸上クラブ	15.41		
3	1	1	内藤 萌(5)	ナイトウ ホシメ	山梨	大国陸上クラブ	16.15		
4	8	295	望月 景太(6)	モチヅキ ケイタ	山梨	南アルプスAC	16.48		
5	7	185	内田 輝正(5)	ウチダ テルマサ	山梨	白根東AC	16.77		
6	6	358	雨宮 直樹(5)	アメミヤ ナオキ	山梨	一宮陸上スポ少	17.38		
7	5	258	内藤 恵太(3)	ナイトウ ケイタ	山梨	南アルプスAC	18.52		
8	3	263	小池 直幸(3)	コイケ ナオキ	山梨	南アルプスAC	19.08		

							風:-0.6		
順位	レーン	ナンバー	氏名(学年)	カナ	所属地	所属	記録	コメント	通過
1	5	76	石原 巧(6)	イシハラ タクミ	山梨	北西陸上クラブ	14.65		q
2	1	266	樋口 壮人(6)	ヒグチ アキト	山梨	南アルプスAC	15.16		q
3	7	504	寺戸 翼(5)	テラトウ タスク	山梨	ナカムラAC	15.38		
4	6	204	三井 陽斗(5)	ミツイ ハルト	山梨	白根東AC	16.04		
5	2	31	遠藤 欽太(5)	エントウ キンタ	山梨	フリースタイル	16.24		
6	8	8	近藤 忍(6)	コンドウ ジン	山梨	大国陸上クラブ	16.92		
7	4	118	青柳 真尋(3)	アオヤギ マヒロ	山梨	中村塾	17.73		
	3	360	松村 知哉(5)	マツムラ トモヤ	山梨	一宮陸上スポ少		DNS	

							風:-0.1		
順位	レーン	ナンバー	氏名(学年)	カナ	所属地	所属	記録	コメント	通過
1	2	27	川和田 龍聖(6)	カワタ リュウセイ	山梨	大国陸上クラブ	14.51		q
2	4	142	羽入田 直斗(6)	ハニウダ ナオト	山梨	大月AC	14.65		q
3	5	269	内藤 悠稀(6)	ナイトウ ヨウキ	山梨	南アルプスAC	15.29		
4	8	280	野呂瀬 瑞希(4)	ノロセ ミズキ	山梨	南アルプスAC	16.18		
5	7	461	窪田 冠太(5)	クボタ カンタ	山梨	未来の森AC	16.60		
6	3	69	新田 和輝(6)	ニッタ カズキ	山梨	北西陸上クラブ	16.70		
7	6	353	梶原 俊輔(5)	カジハラ シュンスケ	山梨	一宮陸上スポ少	17.41		
	1	112	荻原 那和(3)	オギハラ ナオ	山梨	中村塾		DNS	

							風:-2.4		
順位	レーン	ナンバー	氏名(学年)	カナ	所属地	所属	記録	コメント	通過
1	4	460	坂本 壮平(5)	サカモト ソウヘイ	山梨	未来の森AC	14.36		q
2	3	278	羽田 虎太郎(4)	ハタ コタロウ	山梨	南アルプスAC	15.40		
3	2	10	岩瀬 大周(6)	イワセ タイシュウ	山梨	大国陸上クラブ	15.83		
4	6	365	広瀬 堅也(4)	ヒロセ タカヤ	山梨	一宮陸上スポ少	17.15		
5	1	255	横内 晴人(4)	ヨコウチ ハルヒト	山梨	南アルプスAC	18.07		
6	8	67	秋山 翔(5)	アキヤマ カケル	山梨	北西陸上クラブ	18.50		
	5	262	川窪 康生(3)	カワクボ コウセイ	山梨	南アルプスAC		DNS	
	7	113	荻原 伶和(1)	オギハラ レオ	山梨	中村塾		DNS	

							風:-2.7		
順位	レーン	ナンバー	氏名(学年)	カナ	所属地	所属	記録	コメント	通過
1	4	104	水上 陽仁(5)	ミズ カミ ハルト	山梨	中村塾	15.19		q
2	1	274	石川 伶音(6)	イシカワ レオン	山梨	南アルプスAC	15.87		
3	3	359	土屋 雅也(5)	ツチヤ マサヤ	山梨	一宮陸上スポ少	16.14		
4	5	268	中込 隆貴(6)	ナカコ ミリュウキ	山梨	南アルプスAC	16.51		
5	8	192	中込 壱(5)	ナカコ ミカズ	山梨	白根東AC	17.21		
6	6	63	横山 裕陸(5)	ヨコヤマ ヒロム	山梨	北西陸上クラブ	17.67		
7	2	11	加藤 隆之介(6)	カトウ リュウノスケ	山梨	大国陸上クラブ	17.99		
8	7	286	半田 誠志郎(4)	ハンダ セイシロウ	山梨	南アルプスAC	18.21		

凡例 DNS:欠場

小学生男子100m

審判長：半田 昌一
記録主任：小林 直樹

山梨県小学記録(YS) 12.35 山内 亮太(猿橋小) 1991 9月10日 09:35 予選
9月10日 13:25 決勝

6組 風:-0.9

順位	レーン	ナンバー	氏名(学年)	カナ	所属地	所属	記録	コメント	通過
1	6	273	伊藤 裕哉(6)	イトウ ユウヤ	山梨	南アルプスAC	15.06		q
2	5	81	荻野 恭輔(6)	オギノ キョウスケ	山梨	北西陸上クラブ	16.01		
3	2	287	田所 直也(5)	タドロ ナオヤ	山梨	南アルプスAC	16.38		
4	8	507	村松 星哉(4)	ムラマツ セイヤ	山梨	ナカムラAC	16.71		
5	4	15	深美 慶一(6)	フカミ ケイイチ	山梨	大国陸上クラブ	16.98		
6	3	356	野戸 勇汰(5)	ノノ ユウタ	山梨	一宮陸上スポ少	17.08		
7	1	186	芦澤 伊織(5)	アシザワ イオリ	山梨	白根東AC	17.27		
8	7	115	根津 舜昌(1)	ネヅ シュンスケ	山梨	中村塾	19.76		

7組 風:-0.9

順位	レーン	ナンバー	氏名(学年)	カナ	所属地	所属	記録	コメント	通過
1	8	13	藤本 真生(6)	フジモト マオ	山梨	大国陸上クラブ	15.25		
2	6	357	山口 祐冊(5)	ヤマぐチ ユウサク	山梨	一宮陸上スポ少	16.34		
3	5	117	吉澤 大聖(4)	ヨシザワ タイセイ	山梨	中村塾	16.43		
4	7	271	津久井 恵斗(6)	ツクイ ケイト	山梨	南アルプスAC	16.62		
5	3	72	篠原 麓(5)	シノハラ ロク	山梨	北西陸上クラブ	16.65		
6	2	33	神戸 秀哉(5)	コウベ シュウヤ	山梨	フリースタイル	17.19		
7	1	506	名取 翔琉(4)	ナトリ カグル	山梨	ナカムラAC	17.19		
8	4	46	依田 慎之介(5)	ヨダ シノスケ	山梨	白根東AC	19.44		

8組 風:+0.4

順位	レーン	ナンバー	氏名(学年)	カナ	所属地	所属	記録	コメント	通過
1	5	453	野村 涼(6)	ノムラ リョウ	山梨	未来の森AC	12.79		q
2	1	101	若杉 寛幸(6)	ワカスキ ヒロユキ	山梨	中村塾	15.55		
3	8	17	森田 克馬(4)	モリタ カツマ	山梨	大国陸上クラブ	16.57		
4	7	77	丸山 大貴(6)	マルヤマ タクイ	山梨	北西陸上クラブ	17.09		
5	3	259	笹本 侑(3)	ササモト ユツム	山梨	南アルプスAC	17.26		
6	2	110	青木 秀磨(4)	アオキ シュウマ	山梨	中村塾	17.37		
7	4	366	小林佑平(4)	コバヤシ ユウヘイ	山梨	一宮陸上スポ少	18.23		
	6	361	荻原 笙太(4)	オギハラ ショウタ	山梨	一宮陸上スポ少		DNS	

9組 風:-0.6

順位	レーン	ナンバー	氏名(学年)	カナ	所属地	所属	記録	コメント	通過
1	2	114	廣瀬 錬哉(6)	ヒロセ レンヤ	山梨	中村塾	12.72		q
2	7	503	村松 由翔(5)	ムラマツ ユウト	山梨	ナカムラAC	15.20		
3	5	264	望月 悠斗(6)	モチツキ ユウト	山梨	南アルプスAC	15.66		
4	1	28	宮本 湧也(6)	ミヤモト ユウヤ	山梨	大国陸上クラブ	16.10		
5	6	80	飯村 蓮(6)	イムラ レン	山梨	北西陸上クラブ	16.58		
6	3	193	加茂 優樹(5)	カモ ユウキ	山梨	白根東AC	17.60		
7	8	34	小野 裕結生(5)	オノ ユウイ	山梨	フリースタイル	17.84		
	4	368	山本康太(3)	ヤマモト コウタ	山梨	一宮陸上スポ少		DNS	

10組 風:-0.7

順位	レーン	ナンバー	氏名(学年)	カナ	所属地	所属	記録	コメント	通過
1	1	102	日原 翔夢(6)	ヒハラ トム	山梨	中村塾	14.06		q
2	5	459	雨宮 健仁(6)	アメミヤ タケト	山梨	未来の森AC	14.58		q
3	2	111	大村 拓矢(4)	オオムラ タクヤ	山梨	中村塾	16.07		
4	7	6	菅沼 俊哉(4)	カヅヌマ シュンヤ	山梨	大国陸上クラブ	16.32		
5	4	277	藤井 佑成(4)	フジイ ユウセイ	山梨	南アルプスAC	16.66		
6	8	251	三枝 史弥(5)	サエグサ フミヤ	山梨	南アルプスAC	17.07		
7	6	68	小澤 誠樹(6)	オザワ セイキ	山梨	北西陸上クラブ	17.73		
8	3	367	風間亮佑(3)	カザマ リョウスケ	山梨	一宮陸上スポ少	18.15		

小学生男子100m

審判長：半田 昌一
記録主任：小林 直樹

山梨県小学記録(YS) 12.35 山内 亮太(猿橋小) 1991 9月10日 09:35 予選
9月10日 13:25 決勝

11組

順位	レーン	ナンバー	氏名(学年)	カナ	所属地	所属	風:-0.2 記録	コメント	通過
1	2	501	土屋 拓斗(6)	ツチヤ タクト	山梨	ナカムラAC	13.48		q
2	8	283	小池 優孝(6)	コイケ ユウカ	山梨	南アルプスAC	16.38		
3	7	32	田中 哲史(5)	タナカ テロシ	山梨	フリースタイル	16.47		
4	5	71	小林 弘基(6)	コハヤシ コウキ	山梨	北西陸上クラブ	16.77		
5	3	119	青柳 日嘉(2)	アヲヤギ ヒカ	山梨	中村塾	16.80		
6	1	254	中込 将太郎(4)	ナカコ ミシヨウタロウ	山梨	南アルプスAC	17.18		
7	4	362	藤木 柊成(4)	フジキ シュウセイ	山梨	一宮陸上スポ少	17.87		
	6	289	弘中 玲央(3)	ヒロナカ レオ	山梨	南アルプスAC		DNS	

12組

順位	レーン	ナンバー	氏名(学年)	カナ	所属地	所属	風:-0.9 記録	コメント	通過
1	7	458	今井 貫人(6)	イマイ カント	山梨	未来の森AC	14.15		q
2	2	106	岩崎 世那(4)	イワサキ セナ	山梨	中村塾	15.78		
3	6	20	小林 拓登(4)	コハヤシ タクト	山梨	大国陸上クラブ	16.52		
4	5	18	岩瀬 大知(4)	イワセ ダイチ	山梨	大国陸上クラブ	17.60		
5	1	505	衣川 祥平(4)	キスカワ ショウヘイ	山梨	ナカムラAC	18.33		
6	3	78	浅川 綾汰(4)	アサカワ リョウタ	山梨	北西陸上クラブ	19.21		
	4	354	長谷川 賢人(5)	ハセガワ ケント	山梨	一宮陸上スポ少		DNS	
	8	276	石塚 翔矢(5)	イシヅカ ショウヤ	山梨	南アルプスAC		DNS	

13組

順位	レーン	ナンバー	氏名(学年)	カナ	所属地	所属	風:-1.6 記録	コメント	通過
1	3	454	武藤 勝一(6)	ムトウ ショウイチ	山梨	未来の森AC	14.39		q
2	4	164	高坂 佳希(6)	タカサカ ヨシキ	山梨	大月AC	14.71		q
3	8	103	内藤 丈(6)	ナイトウ ジョウ	山梨	中村塾	15.25		
4	2	203	功刀 滉二郎(5)	キスキ コウジロウ	山梨	白根東AC	15.99		
5	1	3	小野 健太(4)	オノ ケンタ	山梨	大国陸上クラブ	16.93		
6	7	65	丸山 貫太(2)	マルヤマ カンタ	山梨	北西陸上クラブ	18.88		
7	6	355	村松 稜介(5)	ムラマツ リョウスケ	山梨	一宮陸上スポ少	18.91		
	5	275	深澤 恵介(5)	フカザワ ケイスケ	山梨	南アルプスAC		DNS	

決勝 2組

1組

順位	レーン	ナンバー	氏名(学年)	カナ	所属地	所属	風:-1.8 記録	コメント
1	4	76	石原 巧(6)	イシハラ タクミ	山梨	北西陸上クラブ	14.43	
2	6	142	羽入田 直斗(6)	ハニユダ ナオト	山梨	大月AC	14.60	
3	5	459	雨宮 健仁(6)	アメミヤ タケト	山梨	未来の森AC	14.66	
4	3	164	高坂 佳希(6)	タカサカ ヨシキ	山梨	大月AC	14.73	
5	2	104	水上 陽仁(5)	ミズガミ ハルト	山梨	中村塾	14.94	
6	8	105	塚田 海濤(5)	ツカタ ミレイ	山梨	中村塾	15.08	
7	1	266	樋口 壮人(6)	ヒグチ アキト	山梨	南アルプスAC	15.11	
8	7	273	伊藤 裕哉(6)	イトウ ユウヤ	山梨	南アルプスAC	15.18	

2組

順位	レーン	ナンバー	氏名(学年)	カナ	所属地	所属	風:+0.7 記録	コメント
1	4	453	野村 涼(6)	ノムラ リョウ	山梨	未来の森AC	12.71	
2	5	114	廣瀬 鍊哉(6)	ヒロセ レンヤ	山梨	中村塾	12.77	
3	6	501	土屋 拓斗(6)	ツチヤ タクト	山梨	ナカムラAC	13.33	
4	7	458	今井 貫人(6)	イマイ カント	山梨	未来の森AC	14.00	
5	3	102	日原 翔夢(6)	ヒハラ トム	山梨	中村塾	14.10	
6	8	460	坂本 壮平(5)	サカモト ソウヘイ	山梨	未来の森AC	14.17	
7	1	454	武藤 勝一(6)	ムトウ ショウイチ	山梨	未来の森AC	14.29	
8	2	27	川和田 龍聖(6)	カワタテ リュウセイ	山梨	大国陸上クラブ	14.40	

凡例 DNS:欠場

小学生男子1000m

審判長：半田 昌一
記録主任：小林 直樹

山梨県小学記録(YS) 2:56.62 深沢 優(山梨陸友クラブ) 2006 9月10日 14:40 タイムレース

タイムレース 2組

1組

順位	ORD	ナンバー	氏名(学年)	カナ	所属地	所属	記録	コメント
1	22	264	望月 悠斗(6)	モチヅキ ユウト	山梨	南アルプスAC	3:12.63	
2	5	102	日原 翔夢(6)	ヒハラ トム	山梨	中村塾	3:21.26	
3	17	103	内藤 丈(6)	ナイウ ジョウ	山梨	中村塾	3:24.37	
4	20	20	小林 拓登(4)	コバヤシ タクト	山梨	大国陸上クラブ	3:26.51	
5	12	278	羽田 虎太郎(4)	ハタ コタロウ	山梨	南アルプスAC	3:27.64	
6	19	274	石川 伶音(6)	イシカワ レオン	山梨	南アルプスAC	3:28.02	
7	13	13	藤本 真生(6)	フジモト マオ	山梨	大国陸上クラブ	3:44.44	
8	7	191	渡辺 大智(5)	ワタベ ダイチ	山梨	白根東AC	3:44.80	
9	24	76	石原 巧(6)	イシハラ タクミ	山梨	北西陸上クラブ	3:46.70	
10	4	31	遠藤 欽太(5)	エンドウ キンタ	山梨	フリースタイル	3:47.56	
11	3	268	中込 隆貴(6)	ナカコ ミリュウキ	山梨	南アルプスAC	3:47.68	
12	8	271	津久井 恵斗(6)	ツクイ ケイト	山梨	南アルプスAC	3:48.20	
13	11	69	新田 和輝(6)	ニッタ カズキ	山梨	北西陸上クラブ	3:49.60	
14	23	2	菊池 宙河(5)	キクチ ミチカ	山梨	大国陸上クラブ	3:52.96	
15	6	280	野呂瀬 瑞希(4)	ノロセ ミズキ	山梨	南アルプスAC	3:55.17	
16	2	72	篠原 麓(5)	シノハラ ロク	山梨	北西陸上クラブ	3:56.24	
17	1	353	梶原 俊輔(5)	カジハラ シュンスケ	山梨	一宮陸上スポ少	3:57.65	
18	15	32	田中 哲史(5)	タナカ サトシ	山梨	フリースタイル	3:58.18	
19	9	81	荻野 恭輔(6)	オギノ キョウスケ	山梨	北西陸上クラブ	3:59.14	
20	14	15	深美 慶一(6)	フカミ ケイチ	山梨	大国陸上クラブ	4:00.03	
21	18	3	小野 健太(4)	オノ ケンタ	山梨	大国陸上クラブ	4:06.77	
22	25	18	岩瀬 大知(4)	イワセ ダイチ	山梨	大国陸上クラブ	4:09.40	
23	21	362	藤木 柊成(4)	フジキ シュウセイ	山梨	一宮陸上スポ少	4:21.11	
24	16	67	秋山 翔(5)	アキヤマ カケル	山梨	北西陸上クラブ	4:29.24	
	10	8	近藤 忍(6)	コンドウ ジン	山梨	大国陸上クラブ		DNS

2組

順位	ORD	ナンバー	氏名(学年)	カナ	所属地	所属	記録	コメント
1	14	7	藤巻 天(6)	フジマキ テン	山梨	大国陸上クラブ	3:14.06	
2	23	10	岩瀬 大周(6)	イワセ タイシュウ	山梨	大国陸上クラブ	3:14.59	
3	4	22	橘田 大河(5)	キッタ タイカ	山梨	大国陸上クラブ	3:14.77	
4	24	17	森田 克馬(4)	モリタ カツマ	山梨	大国陸上クラブ	3:19.83	
5	20	359	土屋 雅也(5)	ツチヤ マサヤ	山梨	一宮陸上スポ少	3:26.40	
6	19	269	内藤 悠稀(6)	ナイウ ユウキ	山梨	南アルプスAC	3:29.04	
7	18	24	橘田 翔(3)	キッタ ショウ	山梨	大国陸上クラブ	3:37.08	
8	10	456	神田 朋武(6)	カンダ トム	山梨	未来の森AC	3:39.45	
9	1	167	小林 和樹(6)	コバヤシ カズキ	山梨	大月AC	3:49.13	
10	25	71	小林 弘基(6)	コバヤシ コウキ	山梨	北西陸上クラブ	3:57.40	
11	3	116	中楯 健太(4)	ナカタテ ケンタ	山梨	中村塾	3:58.34	
12	15	80	飯村 蓮(6)	イムラ レン	山梨	北西陸上クラブ	3:59.52	
13	9	63	横山 裕陸(5)	ヨコヤマ ヒロム	山梨	北西陸上クラブ	4:01.46	
14	17	295	望月 景太(6)	モチヅキ ケイタ	山梨	南アルプスAC	4:08.39	
15	2	6	菅沼 俊哉(3)	カツヌマ シュンヤ	山梨	大国陸上クラブ	4:10.37	
16	21	70	山田 駿(6)	ヤマタ シュン	山梨	北西陸上クラブ	4:12.59	
17	8	34	小野 裕結生(5)	オノ ユウイ	山梨	フリースタイル	4:18.55	
18	6	35	金子 智亮(5)	カネコ トモアキ	山梨	フリースタイル	4:21.11	
19	12	75	清水 裕愛(2)	シミズ ユイ	山梨	北西陸上クラブ	4:24.18	
20	13	68	小澤 誠樹(6)	オザワ セツキ	山梨	北西陸上クラブ	4:33.56	
21	11	184	小野 富生(5)	オノ トミキ	山梨	白根東AC	4:33.65	
22	7	78	浅川 綾汰(4)	アサカワ リョウタ	山梨	北西陸上クラブ	4:47.76	
	5	41	有泉 蒼太(4)	アリイズ ミソウタ	山梨	フリースタイル		DNS
	16	354	長谷川 賢人(5)	ハセガワ ケント	山梨	一宮陸上スポ少		DNS
	22	112	荻原 那和(3)	オギハラ ナヲ	山梨	中村塾		DNS

凡例 DNS:欠場

小学生男子80mH

審判長：半田 昌一
記録主任：小林 直樹

山梨県小学記録(YS) 12.33 小林 修太郎(大月AC) 2007 9月10日 12:40 タイムレース

タイムレース 2組

								風:+0.1
順位	レーン	ナンバー	氏名(学年)	カナ	所属地	所属	記録	コメント
1	4	102	日原 翔夢(6)	ヒハラ トム	山梨	中村塾	13.46	
2	6	458	今井 貫人(6)	イマイ カント	山梨	未来の森AC	13.66	
3	5	164	高坂 佳希(6)	タカサカ ヨシキ	山梨	大月AC	14.96	
4	7	101	若杉 寛幸(6)	ワカシキ ヒロユキ	山梨	中村塾	15.56	
5	3	502	志村 一成(6)	シムラ イッセイ	山梨	ナカムラAC	18.13	

								風:+1.0
順位	レーン	ナンバー	氏名(学年)	カナ	所属地	所属	記録	コメント
1	3	167	小林 和樹(6)	コハヤシ カズキ	山梨	大月AC	15.16	
2	5	142	羽入田 直斗(6)	ハニユダ ナオト	山梨	大月AC	15.39	
3	6	461	窪田 冠太(5)	クボタ カンタ	山梨	未来の森AC	17.74	
4	4	104	水上 陽仁(5)	ミズカミ ハルト	山梨	中村塾	17.99	

小学生男子4X100mR

審判長：半田 昌一
記録主任：小林 直樹

山梨県小学記録(YS) 50.60 雨宮・天野・北浦・小林(峡東クラブ) 1992 9月10日 16:05 タイムレース

タイムレース 3組

1組

着順	レーン	チーム名・所属	未来の森AC・山梨
1	4	コメント	
		記録	53.87

着順	レーン	チーム名・所属	中村塾A・山梨
2	6	コメント	
		記録	54.26

オーダー	ナンバー	氏名(学年)	所属地 所属
		ムラ リョウ	山梨
1	453	野村 涼	未来の森AC
		カモト リウヘイ	山梨
2	460	坂本 壮平	未来の森AC
		ムトウ ショウイチ	山梨
3	454	武藤 勝一	未来の森AC
		イマイ カント	山梨
4	458	今井 貫人	未来の森AC

オーダー	ナンバー	氏名(学年)	所属地 所属
		ナイウ ショウ	山梨
1	103	内藤 丈	中村塾
		ヒロセ レンヤ	山梨
2	114	廣瀬 錬哉	中村塾
		ワカスキ ヒロキ	山梨
3	101	若杉 寛幸	中村塾
		ヒハラ トム	山梨
4	102	日原 翔夢	中村塾

着順	レーン	チーム名・所属	大國陸上クA・山梨
3	7	コメント	
		記録	59.21

着順	レーン	チーム名・所属	南アAC C・山梨
4	3	コメント	
		記録	1:02.43

オーダー	ナンバー	氏名(学年)	所属地 所属
		フジマキ タシ	山梨
1	7	藤巻 天	大國陸上クラブ
		フジモト マオ	山梨
2	13	藤本 真生	大國陸上クラブ
		イセ タシユウ	山梨
3	10	岩瀬 大周	大國陸上クラブ
		カワワダ リュウセイ	山梨
4	27	川和田 龍聖	大國陸上クラブ

オーダー	ナンバー	氏名(学年)	所属地 所属
		ハタ コタロウ	山梨
1	278	羽田 虎太郎	南アルプスAC
		タビコロ ナオヤ	山梨
2	287	田所 直也	南アルプスAC
		フジイ コウセイ	山梨
3	277	藤井 佑成	南アルプスAC
		ノロセ ミズキ	山梨
4	280	野呂瀬 瑞希	南アルプスAC

着順	レーン	チーム名・所属	白根東AC A・山梨
5	2	コメント	
		記録	1:04.49

着順	レーン	チーム名・所属	北西陸上C・山梨
6	5	コメント	
		記録	1:11.14

オーダー	ナンバー	氏名(学年)	所属地 所属
		クヌギ コウジロウ	山梨
1	203	功刀 滉二郎	白根東AC
		シイ ハルト	山梨
2	204	三井 陽斗	白根東AC
		ウチカ テルマサ	山梨
3	185	内田 輝正	白根東AC
		ワタナベ タケヲ	山梨
4	191	渡辺 大智	白根東AC

オーダー	ナンバー	氏名(学年)	所属地 所属
		ヨコヤマ ヒロム	山梨
1	63	横山 裕陸	北西陸上
		シノハラ ロク	山梨
2	72	篠原 麓	北西陸上
		アキヤマ カクル	山梨
3	67	秋山 翔	北西陸上
		アサカワ リョウタ	山梨
4	78	浅川 綾汰	北西陸上

着順	レーン	チーム名・所属	一宮スポ少C・山梨
	8	コメント	DNS
		記録	

オーダー	ナンバー	氏名(学年)	所属地 所属
1			
2			
3			
4			

小学生男子4X100mR

審判長：半田 昌一
記録主任：小林 直樹

山梨県小学記録(YS) 50.60 雨宮・天野・北浦・小林(峡東クラブ) 1992 9月10日 16:05 タイムレース

2組

着順 **レーン** チーム名・所属
1 8 コメント
記録 58.62

オーダー	ナンバー	氏名(学年)	所属地 所属
		ヒグチ アキト	山梨
1	266	樋口 壮人	南アルプスAC
		ナイトウ ユウキ	山梨
2	269	内藤 悠稀	南アルプスAC
		モチヅキ ユウト	山梨
3	264	望月 悠斗	南アルプスAC
		仆ウ ユウヤ	山梨
4	273	伊藤 裕哉	南アルプスAC

着順 **レーン** チーム名・所属
2 5 コメント
記録 1:01.30

オーダー	ナンバー	氏名(学年)	所属地 所属
		ヤマダ シュン	山梨
1	70	山田 駿	北西陸上
		イハラ タカミ	山梨
2	76	石原 巧	北西陸上
		キノ キョウスケ	山梨
3	81	荻野 恭輔	北西陸上
		イムラ レン	山梨
4	80	飯村 蓮	北西陸上

着順 **レーン** チーム名・所属
3 3 コメント
記録 1:04.42

オーダー	ナンバー	氏名(学年)	所属地 所属
		オノ ケンタ	山梨
1	3	小野 健太	大国陸上クラブ
		モリタ カツマ	山梨
2	17	森田 克馬	大国陸上クラブ
		カヌマ シュンヤ	山梨
3	6	菅沼 俊哉	大国陸上クラブ
		コバヤシ タクト	山梨
4	20	小林 拓登	大国陸上クラブ

着順 **レーン** チーム名・所属
4 6 コメント
記録 1:04.54

オーダー	ナンバー	氏名(学年)	所属地 所属
		カウリ リョウノスケ	山梨
1	11	加藤 隆之介	大国陸上クラブ
		ミヤモト ユウヤ	山梨
2	28	宮本 湧也	大国陸上クラブ
		フカミ ケイイチ	山梨
3	15	深美 慶一(6)	大国陸上クラブ
		ナイツウ ハジメ	山梨
4	1	内藤 萌	大国陸上クラブ

着順 **レーン** チーム名・所属
5 7 コメント
記録 1:08.38

オーダー	ナンバー	氏名(学年)	所属地 所属
		ツチヤ マサヤ	山梨
1	359	土屋 雅也	一宮陸上スポ少
		マツムラトモヤ	山梨
2	360	松村 知哉	一宮陸上スポ少
		ノカ ユウタ	山梨
3	356	野中勇汰	一宮陸上スポ少
		ヤマグチユウサク	山梨
4	357	山口 佑冊	一宮陸上スポ少

着順 **レーン** チーム名・所属
6 4 コメント
記録 1:11.79

オーダー	ナンバー	氏名(学年)	所属地 所属
		ナカゴミ カズ	山梨
1	192	中込 壱	白根東AC
		カモ ユウキ	山梨
2	193	加茂 優樹	白根東AC
		オノ トキ	山梨
3	184	小野 富生	白根東AC
		アジガリ イチ	山梨
4	185	芦澤 伊織	白根東AC

小学生男子4X100mR

審判長：半田 昌一
記録主任：小林 直樹

山梨県小学記録(YS) 50.60 雨宮・天野・北浦・小林(峡東クラブ) 1992 9月10日 16:05 タイムレース

3組

着順 レーン チーム名・所属 大月AC・山梨
1 4 コメント
記録 58.24

着順 レーン チーム名・所属 ナカムラAC・山梨
2 7 コメント
記録 58.45

オーダー	ナンバー	氏名(学年)	所属地
		コバヤシ カズキ	山梨
1	167	小林 和樹	大月AC
		タカカ ヨシキ	山梨
2	164	高坂 佳希	大月AC
		コバヤシ タカ	山梨
3	172	小林 大雅	大月AC
		ハユウタ ナホト	山梨
4	142	羽入田 直斗	大月AC

オーダー	ナンバー	氏名(学年)	所属地
		シムラ イッセイ	山梨
1	502	志村 一成	ナカムラAC
		ムラマツ ユウト	山梨
2	503	村松 由翔	ナカムラAC
		テラド タスク	山梨
3	504	寺戸 翼	ナカムラAC
		ツチヤ タクト	山梨
4	501	土屋 拓斗	ナカムラAC

着順 レーン チーム名・所属 中村塾B・山梨
3 3 コメント
記録 1:00.30

着順 レーン チーム名・所属 南アAC B・山梨
4 8 コメント
記録 1:03.60

オーダー	ナンバー	氏名(学年)	所属地
		オムラ タケ	山梨
1	111	大村 拓矢	中村塾
		ツカガ ミレイ	山梨
2	105	塚田 海濤	中村塾
		イサキ セ	山梨
3	106	岩崎 世那	中村塾
		ミズカミ ハルト	山梨
4	104	水上 陽仁	中村塾

オーダー	ナンバー	氏名(学年)	所属地
		コイケ ユカ	山梨
1	283	小池 優孝	南アルプスAC
		イカワ レオン	山梨
2	274	石川 侑音	南アルプスAC
		カゴミ リュウキ	山梨
3	268	中込 隆貴	南アルプスAC
		ツカイ ケイト	山梨
4	271	津久井 恵斗	南アルプスAC

着順 レーン チーム名・所属 北西陸上B・山梨
5 5 コメント
記録 1:06.01

着順 レーン チーム名・所属 一宮スポ少B・山梨
6 6 コメント
記録 1:11.73

オーダー	ナンバー	氏名(学年)	所属地
		マルヤマ タケ	山梨
1	77	丸山 大貴	北西陸上
		コバヤシ コウキ	山梨
2	71	小林 弘基	北西陸上
		ニツタ カズキ	山梨
3	69	新田 和輝	北西陸上
		オザワ セイ	山梨
4	68	小澤 誠樹	北西陸上

オーダー	ナンバー	氏名(学年)	所属地
		カヅハラ シュンスケ	山梨
1	353	梶原 俊輔	一宮陸上スポ少
		ヒロセ ケンヤ	山梨
2	365	広瀬 堅也	一宮陸上スポ少
		フジキ シュウセイ	山梨
3	362	藤木 終成	一宮陸上スポ少
		アミ ヤナギ	山梨
4	358	雨宮 直樹	一宮陸上スポ少

小学生男子走幅跳

審判長：小俣 宏記
記録主任：小林 直樹

山梨県小学記録(YS) 5m39 秋山 哲一(増穂南小) 1992
山梨県小学記録(YS) 5m39 内尾 将吾(四方津小) 1998 9月10日 10:30 決勝

決勝

順位	試順	ナンバー	氏名(学年)	所属地 所属	1回目	2回目	3回目	3回 ベスト	トップ8 試順	4回目	5回目	6回目	記録	コメント
1	53	453	ノムラ リョウ 野村 涼(6)	山梨 未来の森AC	4m24 +0.9	4m12 +0.7	4m03 +0.6	4m24 +0.9	8	4m33 +2.0	4m56 0.0	4m49 +0.6	4m56 +0.6	
2	62	101	カサキ ヒロキ 若杉 寛幸(6)	山梨 中村塾	4m17 +1.9	4m03 +1.1	4m13 +2.0	4m17 +1.9	7	4m31 +2.3	4m22 +1.2	4m30 +1.2	4m31 +2.3	
3	46	273	イトウ ユウヤ 伊藤 裕哉(6)	山梨 南アルプスAC	×	3m72 0.0	3m84 +0.3	3m84 +0.3	5	3m77 +1.1	4m01 +2.1	4m12 +1.3	4m12 +1.3	
4	37	27	カワカミ リョウセイ 川和田 龍聖(6)	山梨 大国陸上クラブ	3m79 +0.8	×	3m56 -0.7	3m79 +0.8	4	3m74 0.0	×	4m09 +1.1	4m09 +1.1	
5	36	142	ハニウタ ナオト 羽入田 直斗(6)	山梨 大月AC	×	3m99 +0.9	3m87 -0.5	3m99 +0.9	6	×	—	—	3m99 +0.9	
6	48	277	アジイ ユウセイ 藤井 佑成(4)	山梨 南アルプスAC	2m66 +0.4	3m30 -0.2	3m66 +1.3	3m66 +1.3	3	×	3m34 -0.2	2m98 +1.1	3m66 +1.3	
7	59	1	ナイウ ハジメ 内藤 萌(5)	山梨 大国陸上クラブ	3m60 +1.2	×	3m47 +0.6	3m60 +1.2	2	3m46 0.0	3m63 +1.8	×	3m63 +1.8	
8	9	13	アジモト マオ 藤本 真生(6)	山梨 大国陸上クラブ	3m42 -0.3	3m59 0.0	×	3m59 0.0	1	×	×	×	3m59 0.0	
9	61	76	イシハラ タカミ 石原 巧(6)	山梨 北西陸上クラブ	×	×	3m58 +3.2	3m58 +3.2					3m58 +3.2	
10	27	28	ミヤモト ヨウヤ 宮本 湧也(6)	山梨 大国陸上クラブ	×	3m56 +1.0	3m52 +0.1	3m56 +1.0					3m56 +1.0	
11	49	77	マルヤマ タクヤ 丸山 大貴(6)	山梨 北西陸上クラブ	3m49 +0.3	3m48 +1.1	×	3m49 +0.3					3m49 +0.3	
12	26	457	サクライ ヒロサ 桜井 大雅(6)	山梨 未来の森AC	×	×	3m45 +0.3	3m45 +0.3					3m45 +0.3	
13	19	203	クサギ コウジロウ 功刀 混二郎(5)	山梨 白根東AC	×	3m44 +0.4	3m14 -1.2	3m44 +0.4					3m44 +0.4	
14	22	81	キクノ キョウスケ 荻野 恭輔(6)	山梨 北西陸上クラブ	3m42 +0.8	3m42 +0.5	3m06 -1.5	3m42 +0.8					3m42 +0.5	
15	3	186	アジナワ イチ 芦澤 伊織(5)	山梨 白根東AC	3m25 +1.7	3m25 -0.5	3m41 +0.4	3m41 +0.4					3m41 +0.4	
16	11	266	ヒゲチ アキト 樋口 壮人(6)	山梨 南アルプスAC	3m40 +0.8	3m07 -0.3	3m19 +0.9	3m40 +0.8					3m40 +0.8	
17	5	10	イワセ タイシュウ 岩瀬 大周(6)	山梨 大国陸上クラブ	3m26 -1.6	×	3m39 +0.8	3m39 +0.8					3m39 +0.8	
18	60	17	モリタ カツマ 森田 克馬(4)	山梨 大国陸上クラブ	3m36 +0.6	3m16 -0.3	3m26 +1.5	3m36 +0.6					3m36 +0.6	
19	10	70	ヤマダ シュン 山田 駿(6)	山梨 北西陸上クラブ	3m35 +0.9	3m17 +0.7	3m21 +0.9	3m35 +0.9					3m35 +0.9	
20	30	185	ウチダ ヒロマサ 内田 輝正(5)	山梨 白根東AC	3m35 +1.9	3m12 +1.6	2m90 -0.8	3m35 +1.9					3m35 +1.9	
21	33	164	タカサカ ヨシキ 高坂 佳希(6)	山梨 大月AC	3m32 +0.7	3m13 0.0	3m20 -1.7	3m32 +0.7					3m32 +0.7	
22	14	191	ワタナベ タクヤ 渡辺 大智(5)	山梨 白根東AC	×	×	3m30 +0.2	3m30 +0.2					3m30 +0.2	
23	54	3	オノ ケンタ 小野 健太(4)	山梨 大国陸上クラブ	3m29 +0.3	×	3m03 +0.5	3m29 +0.3					3m29 +0.3	
24	52	259	ササモト アツム 笹本 侑(3)	山梨 南アルプスAC	3m26 +1.5	×	3m21 +1.0	3m26 +1.5					3m26 +1.5	
25	17	72	シノハラ ロク 篠原 麓(5)	山梨 北西陸上クラブ	3m26 +0.1	3m05 -0.2	×	3m26 +0.1					3m26 +0.1	
26	63	18	イワセ タクヤ 岩瀬 大知(4)	山梨 大国陸上クラブ	2m92 +2.1	3m26 +1.2	3m00 +1.9	3m26 +1.2					3m26 +1.2	
27	24	8	ゴンドウ ジン 近藤 忍(6)	山梨 大国陸上クラブ	3m22 +0.8	×	3m19 -0.3	3m22 +0.8					3m22 +0.8	
28	34	6	カツマ シュンヤ 菅沼 俊哉(4)	山梨 大国陸上クラブ	3m11 +0.9	3m17 -0.2	×	3m17 -0.2					3m17 -0.2	
29	6	68	オサワ セイキ 小澤 誠樹(6)	山梨 北西陸上クラブ	×	3m14 +0.9	2m92 +0.5	3m14 +0.9					3m14 +0.9	
30	41	104	ミズカミ ハルト 水上 陽仁(5)	山梨 中村塾	2m79 +0.9	3m04 +0.9	3m12 -0.4	3m12 -0.4					3m12 -0.4	
31	45	80	イムラ レン 飯村 蓮(6)	山梨 北西陸上クラブ	2m97 -0.2	3m11 +1.3	2m80 +1.4	3m11 +1.3					3m11 +1.3	

凡例 DNS:欠場 NM:記録なし

小学生男子走幅跳

審判長：小俣 宏記
記録主任：小林 直樹

山梨県小学記録(YS) 5m39 秋山 哲一(増穂南小) 1992
山梨県小学記録(YS) 5m39 内尾 将吾(四方津小) 1998 9月10日 10:30 決勝

決勝

順位	試順	ナンバー	氏名(学年)	所属地 所属	1回目	2回目	3回目	3回 ベスト	トップ8 試順	4回目	5回目	6回目	記録		コメント
32	55	63	ヨコヤマ ヒロム 横山 裕陸(5)	山梨 北西陸上クラブ	3m10 +0.1	×	×	3m10 +0.1					3m10 +0.1		
33	12	69	ニッタ カズキ 新田 和輝(6)	山梨 北西陸上クラブ	2m96 +0.7	2m81 +0.2	2m59 +0.6	2m96 +0.7					2m96 +0.7		
34	1	287	外 ^コ ロ ナヤ 田所 直也(5)	山梨 南アルプスAC	2m89 -0.4	2m83 +1.4	2m73 +1.7	2m89 -0.4					2m89 -0.4		
35	44	105	ツカダ シイ 塚田 海濤(5)	山梨 中村塾	2m87 0.0	×	×	2m87 0.0					2m87 0.0		
36	56	192	ナカミ カズ 中込 彦(5)	山梨 白根東AC	2m60 +2.1	2m86 -0.9	2m53 +0.8	2m86 -0.9					2m86 -0.9		
37	15	357	ヤマグチ ユウタ 山口 祐冊(5)	山梨 一宮陸上スポ少	2m50 -1.1	2m71 -0.1	2m85 +1.5	2m85 +1.5					2m85 +1.5		
38	13	283	コイケ ユウタ 小池 優孝(6)	山梨 南アルプスAC	2m74 +0.1	×	2m80 +0.5	2m80 +0.5					2m80 +0.5		
39	39	33	ゴウダ シュウヤ 神戸 秀哉(5)	山梨 フリースタイル	2m77 +1.0	2m72 +1.3	2m65 +0.7	2m77 +1.0					2m77 +1.0		
40	18	71	コハヤシ コウキ 小林 弘基(6)	山梨 北西陸上クラブ	×	2m67 +1.2	2m77 +0.3	2m77 +0.3					2m77 +0.3		
41	42	505	キヌガワ ショウヘイ 衣川 祥平(4)	山梨 ナカムラAC	2m64 0.0	2m59 +1.0	2m67 +0.4	2m67 +0.4					2m67 +0.4		
42	29	67	アキヤマ カル 秋山 翔(5)	山梨 北西陸上クラブ	2m67 +2.0	2m61 +1.0	×	2m67 +2.0					2m67 +2.0		
43	4	365	ヒロセ カタヤ 広瀬 堅也(4)	山梨 一宮陸上スポ少	2m20 +0.1	2m64 +1.1	2m37 +0.9	2m64 +1.1					2m64 +1.1		
44	25	11	カウ リョウスケ 加藤 隆之介(6)	山梨 大国陸上クラブ	2m57 +0.8	2m10 0.0	×	2m57 +0.8					2m57 +0.8		
45	51	263	コイケ ナオキ 小池 直幸(3)	山梨 南アルプスAC	2m20 +0.7	2m51 +0.9	2m28 +1.6	2m51 +0.9					2m51 +0.9		
46	16	258	ナイトウ ケイタ 内藤 恵太(3)	山梨 南アルプスAC	2m43 -0.5	×	×	2m43 -0.5					2m43 -0.5		
47	21	65	マルヤマ カンタ 丸山 貴太(2)	山梨 北西陸上クラブ	×	2m26 +1.1	×	2m26 +1.1					2m26 +1.1		
48	2	358	アミヤ ナオキ 雨宮 直樹(5)	山梨 一宮陸上スポ少	×	2m25 +0.8	2m05 +0.6	2m25 +0.8					2m25 +0.8		
49	38	366	コバヤシ ユウヘイ 小林佑平(4)	山梨 一宮陸上スポ少	2m10 +0.9	2m23 +0.3	×	2m23 +0.3					2m23 +0.3		
50	31	115	ネヅ シュンスケ 根津 舜昌(1)	山梨 中村塾	×	2m14 +0.4	2m17 -0.7	2m17 -0.7					2m17 -0.7		
51	47	255	ヨウチ ハルヒト 横内 晴人(4)	山梨 南アルプスAC	×	×	2m15 +0.1	2m15 +0.1					2m15 +0.1		
52	28	356	ノカ ユウタ 野中 勇汰(5)	山梨 一宮陸上スポ少	2m13	×	2m10 0.0	2m13					2m13		
53	35	78	アサカワ リョウタ 浅川 綾汰(4)	山梨 北西陸上クラブ	×	2m11 0.0	2m05 -1.0	2m11 0.0					2m11 0.0		
54	7	254	ナカゴミ ショウタロウ 中込 将太朗(4)	山梨 南アルプスAC	2m07 -1.3	×	×	2m07 -1.3					2m07 -1.3		
	23	355	ムラマツ リョウスケ 村松 稜介(5)	山梨 一宮陸上スポ少	×	×	×								NM
	8	73	マルヤマ カズナリ 丸山 和成(4)	山梨 北西陸上クラブ											DNS
	20	275	フカサワ ケイスケ 深澤 恵介(5)	山梨 南アルプスAC											DNS
	32	360	マツムラ トモヤ 松村 知哉(5)	山梨 一宮陸上スポ少											DNS
	40	262	カワノボ コウセイ 川窪 康生(3)	山梨 南アルプスAC											DNS
	43	251	サエグサ フミキ 三枝 史弥(5)	山梨 南アルプスAC											DNS
	50	290	ナカゴミ ミカト 中込 貴人(4)	山梨 南アルプスAC											DNS
	57	361	ホキハラ ショウタ 荻原 笙太(4)	山梨 一宮陸上スポ少											DNS

凡例 DNS:欠場 NM:記録なし

一般・高校女子100m

審判長：半田 昌一
記録主任：小林 直樹

山梨県記録(YR)	11.59	佐野 夢加(都留文科大職員)	2010	9月10日 10:15 予選
山梨県高校記録(YH)	12.11	松野 佳奈(甲府商業高)	2008	9月10日 15:35 決勝

予選 8組0着+16

1組

順位	レーン	ナンバー	氏名(学年)	カナ	所属地	所属	記録	コメント	通過
							風:-2.3		
1	6	3324	佐野 夢加	サノ ユカ	山梨	都留文科大職員	12.22		q
2	4	12	長倉 由佳	ナガクラ ユカ	静岡	静岡陸協	12.61		q
3	2	127	勝俣 有理(2)	カツマタ ユリ	山梨	巨摩高	13.10		q
4	3	400	小澤 詩織(3)	オザワ シオリ	山梨	駿台甲府高	13.13		q
5	8	154	井上 愛梨(2)	イノウエ エリ	山梨	巨摩高	13.33		q
6	1	278	大神田南海(1)	オホカミダ ナミ	山梨	桂高	13.40		q
7	7	6580	高須 知香梨(4)	タカス チカリ	宮崎	都留文科大	13.67		q
	5	412	寺本 有那(1)	テラモト ユナ	山梨	駿台甲府高		DNS	

2組

順位	レーン	ナンバー	氏名(学年)	カナ	所属地	所属	記録	コメント	通過
							風:-1.8		
1	1	435	剣持 早紀(2)	ケンモチ サキ	山梨	学院大附属高	13.11		q
2	8	498	原田 真衣(1)	ハラタ マイ	山梨	巨摩高	13.63		q
3	7	413	小川 詩織(1)	オガワ シオリ	山梨	駿台甲府高	13.78		q
4	4	534	小柳 里織(1)	コヤナギ リオ	山梨	都留高	13.87		
5	3	110	世古口 聖花(1)	セコグチ セイカ	山梨	甲府昭和	13.93		
6	5	69	竹田 有里(2)	タケダ ユリ	山梨	甲府南高	14.33		
	2	299	都倉 瑞生(2)	ツクラ ミズキ	山梨	桂高		DNS	
	6	496	竹野 芙紀(1)	タケノ フキ	山梨	巨摩高		DNS	

3組

順位	レーン	ナンバー	氏名(学年)	カナ	所属地	所属	記録	コメント	通過
							風:-1.9		
1	4	153	甘利 渚(2)	アマリ ナギサ	山梨	巨摩高	13.33		q
2	1	71	橋本 葵(1)	ハシモト アイ	山梨	甲府南高	13.70		q
3	8	417	田中 那実(2)	タナカ ナミ	山梨	学院大附属高	13.70		q
4	7	138	村上 史奈(1)	ムラカミ フナ	山梨	巨摩高	13.92		
5	6	532	山口 ほのか(2)	ヤマグチ ホノカ	山梨	甲府昭和	14.53		
6	2	241	岩下 真子(2)	イワシタ マコ	山梨	塩山高	14.62		
	3	416	杉山 愛海(2)	スギヤマ マナミ	山梨	学院大附属高		DNS	
	5	168	松山 木綿紀(3)	マツヤマ ユウキ	山梨	増穂商業高		DNS	

4組

順位	レーン	ナンバー	氏名(学年)	カナ	所属地	所属	記録	コメント	通過
							風:-1.4		
1	3	398	雨宮 咲希(3)	アメミヤ サキ	山梨	駿台甲府高	13.38		q
2	4	152	秋山 来恵(2)	アキヤマ キエ	山梨	巨摩高	14.15		
3	2	64	川崎 渚(1)	カワサキ ナギサ	山梨	甲府西高	14.68		
	5	283	坂本 明里(1)	サカモト アカリ	山梨	桂高		DNS	
	6	137	深沢 果夏(1)	フカザワ カナ	山梨	巨摩高		DNS	
	7	259	井上 和(2)	イノウエ ワカ	山梨	都留高		DNS	
	8	331	保坂 史絵(1)	ホサカ フエ	山梨	富士河口湖高		DNS	

5組

順位	レーン	ナンバー	氏名(学年)	カナ	所属地	所属	記録	コメント	通過
							風:-1.6		
1	8	296	小山 沙緒理(2)	コヤマ サオリ	山梨	桂高	14.15		
2	4	65	川崎 七海(1)	カワサキ ナナミ	山梨	甲府西高	14.53		
3	6	250	伊藤 梨奈(2)	イトウ リナ	山梨	都留高	14.64		
4	5	239	古屋 理絵(2)	フルヤ レイ	山梨	塩山高	15.05		
5	2	166	松永 夏穂(2)	マツナガ サホ	山梨	増穂商業高	15.20		
	3	497	長谷部 いずみ(1)	ハセベ イズミ	山梨	巨摩高		DNS	
	7	67	西海 美優(2)	ニシカイ ミユ	山梨	甲府南高		DNS	

凡例 DNS:欠場

一般・高校女子100m

審判長：半田 昌一
記録主任：小林 直樹

山梨県記録(YR)	11.59	佐野 夢加(都留文科大職員)	2010	9月10日 10:15 予選
山梨県高校記録(YH)	12.11	松野 佳奈(甲府商業高)	2008	9月10日 15:35 決勝

6組

順位	レーン	ナンバー	氏名(学年)	カナ	所属地	所属	風:-0.6 記録	コメント	通過
1	4	421	大久保 由佳(1)	オクボ ユカ	山梨	学院大附属高	13.63		q
2	2	280	廣瀬 梨帆(1)	ヒロセ リホ	山梨	桂高	14.42		
3	7	226	夏八木 かな(1)	ナツヤギ カナ	山梨	山梨高	14.55		
4	5	171	ガリアノ アケミ(1)	ガリアノ アケミ	山梨	増穂商業高	14.79		
5	3	243	廣瀬 彩(1)	ヒロセ アヤ	山梨	塩山高	15.42		
6	8	491	井田 菜月(1)	イダ ナツキ	山梨	甲府南高	15.91		
	6	68	小林 真里奈(2)	コバヤシ マリナ	山梨	甲府南高		DNS	

7組

順位	レーン	ナンバー	氏名(学年)	カナ	所属地	所属	風:+1.6 記録	コメント	通過
1	8	555	風間 加菜(1)	カザマ カナ	山梨	甲府昭和高	14.93		
2	6	342	外川 仁美(2)	トガワ ヒトミ	山梨	富士河口湖高	14.96		
3	2	471	杉本 富美乃(1)	スギモト フミノ	山梨	富士学苑高	15.41		
4	4	227	大江 真由(1)	オエ マユ	山梨	山梨高	16.47		
	3	492	櫻井 愛弓(1)	サクライ アミ	山梨	甲府南高		DNS	
	5	516	秋山 琴美(2)	アキヤマ コトミ	山梨	笛吹高		DNS	
	7	284	城之内 さやか(1)	シヨウノウチ サカ	山梨	桂高		DNS	

8組

順位	レーン	ナンバー	氏名(学年)	カナ	所属地	所属	風:0.0 記録	コメント	通過
1	3	470	宮下 ゆい(2)	ミヤタ ユイ	山梨	富士学苑高	13.79		q
2	8	133	村松 安綺奈(2)	ムラマツ アキナ	山梨	巨摩高	13.82		
3	7	273	葛木 望都(2)	ツタキ ミト	山梨	桂高	13.94		
4	2	260	小俣 友梨恵(2)	オマタ ユリエ	山梨	都留高	14.05		
5	4	553	志村 茉優(1)	シムラ マユ	山梨	甲府昭和高	14.22		
6	5	458	阿部 美佑(1)	アベ ミユウ	山梨	日大明誠高	14.79		
7	6	332	三浦 希美(1)	ミウラ ノゾミ	山梨	富士河口湖高	15.11		

決勝 2組

1組

順位	レーン	ナンバー	氏名(学年)	カナ	所属地	所属	風:-2.8 記録	コメント
1	3	278	大神田南海(1)	オカシタ ナミ	山梨	桂高	13.28	
2	6	6580	高須 知香梨(4)	タカス チカリ	宮崎	都留文科大	13.68	
3	5	498	原田 真衣(1)	ハラタ マイ	山梨	巨摩高	13.74	
4	7	417	田中 那実(2)	タナカ ナミ	山梨	学院大附属高	13.74	
5	8	71	橋本 葵(1)	ハシモト アイ	山梨	甲府南高	13.89	
6	1	470	宮下 ゆい(2)	ミヤタ ユイ	山梨	富士学苑高	13.91	
7	4	421	大久保 由佳(1)	オクボ ユカ	山梨	学院大附属高	14.02	
8	2	413	小川 詩織(1)	オガワ シオリ	山梨	駿台甲府高	14.06	

2組

順位	レーン	ナンバー	氏名(学年)	カナ	所属地	所属	風:-2.2 記録	コメント
1	3	3324	佐野 夢加	サノ ユカ	山梨	都留文科大職員	12.25	
2	4	12	長倉 由佳	ナガクラ ユカ	静岡	静岡陸協	12.51	
3	8	400	小澤 詩織(3)	オザワ シオリ	山梨	駿台甲府高	12.97	
4	5	127	勝俣 有理(2)	カツマタ ユリ	山梨	巨摩高	13.13	
5	2	154	井上 愛梨(2)	イノウエ エリ	山梨	巨摩高	13.23	
6	6	435	剣持 早紀(2)	ケンモチ サキ	山梨	学院大附属高	13.28	
7	7	153	甘利 渚(2)	アマリ ナギサ	山梨	巨摩高	13.36	
8	1	398	雨宮 咲希(3)	アメミヤ サキ	山梨	駿台甲府高	13.51	

一般・高校女子400m

審判長：半田 昌一
記録主任：小林 直樹

山梨県記録(YR) 55.07 上田 千暁(都留文科大) 2007
山梨県高校記録(YH) 56.22 山口 初乃香(駿台甲府高) 2010 9月10日 13:50 タイムレース

タイムレース 4組

1組

順位	レーン	ナンバー	氏名(学年)	カナ	所属地	所属	記録	コメント
1	6	7201	野口 彩夏(1)	ノグチ アサ	山梨	山梨学院大	1:03.13	
2	4	134	横山 啓(2)	ヨコヤマ ヒロ	山梨	巨摩高	1:06.12	
3	5	414	清水 彩也子(1)	シズミ サコ	山梨	駿台甲府高	1:07.73	
4	7	273	葛木 望都(2)	ツギミ	山梨	桂高	1:07.95	
5	8	342	外川 仁美(2)	トガワ ヒトミ	山梨	富士河口湖高	1:09.79	
	2	248	井上 愛子(1)	イノウエ アイ	山梨	都留高		DNS
	3	4	宮坂 莉緒(2)	ミヤカ リオ	山梨	北杜高		DNS

2組

順位	レーン	ナンバー	氏名(学年)	カナ	所属地	所属	記録	コメント
1	5	410	中根 舞(2)	ナカネ マイ	山梨	駿台甲府高	1:00.72	
2	6	279	柏木 真央(1)	カシキ マオ	山梨	桂高	1:02.09	
3	3	534	小柳 里織(1)	コヤネ リオ	山梨	都留高	1:07.35	
4	7	139	坂巻 奈穂(1)	サカマキ ナホ	山梨	巨摩高	1:07.59	
5	8	417	田中 那実(2)	タナカ ナミ	山梨	学院大附属高	1:08.72	
6	2	381	澤村 彩夏(1)	サラムラ アサ	山梨	富士北稜高	1:12.05	
7	4	332	三浦 希美(1)	ミウラ ノゾミ	山梨	富士河口湖高	1:15.31	

3組

順位	レーン	ナンバー	氏名(学年)	カナ	所属地	所属	記録	コメント
1	3	400	小澤 詩織(3)	オサワ シオリ	山梨	駿台甲府高	1:01.22	
2	4	519	山田 璃奈(2)	ヤマタ リナ	山梨	笛吹高	1:07.76	
3	2	136	早川 実沙(1)	ハヤカワ ミサ	山梨	巨摩高	1:07.95	
4	5	250	伊藤 梨奈(2)	イトウ リナ	山梨	都留高	1:08.39	
5	6	1	浅川 美奈(2)	アサカワ ミナ	山梨	北杜高	1:10.84	
	7	422	功刀 可愛(1)	クスキ カアイ	山梨	学院大附属高		DNS
	8	299	都倉 瑞生(2)	トクラ ミズキ	山梨	桂高		DNS

4組

順位	レーン	ナンバー	氏名(学年)	カナ	所属地	所属	記録	コメント
1	4	3528	矢崎 はるか(2)	ヤサキ ハルカ	山梨	未来の森AC	1:01.23	
2	2	470	宮下 ゆい(2)	ミヤタ ユイ	山梨	富士学苑高	1:05.95	
3	5	535	山口 真利(1)	ヤマグチ マリ	山梨	都留高	1:05.97	
4	7	298	衣川 柚花(2)	キヌカワ ユカ	山梨	桂高	1:07.17	
5	8	419	山田 美樹(1)	ヤマタ ミキ	山梨	学院大附属高	1:09.49	
	3	259	井上 和(2)	イノウエ ノボカ	山梨	都留高		DNS
	6	331	保坂 史絵(1)	ホサカ フミエ	山梨	富士河口湖高		DNS

一般・高校女子1000m

審判長：半田 昌一
記録主任：小林 直樹

9月10日 15:05 決勝

決勝

順位	ORD	ナンバー	氏名(学年)	ｶﾝ	所属地	所属	記録	コメント
1	3	295	奥脇 莉子(2)	オウキ リコ	山梨	桂高	3:19.15	
2	1	274	増田 優季(2)	マスタ ユウキ	山梨	桂高	3:21.64	
3	8	276	内野 加那(1)	ウチノ カナ	山梨	桂高	3:23.19	
4	10	298	衣川 柚花(2)	キヌカワ ユカ	山梨	桂高	3:34.76	
5	6	277	山口 知美(1)	ヤマグチ トミ	山梨	桂高	3:39.80	
6	4	472	小崎 美保(1)	コサキ ミホ	山梨	富士学苑高	3:44.94	
7	2	242	滝脇 実奈(1)	タキシマ ミナ	山梨	塩山高	3:45.28	
8	5	167	吉澤 早央里(2)	ヨシザカ サオリ	山梨	増穂商業高	3:54.21	
	7	289	新田由里子(3)	ニッタ ユリコ	山梨	桂高		DNS
	9	300	森 歩(2)	モリ アユム	山梨	桂高		DNS

一般・高校女子100H

審判長：半田 昌一
記録主任：小林 直樹

山梨県記録(YR) 14.10 小林 悠香(都留文科大) 2011
山梨県高校記録(YH) 14.34 塚越 彩(駿台甲府高) 2011

9月10日 12:55 タイムレース

タイムレース 3組

1組 風:+0.2

順位	レーン	ナンバー	氏名(学年)	カナ	所属地	所属	記録	コメント
1	3	66	小保内 真知(2)	ホノイ マチ	山梨	甲府南高	16.42	
2	5	107	宮下 若奈(2)	ミヤタ ワカ	山梨	甲府昭和	16.57	
3	6	533	藏重 泉美(1)	クラシゲ イズミ	山梨	都留高	18.00	
4	2	272	小澤 文彩(2)	オザワ アヤ	山梨	桂高	18.87	
5	8	334	坂本 あかね(1)	サカモト アカネ	山梨	富士河口湖高	19.84	
	4	7138	野坂 優(1)	ノサカ ユウ	岡山	都留文科大		DNS
	7	383	渡邊 梨乃(1)	ワタナベ リノ	山梨	富士北稜高		DNS

2組 風:-0.9

順位	レーン	ナンバー	氏名(学年)	カナ	所属地	所属	記録	コメント
1	5	3583	上田 千暁	ウエダ チアキ	山梨	チームミズノアスレティックス	14.36	
2	3	403	塚越 彩(3)	ツカゴシ アヤ	山梨	駿台甲府高	14.54	
3	4	278	大神田南海(1)	オオカミダ ナミ	山梨	桂高	15.96	
4	8	481	小丹 桜子(2)	コタン サクラコ	山梨	韮崎高	19.28	
5	6	337	小林 未加子(2)	コハヤシ ミカ	山梨	富士河口湖高	19.58	
	2	193	小澤 真里奈(1)	オザワ マリナ	山梨	身延高		DNS
	7	109	米長 輝(1)	ヨネカガ ヒカリ	山梨	甲府昭和		DNS

3組 風:-1.1

順位	レーン	ナンバー	氏名(学年)	カナ	所属地	所属	記録	コメント
1	8	186	佐藤 百華(2)	サトウ モモカ	山梨	身延高	17.54	
2	6	554	内藤 真実(1)	ナイノウ マミ	山梨	甲府昭和	17.60	
3	5	70	大澤 いくみ(1)	オオサワ イクミ	山梨	甲府南高	18.84	
4	4	532	山口 ほのか(2)	ヤマグチ ホノカ	山梨	甲府昭和	19.36	
5	3	330	栗原 莉奈(1)	クリハラ リナ	山梨	富士河口湖高	23.04	
	2	271	竹田 翔子(2)	タケタ ショウコ	山梨	桂高		DSQ,*TG
	7	283	坂本 明里(1)	サカモト アカリ	山梨	桂高		DNS

一般・高校女子100mYH

審判長：半田 昌一
記録主任：小林 直樹

山梨県記録(YR) 14.86 内田 莉菜(巨摩高) 2010
山梨県中学記録(YJ) 15.01 小林 悠香(甲府南中) 2004

9月10日 12:50 決勝

決勝

順位	レーン	ナンバー	氏名(学年)	カナ	所属地	所属	記録	コメント
1	3	138	村上 史奈(1)	ムラカミ フミナ	山梨	巨摩高	16.18	
2	4	420	田村 優実(1)	タムラ ユミ	山梨	学院大附属高	16.60	
3	5	137	深沢 果夏(1)	フカザワ カナ	山梨	巨摩高	16.75	
4	6	419	山田 美樹(1)	ヤマダ ミキ	山梨	学院大附属高	20.13	
	7	422	功刀 可愛(1)	クサキ カイ	山梨	学院大附属高		DNS

風:-0.9

一般・高校女子400mH

審判長：半田 昌一
記録主任：小林 直樹

山梨県記録(YR) 58.09 上田 千暁(都留文科大) 2009
山梨県高校記録(YH) 1:00.40 上田 千暁(駿台甲府高) 2005

9月10日 12:05 タイムレス

タイムレス 2組

1組

順位	レーン	ナンバー	氏名(学年)	カナ	所属地	所属	記録	コメント
1	5	402	勝俣 那々(3)	カツマタ ナナ	山梨	駿台甲府高	1:02.11	
2	4	6764	黒谷 めぐみ(2)	クロヤ メグミ	山梨	山梨大	1:06.52	
3	3	406	望月 梓(3)	モチヅキ アズサ	山梨	駿台甲府高	1:07.73	
4	8	70	大澤 いくみ(1)	オサワ イクミ	山梨	甲府南高	1:14.85	
5	7	186	佐藤 百華(2)	サトウ モチカ	山梨	身延高	1:15.51	
6	6	260	小俣 友梨恵(2)	オマタ ユリエ	山梨	都留高	1:16.16	
7	2	334	坂本 あかね(1)	サカモト アカネ	山梨	富士河口湖高	1:21.64	
8	1	272	小澤 文彩(2)	オサワ アヤ	山梨	桂高	1:26.88	

2組

順位	レーン	ナンバー	氏名(学年)	カナ	所属地	所属	記録	コメント
1	4	126	内田 莉奈(2)	ウチタ リナ	山梨	巨摩高	1:04.53	
2	6	66	小保内 真知(2)	ホノナイ マチ	山梨	甲府南高	1:07.50	
3	5	411	北村 春菜(2)	キタムラ ハルナ	山梨	駿台甲府高	1:07.69	
4	1	420	田村 優実(1)	タムラ ユミ	山梨	学院大附属高	1:11.72	
5	8	533	藏重 泉美(1)	クラシゲ イズミ	山梨	都留高	1:13.99	
6	7	271	竹田 翔子(2)	タケタ ショウコ	山梨	桂高	1:17.55	
7	2	330	栗原 莉奈(1)	クリハラ リナ	山梨	富士河口湖高	1:29.44	
	3	7136	清野 文翔(1)	セイノ アヤカ	山形	都留文科大		DNS

一般・高校女子5000mW

審判長：半田 昌一
記録主任：小林 直樹

山梨県記録(YR) 21:32.05 三森 由佳(総合警備保障) 1995
山梨県高校記録(YH) 24:04.77 三森 理恵(山梨学院大附高) 1992

9月10日 16:50 決勝

決勝

順位	ORD	ナンバー	氏名(学年)	カ	所属地	所属	記録	コメント
1	3	6765	川村 美沙季(2)	カラムラ ミサキ	山梨	山梨大	29:33.04	
2	6	333	權正 智美(1)	ゴンショウ サトミ	山梨	富士河口湖高	32:31.40	
3	5	188	望月 晴香(2)	モチツキ ハルカ	山梨	身延高	32:45.92	
4	7	517	地場 遥香(2)	チハ ハルカ	山梨	笛吹高	32:55.04	
5	4	190	山田 冬美(1)	ヤマタ フユミ	山梨	身延高	36:11.89	
		2	187	望月 渚(2)	モチツキ ナギサ	山梨		DSQ,*W2
		1	7200	小高 美樹(1)	コタカ ミキ	山梨		DNS

一般・高校女子4X100mR

審判長：半田 昌一
記録主任：小林 直樹

山梨県記録(YR) 46.87 松野、佐野、上田、勝俣(山梨選抜) 2009
山梨県高校記録(YH) 47.66 杉原・横山・興石・松山(駿台甲府高) 2007 9月10日 16:25 タイムレース

タイムレース 2組

1組

着順	レーン	チーム名・所属	相洋高A・神奈川	着順	レーン	チーム名・所属	巨摩高・山梨
1	5	コメント		2	4	コメント	
		記録	48.04			記録	49.86

オーダー	ナンバー	氏名(学年)	所属地	所属	オーダー	ナンバー	氏名(学年)	所属地	所属
		ババ コウミ	神奈川	相洋高			イノウエ エリ	山梨	巨摩高
1	381	馬場 紅海	相洋高	神奈川	1	154	井上 愛梨	山梨	巨摩高
		スキヤマ ハルカ	神奈川	相洋高			カツタ ユリ	山梨	巨摩高
2	378	杉山 遥香	相洋高	神奈川	2	127	勝俣 有理	山梨	巨摩高
		ヨコヤマ シホ	相洋高	神奈川			アマリ ナギサ	山梨	巨摩高
3	382	横山 紫穂	相洋高	神奈川	3	153	甘利 渚	山梨	巨摩高
		ヤマシマ ユリコ	相洋高	神奈川			ウチダ リナ	山梨	巨摩高
4	375	矢島 有里子	相洋高	神奈川	4	126	内田 莉奈	山梨	巨摩高

着順	レーン	チーム名・所属	駿台甲府高A・山梨	着順	レーン	チーム名・所属	桂高・山梨
3	6	コメント		4	3	コメント	
		記録	51.39			記録	51.62

オーダー	ナンバー	氏名(学年)	所属地	所属	オーダー	ナンバー	氏名(学年)	所属地	所属
		サエグサ アミ	山梨	駿台甲府高			オカノダ ナミ	山梨	桂高
1	408	三枝 阿弥(2)	山梨	駿台甲府高	1	278	大神田 南海	山梨	桂高
		ナカネ マイ	山梨	駿台甲府高			カシキ マオ	山梨	桂高
2	410	中根 舞	山梨	駿台甲府高	2	279	柏木 真央	山梨	桂高
		キタムラ ハルナ	山梨	駿台甲府高			ツタキ ミト	山梨	桂高
3	411	北村 春菜	山梨	駿台甲府高	3	273	薦木 望都	山梨	桂高
		オカワ シオリ	山梨	駿台甲府高			コヤマ サオリ	山梨	桂高
4	413	小川 詩織	山梨	駿台甲府高	4	296	小山 沙緒理	山梨	桂高

着順	レーン	チーム名・所属	都留高・山梨	着順	レーン	チーム名・所属	増徳商業高・山梨
5	7	コメント		6	8	コメント	
		記録	52.97			記録	58.05

オーダー	ナンバー	氏名(学年)	所属地	所属	オーダー	ナンバー	氏名(学年)	所属地	所属
		イノウエ トウカ	山梨	都留高			マツヤマ ユキ	山梨	増徳商業高
1	259	井上 和	山梨	都留高	1	168	松山 木綿紀	山梨	増徳商業高
		コヤマ リオ	山梨	都留高			マツカ カハ	山梨	増徳商業高
2	534	小柳 里織	山梨	都留高	2	166	松永 夏穂	山梨	増徳商業高
		オマタ ユリエ	山梨	都留高			ヨシカ サオリ	山梨	増徳商業高
3	260	小俣 友梨恵	山梨	都留高	3	167	吉澤 早央里	山梨	増徳商業高
		クラシガ イズミ	山梨	都留高			ガリアノ アケミ	山梨	増徳商業高
4	533	藏重 泉美	山梨	都留高	4	171	ガリアノ アケミ	山梨	増徳商業高

一般・高校女子4X100mR

審判長：半田 昌一
記録主任：小林 直樹

山梨県記録(YR) 46.87 松野、佐野、上田、勝俣(山梨選抜) 2009
山梨県高校記録(YH) 47.66 杉原・横山・興石・松山(駿台甲府高) 2007 9月10日 16:25 タイムレース

2組

着順	レーン	チーム名・所属	相洋高B・神奈川	着順	レーン	チーム名・所属	駿台甲府高B・山梨
1	5	コメント		2	4	コメント	
		記録	48.33			記録	48.95

オーダー	ナンバー	氏名(学年)	所属地	オーダー	ナンバー	氏名(学年)	所属地
		アジエ ムツミ	神奈川			アマミ サキ	山梨
1	387	藤江 睦美	相洋高	1	398	雨宮 咲希	駿台甲府高
2	413	中村 有里	神奈川	2	400	小澤 詩織	山梨
		キクチ ルイ	相洋高			カヅマ ナナ	駿台甲府高
3	410	菊池 瑠依奈	神奈川	3	402	勝俣 那々	山梨
		カキ ユキナ	相洋高			ツカコ シアヤ	駿台甲府高
4	412	久家 由貴奈	相洋高	4	403	塚越 彩	駿台甲府高

着順	レーン	チーム名・所属	甲府南高・山梨	着順	レーン	チーム名・所属	甲府昭和高・山梨
3	7	コメント		4	6	コメント	
		記録	53.39			記録	54.52

オーダー	ナンバー	氏名(学年)	所属地	オーダー	ナンバー	氏名(学年)	所属地
		タケダ ユリ	山梨			シムラ マコ	山梨
1	69	竹田 有里	甲府南高	1	553	志村 茉優	甲府昭和高
		ハシモト アイ	山梨			セコグチ セイカ	山梨
2	71	橋本 葵	甲府南高	2	110	世古口 聖花	甲府昭和高
		マサキ イクミ	山梨			ナイノウ マミ	山梨
3	70	大澤 いくみ	甲府南高	3	554	内藤 真実(1)	甲府昭和高
		ホシナイ マチ	山梨			ミヤタ リカ	山梨
4	66	小保内 真知	甲府南高	4	107	宮下 若奈	甲府昭和高

着順	レーン	チーム名・所属	富士河口湖高・山梨
5	3	コメント	
		記録	57.40

オーダー	ナンバー	氏名(学年)	所属地
		トガワ ヒトミ	山梨
1	342	外川 仁美	富士河口湖高
		コバヤシ ミカ	山梨
2	337	小林 未加子	富士河口湖高
		ミウラ ノゾミ	山梨
3	332	三浦 希美	富士河口湖高
		サカモト アカネ	山梨
4	334	坂本 あかね	富士河口湖高

一般・高校女子棒高跳

審判長：小俣 宏記
記録主任：小林 直樹

山梨県記録(YR) 3m70 保坂 美礼(都留文科大) 2009
山梨県高校記録(YH) 3m25 小宮 葉月(都留高) 1998

9月10日 10:00 決勝

決勝

順位	試順	ナンバー	氏名(学年)	所属地 所属	2m30	2m40	2m50	2m60	2m70	2m80	2m90		記録	コメント	
1	1	6760	コバヤシ ミドリ 小林 翠(3)	山梨 山梨大	-	-	-	○	-	○	×	×	×	2m80	
	2	296	コヤマ サチ 小山 沙緒理(2)	山梨 桂高	×	×	×								NM

一般・高校女子走幅跳

審判長：小俣 宏記
記録主任：小林 直樹

山梨県記録(YR) 5m98 荘 久慧(田富中) 1998
山梨県高校記録(YH) 5m85 相原 千枝(駿台甲府高) 2010 9月10日 15:30 決勝

決勝

順位	試順	ナンバー	氏名(学年)	所属地 所属	3回				トップ8				記録	コメント
					1回目	2回目	3回目	ベスト	試順	4回目	5回目	6回目		
1	6	435	カンモチ サキ 剣持 早紀(2)	山梨 学院大附属高	5m68 +1.9	×	5m60 +1.2	5m68 +1.9	8	5m75 +2.1	5m54 +1.7	5m58 +1.4	5m75 +2.1	
2	16	279	カシワキ マオ 柏木 真央(1)	山梨 桂高	×	5m27 +0.7	×	5m27 +0.7	7	—	—	5m34 +1.3	5m34 +1.3	
3	3	6614	サノウアヤ 佐藤 綾(2)	山形 都留文科大	5m08 +1.3	×	4m85 +2.3	5m08 +1.3	5	4m95 +2.5	×	5m11 +1.0	5m11 +1.0	
4	1	399	オカノ ハツキ 岡野 葉月(3)	山梨 駿台甲府高	4m93 +1.9	5m04 +2.5	4m83 +1.9	5m04 +2.5	4	×	4m98 +1.1	5m11 +1.0	5m11 +1.0	
5	10	497	ハセバ イズミ 長谷部 いずみ(1)	山梨 巨摩高	×	5m06 +1.9	5m10 +0.7	5m10 +0.7	6	5m00 +1.6	4m92 +1.3	5m03 +1.7	5m10 +0.7	
6	2	6615	カス ミユキ 高須 美由紀(2)	宮崎 都留文科大	×	4m78 +1.5	4m87 +1.3	4m87 +1.3	3	4m37 +1.6	4m81 +0.9	4m66 +0.7	4m87 +1.3	
7	7	129	タカ コイ 田中 結(2)	山梨 巨摩高	4m61 +2.1	4m61 +1.2	4m76 +1.3	4m76 +1.3	2	4m68 +1.7	4m44 +2.8	4m86 +0.7	4m86 +0.7	
8	13	337	コハヤシ ミカ 小林 未加子(2)	山梨 富士河口湖高	4m66 +1.8	4m53 +1.2	4m39 +0.3	4m66 +1.8	1	—	—	4m47 +1.4	4m66 +1.8	
9	14	226	ナツキ カナ 夏八木 かな(1)	山梨 山梨高	4m46 +2.2	4m01 +1.1	4m15 +1.1	4m46 +2.2					4m46 +2.2	
10	11	408	サエグサ アミ 三枝 阿弥(2)	山梨 駿台甲府高	4m40 +2.5	×	4m38 +0.5	4m40 +2.5					4m40 +2.5	
11	8	251	シラトリ リホ 白鳥 里穂(2)	山梨 都留高	×	×	4m23 +0.9	4m23 +0.9					4m23 +0.9	
12	4	382	サタケ ハルカ 真田 華茄(1)	山梨 富士北稜高	3m99 +2.4	4m19 +2.3	4m12 +2.9	4m19 +2.3					4m19 +2.3	
13	12	280	ヒロセ リホ 廣瀬 梨帆(1)	山梨 桂高	3m69 +1.5	3m95 +0.8	4m04 +0.4	4m04 +0.4					4m04 +0.4	
	5	284	シヨウワチ サカ 城之内さやか(1)	山梨 桂高										DNS
	9	409	タカ サチ 田中 沙知(2)	山梨 駿台甲府高										DNS
	15	248	イノウエ アイコ 井上 愛子(1)	山梨 都留高										DNS

女子砲丸投 (4 k g)

審判長：前田 裕孝
記録主任：小林 直樹

山梨県記録(YR) 13m44 中沢 佳美(巨摩高) 2000
山梨県高校記録(YH) 13m44 中沢 佳美(巨摩高) 2000 9月10日 14:00 決勝

決勝

順位	試順	ナンバー	氏名(学年)	所属地 所属	1回目	2回目	3回目	3回	トップ8	4回目	5回目	6回目	記録	コメント
					ベスト	試順	4回目	5回目	6回目					
1	1	192	イカハ カ 石川 果歩(1)	山梨 身延高	8m01	7m72	8m20	8m20	7	8m64	8m26	8m07	8m64	
2	4	246	カシキミ 柏木 玖美(2)	山梨 都留高	8m24	8m26	7m86	8m26	8	8m58	7m97	8m41	8m58	
3	5	421	オカベ ユカ 大久保 由佳(1)	山梨 学院大附属高	6m83	6m55	7m82	7m82	5	7m22	6m88	8m30	8m30	
4	7	552	カネル ム 金丸 菜由(1)	山梨 甲府昭和 high	7m92	7m42	7m86	7m92	6	7m39	7m59	8m17	8m17	
5	8	275	カツマ フジカ 勝俣 藤香(2)	山梨 桂高	×	7m05	7m52	7m52	4	7m62	6m98	6m80	7m62	
6	9	251	シトリ リホ 白鳥 里穂(2)	山梨 都留高	7m02	6m85	7m02	7m02	1	6m47	7m39	×	7m39	
7	10	442	ミヤザリ アヤカ 宮澤 綾香(1)	山梨 東海大甲府高	6m43	7m31	6m94	7m31	3	6m90	7m10	6m76	7m31	
8	12	297	コハヤシ エリカ 小林 えり佳(2)	山梨 桂高	5m78	6m67	7m17	7m17	2	7m00	6m63	7m05	7m17	
9	6	247	キヌガリ サキ 衣川 沙希(1)	山梨 都留高	5m92	5m97	6m55	6m55					6m55	
10	11	531	ツキミ アヤネ 月見 綾音(2)	山梨 甲府昭和 high	6m06	6m48	6m40	6m48					6m48	
11	3	281	コサゲ ミカ 小菅 身香(1)	山梨 桂高	4m82	5m01	5m59	5m59					5m59	
	2	290	ニノ アリサ 新納 有紗(3)	山梨 桂高										DNS

凡例 DNS:欠場

一般・高校女子円盤投

審判長：前田 裕孝
記録主任：小林 直樹

山梨県記録(YR) 44m86 吉野 トヨ子(教育庁) 1952
山梨県高校記録(YH) 38m90 望月 志津(身延高) 1986 9月10日 10:00 決勝

決勝

順位	試順	ナンバー	氏名(学年)	所属地 所属	3回				トップ8				記録	コメント
					1回目	2回目	3回目	ベスト	試順	4回目	5回目	6回目		
1	1	416	スギヤマ マミ 杉山 愛海(2)	山梨 学院大附属高	31m63	30m64	32m85	32m85	8	33m31	32m03	33m96	33m96	
2	13	6606	コカ イエ 小高 郁恵(3)	山梨 都留文科大	×	30m82	31m11	31m11	7	31m38	29m78	29m81	31m38	
3	2	131	ナガサリ ノゾミ 長澤 のぞみ(2)	山梨 巨摩高	25m06	25m80	26m78	26m78	6	26m16	25m18	27m28	27m28	
4	11	297	コハヤシ エリカ 小林 えり佳(2)	山梨 桂高	26m07	25m69	26m13	26m13	5	×	26m73	26m37	26m73	
5	9	275	カツマ フミカ 勝俣 藤香(2)	山梨 桂高	25m13	23m49	25m58	25m58	4	×	23m75	22m99	25m58	
6	10	246	カシワキ クミ 柏木 玖美(2)	山梨 都留高	×	23m49	×	23m49	3	16m99	22m86	22m21	23m49	
7	8	192	イシカワ カ 石川 果歩(1)	山梨 身延高	×	×	20m79	20m79	1	×	20m83	22m43	22m43	
8	5	247	キカガリ サキ 衣川 沙希(1)	山梨 都留高	20m87	20m75	19m85	20m87	2	20m83	21m62	19m63	21m62	
9	6	407	クズクボ アヤ 葛窪 彩(2)	山梨 駿台甲府高	18m85	20m52	×	20m52					20m52	
10	12	227	オエ マユ 大江 真由(1)	山梨 山梨高	—	18m99	×	18m99					18m99	
11	3	191	タカキ キララ 田中 葵玲々(1)	山梨 身延高	13m86	15m87	14m05	15m87					15m87	
12	7	249	オシモエ 大石 萌(2)	山梨 都留高	×	14m61	15m16	15m16					15m16	
13	4	281	コサゲ ミ 小菅 身香(1)	山梨 桂高	×	14m69	13m53	14m69					14m69	

中学生女子100m

審判長：半田 昌一
記録主任：小林 直樹

山梨県中学記録(YJ) 12.25 佐野 夢加(増穂中) 2000 9月10日 13:35 決勝

決勝

順位	レーン	ナンバー	氏名(学年)	カナ	所属地	所属	記録	コメント
1	6	466	藤本 真優(3)	フジモト マユ	山梨	大国陸上クラブ	13.87	
2	5	463	小林 加奈(3)	コバヤシ カナ	山梨	大国陸上クラブ	14.29	
3	7	482	島田 梨沙(1)	シマダ リサ	山梨	大国陸上クラブ	14.52	
4	3	462	中澤 美結(3)	ナカノ ミユ	山梨	大国陸上クラブ	14.69	
5	4	478	河野 さくら(1)	コノ サクラ	山梨	大国陸上クラブ	15.07	
	2	492	小松 さくら(2)	コマツ サクラ	山梨	ナカムラAC		DNS

風:-0.9

中学生女子400m

審判長：半田 昌一
記録主任：小林 直樹

山梨県中学記録(YJ) 58.24 松野 佳奈(甲府東中) 2006 9月10日 11:55 決勝

決勝

順位	レーン	ナンバー	氏名(学年)	カ	所属地	所属	記録	コメント
1	4	465	林 安優(3)	ハヤシ アユ	山梨	大国陸上クラブ	1:04.64	
	5	671	渡辺 眞里子(2)	ワタナベ マリコ	山梨	未来の森A C		DNS

中学生女子1000m

審判長：半田 昌一
記録主任：小林 直樹

9月10日 15:05 決勝

決勝

順位	ORD	ナンバー	氏名(学年)	ｶﾝ	所属地	所属	記録	コメント
1	5	465	林 安優(3)	ﾊﾞｼﾞｱﾂ	山梨	大国陸上クラブ	3:11.68	
2	8	461	大滝 有沙(2)	ｵﾀｷｱﾘサ	山梨	大国陸上クラブ	3:15.15	
3	10	481	小林 真和(1)	ｺﾊﾞｼﾏ	山梨	大国陸上クラブ	3:15.95	
4	7	467	林 輝(2)	ﾊﾞｼﾞﾋｶﾘ	山梨	大国陸上クラブ	3:16.31	
5	6	250	大澤 侑愛(1)	ｵｻﾞﾗ ﾕｷﾅ	山梨	北東中	3:22.23	
6	9	483	青柳 美空(1)	ｱｵﾔｷ ﾐｸ	山梨	大国陸上クラブ	3:25.64	
7	2	476	中野 あゆみ(2)	ﾅﾉ ﾏﾕﾐ	山梨	大国陸上クラブ	3:28.79	
8	4	469	望月 慎(3)	ﾓﾁづｷ ﾏｷ	山梨	大国陸上クラブ	3:29.77	
9	3	480	萱沼 美結(1)	ｶﾞｽﾞﾏ ﾐﾕ	山梨	大国陸上クラブ	3:42.90	
	1	671	渡辺 眞里子(2)	ﾜﾀﾅﾍﾞ ﾏﾘｺ	山梨	未来の森AC		DNS

中学生女子100mH

審判長：半田 昌一

記録主任：小林 直樹

山梨県中学記録(YJ)

14.54

小林 悠香(甲府南中)

2004

9月10日 12:45 決勝

決勝

順位	レーン	ナンバー	氏名(学年)	カ	所属地	所属	記録	コメント
1	5	478	河野 さくら(1)	コウノ サクラ	山梨	大国陸上クラブ	17.88	
2	4	468	清水 彩可(2)	シミズ アヤカ	山梨	大国陸上クラブ	18.25	
3	6	473	代永 妃那(2)	ヨカガ ヒナ	山梨	大国陸上クラブ	18.30	
4	2	493	衣川 佳奈(3)	キヌカワ カナ	山梨	ナカムラAC	19.32	
	3	484	山下 瀬捺(1)	ヤマシタ セナ	山梨	大国陸上クラブ		DNS

風:-1.1

中学生女子4X100mR

審判長：半田 昌一
記録主任：小林 直樹

山梨県中学記録(YJ) 49.39 岡田・大久保・長田・原崎(敷島中) 1987 9月10日 16:15 決勝

決勝

着順 レーン チーム名・所属 1 5 コメント 記録 54.83	大国陸上クA・山梨	着順 レーン チーム名・所属 2 4 コメント 記録 57.56	大国陸上クB・山梨
--	-----------	--	-----------

オーダー	ナンバー	氏名(学年)	所属地 所属	オーダー	ナンバー	氏名(学年)	所属地 所属
	1	カノ ミユ 中澤 美結	山梨 大国陸上クラブ		1	ヨカガ ヒナ 代永 妃那	山梨 大国陸上クラブ
	2	コバヤシ カナ 小林 加奈	山梨 大国陸上クラブ		2	ハヤシ ヒカリ 林 輝	山梨 大国陸上クラブ
	3	ハヤシ アユ 林 安優	山梨 大国陸上クラブ		3	ナカノ アユミ 中野 あゆみ	山梨 大国陸上クラブ
	4	フジモト マユ 藤本 真優	山梨 大国陸上クラブ		4	オオタニ アリサ 大滝 有沙	山梨 大国陸上クラブ

着順 レーン チーム名・所属 3 6 コメント 記録 58.37	大国陸上クC・山梨
--	-----------

オーダー	ナンバー	氏名(学年)	所属地 所属
	1	エンヤ アズサ 塩谷 梓	山梨 大国陸上クラブ
	2	シマダ リサ 島田 梨沙	山梨 大国陸上クラブ
	3	コウノ サクラ 河野 さくら	山梨 大国陸上クラブ
	4	シミズ アヤカ 清水 彩可(2)	山梨 大国陸上クラブ

中学生女子走幅跳

審判長：小俣 宏記
記録主任：小林 直樹

山梨県中学記録(YJ)

5m98

荘 久慧(田富中)

1998

9月10日 15:30 決勝

決勝

順位	試順	ナンバー	氏名(学年)	所属地 所属	3回			トップ8			記録	コメント		
					1回目	2回目	3回目	ベスト	試順	4回目			5回目	6回目
1	1	466	フジモト マユ 藤本 真優(3)	山梨 大国陸上クラブ	×	5m17 +1.4	5m08 +1.0	5m17 +1.4	6	4m90 +1.0	5m09 +0.6	4m95 +0.8	5m17 +1.4	
2	7	493	キスカワ カナ 衣川 佳奈(3)	山梨 ナカムラAC	4m56 +1.8	4m13 +2.3	4m30 0.0	4m56 +1.8	5	4m23 +0.2	4m16 +0.5	4m26 +0.5	4m56 +1.8	
3	5	462	ナカノ ミユウ 中澤 美結(3)	山梨 大国陸上クラブ	4m17 +2.4	4m36 +1.9	4m24 +1.0	4m36 +1.9	4	3m96 +1.2	—	—	4m36 +1.9	
4	4	473	ヨシガキ ヒナ 代永 妃那(2)	山梨 大国陸上クラブ	×	4m33 +3.4	4m31 +0.9	4m33 +3.4	3	4m22 +1.4	—	—	4m33 +3.4	
5	6	482	シマダ リサ 島田 梨沙(1)	山梨 大国陸上クラブ	×	×	4m21 +1.0	4m21 +1.0	2	4m22 +1.6	4m07 +0.7	—	4m22 +1.6	
6	2	485	エンヤ アズサ 塩谷 梓(1)	山梨 大国陸上クラブ	3m82 +1.4	3m90 +1.8	3m61 +0.5	3m90 +1.8	1	3m68 +1.3	3m69 +0.5	—	3m90 +1.8	
	3	484	ヤマシタ セナ 山下 瀬捺(1)	山梨 大国陸上クラブ										DNS

小学生女子100m

審判長：半田 昌一
記録主任：小林 直樹

山梨県小学記録(YS) 13.05 荘 久慧(大国陸上クラブ) 1995 9月10日 09:00 予選
9月10日 13:15 決勝

予選 11組0着+16

1組

風:-1.7

順位	レーン	ナンバー	氏名(学年)	カナ	所属地	所属	記録	コメント	通過
1	4	355	小池 知穂(6)	コイケ チホ	山梨	一宮陸上スポ少	14.69		q
2	6	70	中澤 瑠菜(6)	ナカザワ ルナ	山梨	北西陸上クラブ	15.58		q
3	2	252	三吉 南緒(5)	ミヨシ ナオ	山梨	南アルプスAC	15.90		
4	8	505	伊藤 有花(5)	イトウ ユカ	山梨	ナカムラAC	16.66		
5	5	17	田形 乃彩(6)	タガタ ノア	山梨	大国陸上クラブ	17.39		
6	7	196	安部 桜(6)	アベ サクラ	山梨	白根東AC	17.70		
	3	102	日原 翔夢(6)	ヒハラ トム	山梨	中村塾		DNS	

2組

風:-1.4

順位	レーン	ナンバー	氏名(学年)	カナ	所属地	所属	記録	コメント	通過
1	3	103	佐藤 里奈(6)	サトウ リナ	山梨	中村塾	14.86		q
2	8	503	志村 遥稀(5)	シムラ ハルキ	山梨	ナカムラAC	16.94		
3	4	274	名取 万記歩(4)	ナトリ マキホ	山梨	南アルプスAC	17.04		
4	2	13	保田 萌子(3)	ホダ モエコ	山梨	大国陸上クラブ	17.29		
5	5	187	名取 舞菜(5)	ナトリ マナ	山梨	白根東AC	17.90		
6	6	353	酒井 保奈実(6)	サイ ホナミ	山梨	一宮陸上スポ少	18.80		
7	7	453	窪田 和(1)	クボタ トモカ	山梨	未来の森AC	20.56		

3組

風:-1.3

順位	レーン	ナンバー	氏名(学年)	カナ	所属地	所属	記録	コメント	通過
1	4	452	飯島 しおん(5)	イジマ シオン	山梨	未来の森AC	15.26		q
2	1	184	雨宮 凜果(5)	アミヤ リンカ	山梨	白根東AC	15.89		
3	7	506	市ノ瀬 亜弥(5)	イチノセ アミ	山梨	ナカムラAC	16.25		
4	6	14	龍澤 遥(6)	タツサワ ハルカ	山梨	大国陸上クラブ	16.38		
5	3	287	河野 万智(3)	コノ マチ	山梨	南アルプスAC	20.27		
6	8	110	鈴木 未来(2)	スズキ ミク	山梨	中村塾	20.50		
7	5	361	中町 優希(5)	ナカマチ ユキ	山梨	一宮陸上スポ少	20.64		
	2	64	深澤 ころこ(2)	フカザワ コロコ	山梨	北西陸上クラブ		DNS	

4組

風:+0.5

順位	レーン	ナンバー	氏名(学年)	カナ	所属地	所属	記録	コメント	通過
1	4	104	小川 奈恵(6)	オガワ ナエ	山梨	中村塾	14.87		q
2	1	258	笹本 みなみ(6)	ササモ ミナミ	山梨	南アルプスAC	15.21		q
3	3	76	板橋 千尋(6)	イタハシ チヒロ	山梨	北西陸上クラブ	15.43		q
4	6	260	羽田 麗子(6)	ハダ レイコ	山梨	南アルプスAC	16.50		
5	7	16	大野 みずほ(6)	オノ ミズホ	山梨	大国陸上クラブ	17.69		
6	5	8	河野 もな(4)	コノ モナ	山梨	大国陸上クラブ	17.95		
7	8	253	武重 桃香(4)	タケシゲ モモカ	山梨	南アルプスAC	18.45		
8	2	188	築地 かなな(4)	ツキシゲ カナ	山梨	白根東AC	19.00		

5組

風:-1.1

順位	レーン	ナンバー	氏名(学年)	カナ	所属地	所属	記録	コメント	通過
1	4	75	功刀 永遠(6)	クスキ トリ	山梨	北西陸上クラブ	16.46		
2	7	193	打川 真由(6)	ウチカワ マユ	山梨	白根東AC	16.50		
3	2	12	斉藤 まどか(3)	サイトウ マドカ	山梨	大国陸上クラブ	17.52		
4	5	357	小林 ななみ(5)	コバヤシ ナナミ	山梨	一宮陸上スポ少	18.00		
5	3	508	土屋 詩織(4)	ツチヤ シオリ	山梨	ナカムラAC	18.91		
6	6	288	鈴木 葵(3)	スズムラ アイ	山梨	南アルプスAC	19.17		
7	8	112	窪川 心(2)	クボカワ ココロ	山梨	中村塾	19.35		

凡例 DNS:欠場

小学生女子100m

審判長：半田 昌一
記録主任：小林 直樹

山梨県小学記録(YS) 13.05 荘 久慧(大国陸上クラブ) 1995 9月10日 09:00 予選
9月10日 13:15 決勝

6組

風:0.0

順位	レーン	ナンバー	氏名(学年)	カナ	所属地	所属	記録	コメント	通過
1	5	101	雨宮 珠麻(6)	アミヤ ジュマ	山梨	中村塾	14.68		q
2	3	265	赤沢 広美(6)	アカサワ ヒロミ	山梨	南アルプスAC	15.44		q
3	4	3	小林 ミユ(5)	コバヤシ ミユ	山梨	大国陸上クラブ	15.82		
4	8	114	中澤 杏珠(5)	ナカサワ アンジュ	山梨	中村塾	15.94		
5	7	62	道村 彩花(5)	ミチムラ サイカ	山梨	北西陸上クラブ	16.62		
6	6	190	斉藤 優有(4)	サイトウ ユウ	山梨	白根東AC	19.15		
7	2	108	雨宮 陽向(2)	アミヤ ヒナタ	山梨	中村塾	20.00		
8	1	255	羽田 篤季	ハダ アツキ	山梨	南アルプスAC	22.18		

7組

風:-0.8

順位	レーン	ナンバー	氏名(学年)	カナ	所属地	所属	記録	コメント	通過
1	2	7	山口 華枝(5)	ヤマグチ ハナエ	山梨	大国陸上クラブ	15.28		q
2	6	74	三浦 七海(6)	ミウラ ナミ	山梨	北西陸上クラブ	15.74		
3	4	356	上野 優里香(6)	ウエノ ユリカ	山梨	一宮陸上スポ少	16.25		
4	1	461	山崎 南津那(5)	ヤマザキ ナツナ	山梨	未来の森AC	16.45		
5	7	502	岩間 三咲(5)	イワマ ミサキ	山梨	ナカムラAC	16.83		
6	8	185	笹本 朱莉(6)	ササモト シュリ	山梨	白根東AC	17.63		
7	5	254	三吉 里緒(3)	ミヨシ リオ	山梨	南アルプスAC	18.27		
8	3	109	佐藤ほたる(2)	サトウ ホタル	山梨	中村塾	18.97		

8組

風:-1.8

順位	レーン	ナンバー	氏名(学年)	カナ	所属地	所属	記録	コメント	通過
1	3	68	工藤 楓(6)	クドウ カエデ	山梨	北西陸上クラブ	15.48		q
2	6	283	坂口 莉緒(5)	サカグチ リオ	山梨	南アルプスAC	15.60		q
3	7	467	飯島 理子(5)	イジマ リコ	山梨	未来の森AC	15.61		q
4	4	113	佐藤 まな(4)	サトウ マナ	山梨	中村塾	18.49		
5	1	11	滝田 智香(3)	タキタ トモカ	山梨	大国陸上クラブ	18.53		
6	2	509	土屋 萌香(4)	ツチヤ モモカ	山梨	ナカムラAC	18.87		
5	364	風間 唯(4)	カザマ ヨイ	山梨	一宮陸上スポ少			DNS	
8	279	今沢 美咲(3)	イマザワ ミサキ	山梨	南アルプスAC			DNS	

9組

風:+0.3

順位	レーン	ナンバー	氏名(学年)	カナ	所属地	所属	記録	コメント	通過
1	8	259	野田 穂乃花(6)	ノダ ホノカ	山梨	南アルプスAC	15.25		q
2	5	363	岩浅 優花(5)	イワサ ユカ	山梨	一宮陸上スポ少	15.65		q
3	7	25	南堀 知夏(6)	ミナホリ トモカ	山梨	大国陸上クラブ	15.83		
4	6	61	鶴田 愛(5)	ツルタ アイ	山梨	北西陸上クラブ	16.39		
5	1	9	竹田 芽依(4)	タケタ メイ	山梨	大国陸上クラブ	18.00		
6	3	202	中込 拓里(5)	ナカゴ ミヒサ	山梨	白根東AC	18.27		
7	4	106	小川 美奈(3)	オガワ ミナ	山梨	中村塾	18.64		
2	101	若杉 寛幸(6)	ワカシキ ヒロユキ	山梨	中村塾			DNS	

10組

風:-1.1

順位	レーン	ナンバー	氏名(学年)	カナ	所属地	所属	記録	コメント	通過
1	4	102	飯田麻里愛(6)	イタダ マリア	山梨	中村塾	14.94		q
2	1	6	萱沼 結衣(5)	カヤヌマ ヨイ	山梨	大国陸上クラブ	15.77		
3	8	251	青柳 晴留(6)	アオヤキ ハル	山梨	南アルプスAC	15.97		
4	7	267	松岡 実玖(5)	マツオカ ミク	山梨	南アルプスAC	16.57		
5	6	83	山崎 幸菜(5)	ヤマザキ ユキナ	山梨	北西陸上クラブ	16.69		
6	2	504	馬場 和夏奈(5)	バハバ ワカナ	山梨	ナカムラAC	16.73		
7	5	197	名取 滯(6)	ナトリ ミチ	山梨	白根東AC	17.37		
8	3	270	仙洞田 桃香(4)	セントウダ モモカ	山梨	南アルプスAC	18.67		

小学生女子100m

審判長：半田 昌一
記録主任：小林 直樹

山梨県小学記録(YS) 13.05 荘 久慧(大国陸上クラブ) 1995 9月10日 09:00 予選
9月10日 13:15 決勝

11組

順位	レーン	ナンバー	氏名(学年)	カナ	所属地	所属	風:-1.4 記録	コメント	通過
1	1	43	中島 奈菜(6)	ナシマ ナ	山梨	フリースタイル	16.09		
2	3	273	相原 咲良(5)	アイハラ サクラ	山梨	南アルプスAC	16.23		
3	6	507	手塚 結菜(4)	テヅカ ユナ	山梨	ナカムラAC	17.71		
4	5	204	塚原 奈美(5)	ツカハラ ナミ	山梨	白根東AC	17.80		
5	4	360	酒井 彩良(5)	サイ井 サラ	山梨	一宮陸上スポ少	18.02		
6	2	15	大野 めぐみ(4)	オノ メグミ	山梨	大国陸上クラブ	18.04		
7	7	5	天野 笑里(3)	アミノ エリ	山梨	大国陸上クラブ	18.39		
8	8	111	鈴木 夢朋(1)	スズキ ユメト	山梨	中村塾	20.70		

決勝 2組

1組

順位	レーン	ナンバー	氏名(学年)	カナ	所属地	所属	風:+0.7 記録	コメント
1	6	7	山口 華枝(5)	ヤマグチ ハナエ	山梨	大国陸上クラブ	15.12	
2	4	265	赤沢 広美(6)	アカザワ ヒロミ	山梨	南アルプスAC	15.39	
3	8	70	中澤 瑠菜(6)	ナカザワ ルナ	山梨	北西陸上クラブ	15.51	
4	3	68	工藤 楓(6)	クドウ カエデ	山梨	北西陸上クラブ	15.59	
5	1	467	飯島 理子(5)	イジマ リコ	山梨	未来の森AC	15.60	
6	5	76	板橋 千尋(6)	イタハシ チヒロ	山梨	北西陸上クラブ	15.64	
7	2	363	岩浅 優花(5)	イワサユカ	山梨	一宮陸上スポ少	15.76	
8	7	283	坂口 莉緒(5)	サカグチ リオ	山梨	南アルプスAC	15.91	

2組

順位	レーン	ナンバー	氏名(学年)	カナ	所属地	所属	風:-2.1 記録	コメント
1	3	103	佐藤 里奈(6)	サトウ リナ	山梨	中村塾	14.62	
2	5	355	小池 知穂(6)	コイケ チホ	山梨	一宮陸上スポ少	14.70	
3	4	101	雨宮 珠麻(6)	アメミヤ ジュマ	山梨	中村塾	14.81	
4	2	452	飯島 しおん(5)	イジマ シオン	山梨	未来の森AC	15.04	
5	6	104	小川 奈恵(6)	オガワ ナエ	山梨	中村塾	15.13	
6	8	102	飯田麻里愛(6)	イタノ マリア	山梨	中村塾	15.26	
7	7	258	笹本 みなみ(6)	ササモト ミナミ	山梨	南アルプスAC	15.38	
8	1	259	野田 穂乃花(6)	ノダ ホノカ	山梨	南アルプスAC	15.61	

小学生女子1000m

審判長：半田 昌一
記録主任：小林 直樹

9月10日 14:30 決勝

決勝

順位	ORD	ナンバー	氏名(学年)	カ	所属地	所属	記録	コメント
1	26	467	飯島 理子(5)	イジマ リコ	山梨	未来の森AC	3:26.37	
2	30	104	小川 奈恵(6)	カガリ ナエ	山梨	中村塾	3:28.28	
3	8	234	大澤 真由(5)	オサワ マユ	山梨	相川小	3:28.76	
4	31	264	小田切 愛優(6)	オダギリ アユ	山梨	南アルプスAC	3:30.30	
5	22	451	堀内 璃々子(6)	ホリウチ リリコ	山梨	未来の森AC	3:31.59	
6	23	260	羽田 麗子(6)	ハタ レイコ	山梨	南アルプスAC	3:35.24	
7	25	14	龍澤 遥(6)	タツサワ ハルカ	山梨	大国陸上クラブ	3:46.34	
8	18	274	名取 万記歩(4)	ナトリ マキホ	山梨	南アルプスAC	3:47.94	
9	15	101	雨宮 珠麻(6)	アミヤ ジュマ	山梨	中村塾	3:47.98	
10	11	68	工藤 楓(6)	クドウ カエデ	山梨	北西陸上クラブ	3:54.10	
11	6	82	高師 史花(5)	タカシ フミカ	山梨	北西陸上クラブ	3:55.67	
12	5	75	功刀 永遠(6)	クヌギ トリ	山梨	北西陸上クラブ	3:55.70	
13	4	83	山崎 幸菜(5)	ヤマザキ ユキナ	山梨	北西陸上クラブ	3:56.05	
14	3	102	飯田麻里愛(6)	イタ マリア	山梨	中村塾	4:00.63	
15	1	355	小池 知穂(6)	コイケ チホ	山梨	一宮陸上スポ少	4:04.76	
16	10	103	佐藤 里奈(6)	サトウ リナ	山梨	中村塾	4:08.81	
17	2	235	大澤 菜々穂(3)	オサワ ナナホ	山梨	相川小	4:10.60	
18	24	6	萱沼 結衣(5)	カヤヌマ ユイ	山梨	大国陸上クラブ	4:12.23	
19	21	192	甘利 妃那(6)	アマリ ヒナ	山梨	白根東AC	4:13.57	
20	9	113	佐藤 まな(4)	サトウ マナ	山梨	中村塾	4:14.78	
21	28	195	佐藤 柚羽(6)	サトウ ユズハ	山梨	白根東AC	4:16.16	
22	27	76	板橋 千尋(6)	イタハシ チヒロ	山梨	北西陸上クラブ	4:18.07	
23	29	270	仙洞田 桃香(4)	セントウダ モモカ	山梨	南アルプスAC	4:19.08	
24	12	356	上野 優里香(6)	ウエノ ユリカ	山梨	一宮陸上スポ少	4:25.02	
25	20	8	河野 もな(4)	カノ モナ	山梨	大国陸上クラブ	4:25.69	
26	13	70	中澤 瑠菜(6)	ナカサワ ルナ	山梨	北西陸上クラブ	4:31.37	
27	14	74	三浦 七海(6)	ミウラ ナミ	山梨	北西陸上クラブ	4:31.68	
28	17	353	酒井 保奈実(6)	サカイ ホナミ	山梨	一宮陸上スポ少	4:38.88	
29	19	45	滝田 綾(6)	タキタ リョウ	山梨	フリースタイル	4:43.13	
30	16	61	鶴田 愛(5)	ツルタ アイ	山梨	北西陸上クラブ	4:53.14	
31	7	110	鈴木 未来(2)	スズキ ミク	山梨	中村塾	5:03.32	

小学生女子80mH

審判長：半田 昌一
記録主任：小林 直樹

山梨県小学記録(YS) 13.56 篠原 理加(北西陸上クラブ) 2010 9月10日 12:30 タイムレース

タイムレース 2組

1組								風:+0.7
順位	レーン	ナンバー	氏名(学年)	カナ	所属地	所属	記録	コメント
1	5	103	佐藤 里奈(6)	サトウ リナ	山梨	中村塾	14.52	
2	3	102	飯田麻里愛(6)	イタダ マリア	山梨	中村塾	14.64	
3	6	76	板橋 千尋(6)	イタクス チヒロ	山梨	北西陸上クラブ	14.78	
4	2	461	山崎 南津那(5)	ヤマザキ ナツナ	山梨	未来の森AC	15.90	
5	4	264	小田切 愛優(6)	オダギリ アユ	山梨	南アルプスAC	16.78	

2組								風:-3.0
順位	レーン	ナンバー	氏名(学年)	カナ	所属地	所属	記録	コメント
1	3	501	菊嶋 夏帆(6)	キクシマ カホ	山梨	ナカムラAC	15.76	
2	5	68	工藤 楓(6)	クドウ カエデ	山梨	北西陸上クラブ	15.79	
3	6	104	小川 奈恵(6)	オガワ ナエ	山梨	中村塾	18.16	
	2	101	若杉 寛幸(6)	ワカスキ ヒロユキ	山梨	中村塾		DNS
	4	251	青柳 晴留(6)	アオヤキ ハル	山梨	南アルプスAC		DNS

小学生女子4X100mR

審判長：半田 昌一
記録主任：小林 直樹

山梨県小学記録(YS) 53.94 小林・志村・岡野・中澤(大国陸上クラブ) 2005 9月10日 15:55 タイムレース

タイムレース 2組

1組

着順	レーン	チーム名・所属	中村塾・山梨
1	3	コメント	
		記録	58.04

オーダー	ナンバー	氏名(学年)	所属地
		イダ マリア	山梨
1	102	飯田麻里愛	中村塾
		カワ ナエ	山梨
2	104	小川 奈恵	中村塾
		アミヤ ジュマ	山梨
3	101	雨宮 珠麻	中村塾
		サウ リナ	山梨
4	103	佐藤 里奈	中村塾

着順	レーン	チーム名・所属	南アAC A・山梨
2	6	コメント	
		記録	1:00.11

オーダー	ナンバー	氏名(学年)	所属地
		アカザワ ヒロミ	山梨
1	265	赤沢 広美	南アルプスAC
		ササモト ミナミ	山梨
2	258	笹本 みなみ	南アルプスAC
		タノ ホナ	山梨
3	259	野田 穂乃花	南アルプスAC
		アオヤギ ハル	山梨
4	251	青柳 波留	南アルプスAC

着順	レーン	チーム名・所属	一宮スポ少A・山梨
3	4	コメント	
		記録	1:03.39

オーダー	ナンバー	氏名(学年)	所属地
		ウエノ ユリカ	山梨
1	356	上野 優里果	一宮陸上スポ少
		コイケ 千絵	山梨
2	355	小池 知穂	一宮陸上スポ少
		カカイ 村ミ	山梨
3	353	酒井 保奈実	一宮陸上スポ少
		イワノ ユカ	山梨
4	363	岩浅 優花	一宮陸上スポ少

着順	レーン	チーム名・所属	ナカムラAC・山梨
4	7	コメント	
		記録	1:03.70

オーダー	ナンバー	氏名(学年)	所属地
		イトウ ユウカ	山梨
1	505	伊藤 有花	ナカムラAC
		キクシマ カホ	山梨
2	501	菊嶋 夏帆	ナカムラAC
		イチノセ アミ	山梨
3	506	市ノ瀬 亜弥	ナカムラAC
		イワマ ミサキ	山梨
4	502	岩間 三咲	ナカムラAC

着順	レーン	チーム名・所属	白根東AC B・山梨
5	8	コメント	
		記録	1:08.91

オーダー	ナンバー	氏名(学年)	所属地
		サウ ユスハ	山梨
1	195	佐藤 柚羽	白根東AC
		アベ サクラ	山梨
2	196	安部 桜	白根東AC
		ヤマシタ アイ	山梨
3	47	山下 愛花	白根東AC
		ササモト シュリ	山梨
4	185	笹本 朱莉	白根東AC

着順	レーン	チーム名・所属	大国陸上クB・山梨
6	2	コメント	
		記録	1:11.75

オーダー	ナンバー	氏名(学年)	所属地
		コウノ モチ	山梨
1	8	河野 もな	大国陸上クラブ
		タツザワ ハルカ	山梨
2	14	龍澤 遥	大国陸上クラブ
		アノ エミ	山梨
3	5	天野 笑里	大国陸上クラブ
		タケダ メイ	山梨
4	9	竹田 芽依	大国陸上クラブ

着順	レーン	チーム名・所属	北西陸上B・山梨
	5	コメント	DNS
		記録	

オーダー	ナンバー	氏名(学年)	所属地
		ツルタ アイ	山梨
1	61	鶴田 愛	北西陸上
		ヤマザキ コキナ	山梨
2	83	山崎 幸菜	北西陸上
		タカシ フミカ	山梨
3	82	高師 史花	北西陸上
		ミチムラ サイ	山梨
4	62	道村 彩花	北西陸上

凡例 DNS:欠場

小学生女子4X100mR

審判長：半田 昌一
記録主任：小林 直樹

山梨県小学記録(YS) 53.94 小林・志村・岡野・中澤(大国陸上クラブ) 2005 9月10日 15:55 タイムレース

2組

着順 **レーン** チーム名・所属 大国陸上クA・山梨
1 7 コメント
記録 1:00.40

オーダー	ナンバー	氏名(学年)	所属地 所属
		ミナモト トモカ	山梨
1	25	南堀 知夏	大国陸上クラブ
		ヤマグチ ハナエ	山梨
2	7	山口 華枝	大国陸上クラブ
		カヤマ ユイ	山梨
3	6	萱沼 結衣	大国陸上クラブ
		コバヤシ ミユ	山梨
4	3	小林 ミユ	大国陸上クラブ

着順 **レーン** チーム名・所属 北西陸上A・山梨
2 4 コメント
記録 1:01.40

オーダー	ナンバー	氏名(学年)	所属地 所属
		ミウラ ナミ	山梨
1	74	三浦 七海	北西陸上
		カザリ ルナ	山梨
2	70	中澤 瑠菜	北西陸上
		イクス チヒロ	山梨
3	76	板橋 千尋	北西陸上
		クワリ カエデ	山梨
4	68	工藤 楓	北西陸上

着順 **レーン** チーム名・所属 南アAC B・山梨
3 6 コメント
記録 1:03.58

オーダー	ナンバー	氏名(学年)	所属地 所属
		アイハラ サクラ	山梨
1	273	相原 咲良	南アルプスAC
		サカグチ リオ	山梨
2	283	坂口 莉緒	南アルプスAC
		マツカ ミ	山梨
3	267	松岡 実玖	南アルプスAC
		ミヨシ ナ	山梨
4	252	三吉 南緒	南アルプスAC

着順 **レーン** チーム名・所属 白根東AC A・山梨
4 5 コメント
記録 1:04.79

オーダー	ナンバー	氏名(学年)	所属地 所属
		アマリ ヒナ	山梨
1	192	甘利 妃那	白根東AC
		ナトリ ミオ	山梨
2	197	名取 滯	白根東AC
		ウチカワ マユ	山梨
3	193	打川 真由	白根東AC
		アミヤ リンカ	山梨
4	184	雨宮 凜果	白根東AC

着順 **レーン** チーム名・所属 白根東AC C・山梨
5 8 コメント
記録 1:12.35

オーダー	ナンバー	氏名(学年)	所属地 所属
		ツカハラ ナミ	山梨
1	204	塚原 奈美	白根東AC
		ナトリ マナ	山梨
2	187	名取 舞菜	白根東AC
		ナカコ ミヒリ	山梨
3	202	中込 拓里	白根東AC
		サイトウ コウ	山梨
4	190	斉藤 優有	白根東AC

着順 **レーン** チーム名・所属 一宮スポ少B・山梨
3 コメント
記録 DNS

オーダー	ナンバー	氏名(学年)	所属地 所属
1			
2			
3			
4			

小学生女子走幅跳

審判長：小俣 宏記
記録主任：小林 直樹

山梨県小学記録(YS) 5m05 荘 久慧(大国陸上クラブ) 1995 9月10日 10:30 決勝

決勝

順位	試順	ナンバー	氏名(学年)	所属地 所属	1回目	2回目	3回目	3回 ベスト	トップ8 試順	4回目	5回目	6回目	記録		コメント
1	3	101	アマミ ジュマ 雨宮 珠麻(6)	山梨 中村塾	4m15 +0.1	4m27 +1.8	×	4m27 +1.8	8	4m13 +1.7	4m00 0.0	4m26 +0.1	4m27 +1.8		
2	39	258	ササモト ミナミ 笹本 みなみ(6)	山梨 南アルプスAC	×	4m04 0.0	4m02 -0.6	4m04 0.0	7	4m25 +2.5	4m08 0.0	×	4m25 +2.5		
3	7	259	ノダ ホノカ 野田 穂乃花(6)	山梨 南アルプスAC	3m27 -0.9	3m27 -0.7	3m57 +1.2	3m57 +1.2	1	3m62 0.0	3m87 +1.7	3m71 +1.1	3m87 +1.7		
4	22	68	カトウ カエテ 工藤 楓(6)	山梨 北西陸上クラブ	3m53 +0.8	×	3m59 +1.0	3m59 +1.0	4	3m68 +0.9	3m56 +2.2	3m83 +0.8	3m83 +0.8		
5	32	25	ミナボリ トモカ 南堀 知夏(6)	山梨 大国陸上クラブ	3m12 +0.3	3m38 +1.8	3m59 +0.5	3m59 +0.5	3	3m82 +1.8	3m80 +2.3	×	3m82 +1.8		
6	25	461	ヤマザキ ナツナ 山崎 南津那(5)	山梨 未来の森AC	×	3m70 +0.1	×	3m70 +0.1	6	3m75 +2.1	3m81 +0.4	×	3m81 +0.4		
7	1	104	オカワ ナエ 小川 奈恵(6)	山梨 中村塾	×	3m51 -0.3	3m68 -0.6	3m68 -0.6	5	3m52 +1.4	×	3m81 +1.8	3m81 +1.8		
8	16	265	アカザリ ヒロミ 赤沢 広美(6)	山梨 南アルプスAC	×	3m57 +0.3	3m55 +0.6	3m57 +0.3	2	3m59 +0.2	×	3m70 +0.6	3m70 +0.6		
9	2	193	ウチカワ マユ 打川 真由(6)	山梨 白根東AC	3m29 0.0	3m54 +0.9	3m38 -0.6	3m54 +0.9					3m54 +0.9		
10	46	452	イヅマ シオン 飯島 しおん(5)	山梨 未来の森AC	3m52 +0.4	3m45 +0.5	3m43 -0.2	3m52 +0.4					3m52 +0.4		
11	33	102	イダ マリア 飯田麻里愛(6)	山梨 中村塾	3m39 +0.2	3m51 +1.0	3m46 +0.2	3m51 +1.0					3m51 +1.0		
12	26	75	クサギ トウ 功刀 永遠(6)	山梨 北西陸上クラブ	×	×	3m47 -0.1	3m47 -0.1					3m47 -0.1		
13	27	76	イタス ナホ 板桶 千尋(6)	山梨 北西陸上クラブ	3m39 +0.7	3m43 +0.2	3m46 -1.7	3m46 -1.7					3m46 -1.7		
14	52	6	カヤマ ユイ 萱沼 結衣(5)	山梨 大国陸上クラブ	3m30 +1.5	3m31 +0.9	3m44 +1.5	3m44 +1.5					3m44 +1.5		
15	11	70	ナガサキ ナ 中澤 瑠菜(6)	山梨 北西陸上クラブ	3m13 +0.9	3m26 +0.1	3m42 +1.7	3m42 +1.7					3m42 +1.7		
16	15	3	コバヤシ ミユ 小林 ミユ(5)	山梨 大国陸上クラブ	3m10 +0.9	3m29 0.0	3m29 +0.7	3m29 0.0					3m29 0.0		
17	8	196	アベ サクラ 安部 桜(6)	山梨 白根東AC	×	×	3m27 +1.0	3m27 +1.0					3m27 +1.0		
18	21	197	ナトリ ミオ 名取 滯(6)	山梨 白根東AC	3m13 +0.7	3m01 +0.1	3m25 +0.3	3m25 +0.3					3m25 +0.3		
19	50	504	ババ リカ 馬場 和夏奈(5)	山梨 ナカムラAC	3m22 +1.7	2m91 +0.9	2m55 +0.3	3m22 +1.7					3m22 +1.7		
20	13	184	アマミ リカ 雨宮 凜果(5)	山梨 白根東AC	2m92 -0.2	3m12 +0.9	3m20 +1.1	3m20 +1.1					3m20 +1.1		
21	37	43	ナカジ マナ 中島 奈菜(6)	山梨 フリースタイル	2m99 +0.1	3m18 +0.5	2m96 -0.7	3m18 +0.5					3m18 +0.5		
22	49	252	ミヨシ ナ 三吉 南緒(5)	山梨 南アルプスAC	3m09 +2.0	3m13 -0.8	3m15 +0.8	3m15 +0.8					3m15 +0.8		
23	53	273	アハラ サクラ 相原 咲良(5)	山梨 南アルプスAC	3m04 +1.3	2m80 +1.4	3m13 +1.5	3m13 +1.5					3m13 +1.5		
24	43	13	ホダ モエコ 保田 萌子(3)	山梨 大国陸上クラブ	2m45 -0.1	×	3m07 -0.8	3m07 -0.8					3m07 -0.8		
25	38	510	アキ マホ 降矢 茉歩(4)	山梨 ナカムラAC	×	3m01 0.0	×	3m01 0.0					3m01 0.0		
26	42	204	ツカハラ ナミ 塚原 奈美(5)	山梨 白根東AC	2m85 -0.4	2m98 +1.1	2m94 -0.7	2m98 +1.1					2m98 +1.1		
27	9	267	マツカ シ 松岡 実玖(5)	山梨 南アルプスAC	2m67 -0.3	2m98 +1.6	2m76 +0.6	2m98 +1.6					2m98 +1.6		
28	29	12	サイトウ マトカ 斉藤 まどか(3)	山梨 大国陸上クラブ	2m93 +2.4	2m96 +2.3	×	2m96 +2.3					2m96 +2.3		
29	10	363	イワ ユカ 岩浅 優花(5)	山梨 一宮陸上スポ少	2m88 +0.7	2m88 +0.5	2m92 +0.4	2m92 +0.4					2m92 +0.4		
30	31	185	ササモト シュリ 笹本 朱莉(6)	山梨 白根東AC	2m84 +0.8	2m80 +1.2	2m90 +0.7	2m90 +0.7					2m90 +0.7		
31	45	11	タケタ トモカ 滝田 智香(3)	山梨 大国陸上クラブ	2m89 +0.5	×	2m71 +0.8	2m89 +0.5					2m89 +0.5		

凡例 DNS:欠場 NM:記録なし

小学生女子走幅跳

審判長：小俣 宏記
記録主任：小林 直樹

山梨県小学記録(YS) 5m05 荘 久慧(大国陸上クラブ) 1995 9月10日 10:30 決勝

決勝

順位	試順	ナンバー	氏名(学年)	所属地 所属	1回目	2回目	3回目	3回	トップ8 試順	4回目	5回目	6回目	記録	コメント
					2m89 +1.2	×	×	ベスト 2m89 +1.2						
32	35	283	カガチリョ 坂口 莉緒(5)	山梨 南アルプスAC	2m89 +1.2	—	—	2m89 +1.2					2m89 +1.2	
33	41	74	ミウ ナミ 三浦 七海(6)	山梨 北西陸上クラブ	×	×	2m87 -0.5	2m87 -0.5					2m87 -0.5	
34	44	187	ナリ マナ 名取 舞菜(5)	山梨 白根東AC	×	2m84 +1.4	×	2m84 +1.4					2m84 +1.4	
35	54	45	タキタ リョウ 滝田 綾(6)	山梨 フリースタイル	2m40 +1.7	2m57 0.0	2m71 +1.2	2m71 +1.2					2m71 +1.2	
36	30	114	ナガサワ アンジュ 中澤 杏珠(5)	山梨 中村塾	2m54 +1.0	2m68 +0.6	2m44 -0.3	2m68 +0.6					2m68 +0.6	
37	23	188	ツキシ カナ 築地 かなな(4)	山梨 白根東AC	2m26 +1.6	2m59 +1.7	2m47 +1.1	2m59 +1.7					2m59 +1.7	
38	34	5	アマノ エミ 天野 笑里(3)	山梨 大国陸上クラブ	2m55 +1.6	×	×	2m55 +1.6					2m55 +1.6	
39	48	47	ヤマシタ アカ 山下 愛花(6)	山梨 白根東AC	×	2m15 0.0	2m37 +0.7	2m37 +0.7					2m37 +0.7	
40	40	360	サイ サ 酒井 彩良(5)	山梨 一宮陸上スポ少	2m32 +0.4	×	×	2m32 +0.4					2m32 +0.4	
41	20	357	コバヤシ ナミ 小林 ななみ(5)	山梨 一宮陸上スポ少	×	×	2m31 +0.6	2m31 +0.6					2m31 +0.6	
42	28	202	ナカゴミ ヒナリ 中込 拓里(5)	山梨 白根東AC	2m08 +1.7	×	2m22 -1.4	2m22 -1.4					2m22 -1.4	
43	47	106	オガワ ミチ 小川 美奈(3)	山梨 中村塾	2m05 +0.5	2m16 +0.4	×	2m16 +0.4					2m16 +0.4	
	4	112	カサカ ココロ 窪川 心(2)	山梨 中村塾	×	×	×							NM
	5	190	サイトウ ヨウ 斉藤 優有(4)	山梨 白根東AC	×	×	×							NM
	6	9	タケダ メイ 竹田 芽依(4)	山梨 大国陸上クラブ	×	×	×							NM
	14	7	ヤマグチ ハナエ 山口 華枝(5)	山梨 大国陸上クラブ	×	×	×							NM
	17	253	タケシゲ モモカ 武重 桃香(4)	山梨 南アルプスAC	×	×	×							NM
	18	108	アミヤ ヒナタ 雨宮 陽向(2)	山梨 中村塾	×	×	×							NM
	19	111	スズキ ユホ 鈴木 夢朋(1)	山梨 中村塾	×	×	×							NM
	24	361	ナカマチ ヨウキ 中町 優希(5)	山梨 一宮陸上スポ少	×	×	×							NM
	51	180	ナカスマ アイ 長沼 愛莉(4)	山梨 白根東AC	×	×	×							NM
	12	364	カザマ ユイ 風間 唯(4)	山梨 一宮陸上スポ少										DNS
	36	101	カサキ ヒロユキ 若杉 寛幸(6)	山梨 中村塾										DNS

凡例 DNS:欠場 NM:記録なし